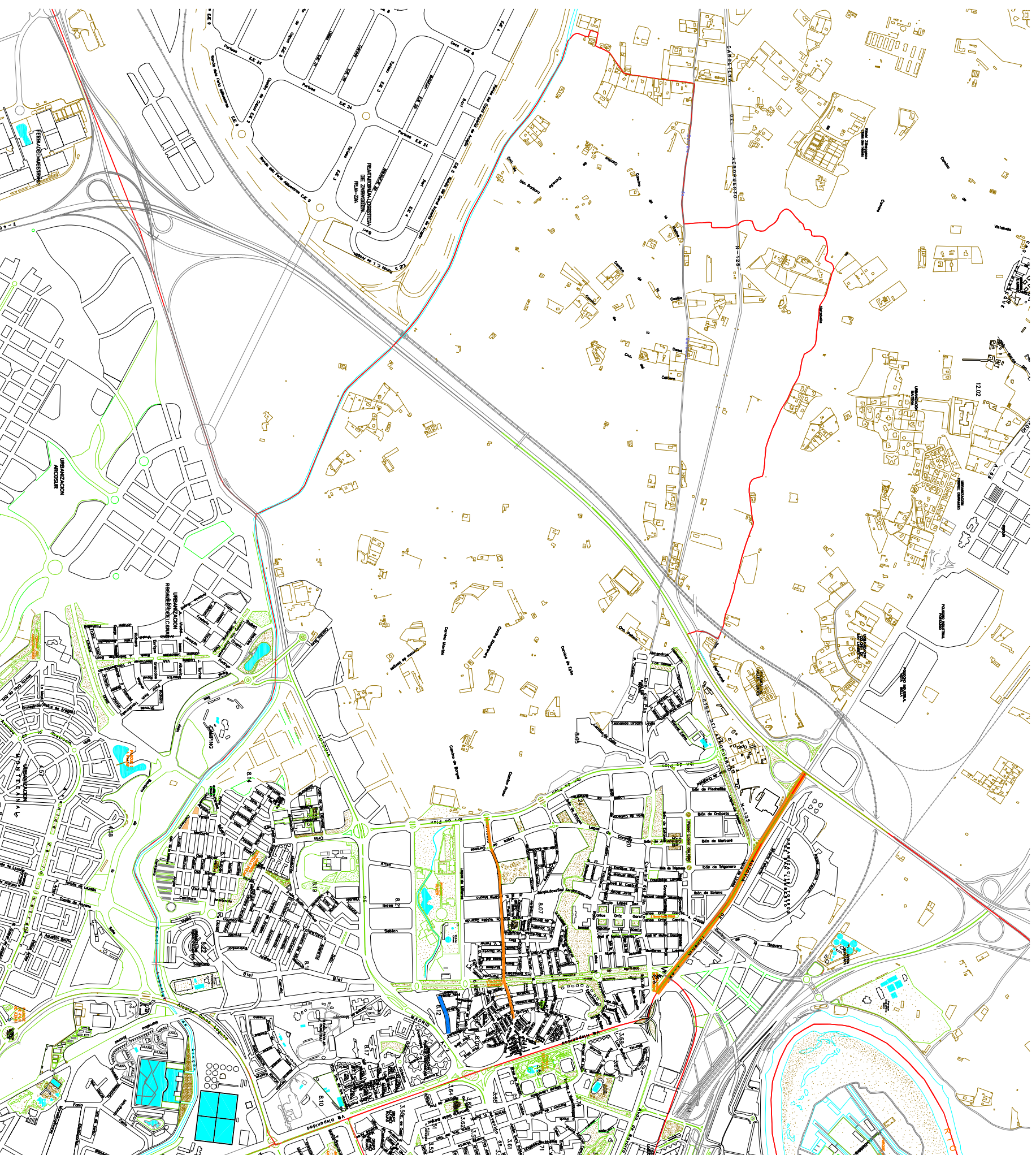


Plan de Equipamientos Comerciales de Zaragoza

Revisión. Año 2009

-  Perímetro Área Comercial.
-  Ejes principales.
-  Ejes secundarios.



Cartografía digital del Ayuntamiento de Zaragoza.

A.0.4
Calles de referencia
comercial en
AC 4-Oliver-Valdefierro.