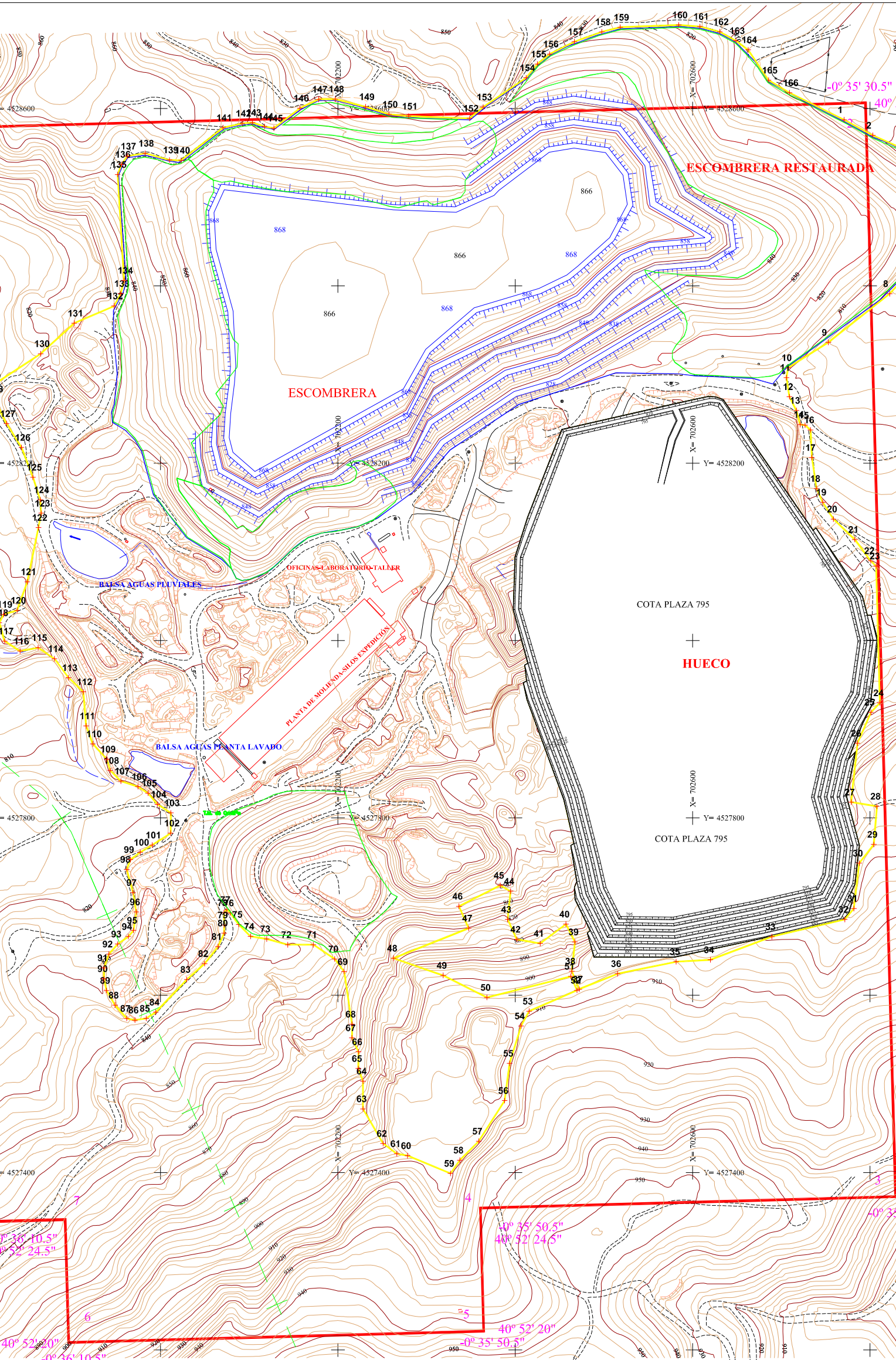


NÚMERO	COORD.X	COORD.Y
1	70270.707	4528586.961
2	70280.012	4528569.469
3	70288.746	4528444.570
4	70290.124	452826.271
5	702891.179	4528504.385
6	702892.517	4528472.293
7	702862.237	4528433.949
8	702822.062	4528390.855
9	702752.938	4528355.955
10	702707.509	4528307.415
11	702705.721	4528296.213
12	702709.086	4528274.486
13	702716.909	4528259.201
14	702721.138	4528243.353
15	702726.739	4528242.575
16	702732.799	4528237.599
17	702744.371	4528235.999
18	702739.691	4528171.076
19	702746.542	4528155.728
20	702758.713	4528136.678
21	702782.753	4528113.602
22	702800.655	4528089.701
23	702806.829	4528083.686
24	702811.041	4527929.428
25	702800.859	4527918.514
26	702785.787	4527883.933
27	702778.622	4527817.465
28	702807.640	4527812.743
29	702804.122	4527769.789
30	702787.744	4527748.595
31	702781.658	4527697.503
32	702771.446	4527685.219
33	702809.252	4527665.775
34	702849.916	4527639.976
35	702581.353	4527637.506
36	702515.119	4527623.976
37	702471.988	4527606.508
38	702461.533	4527592.331
39	702467.136	4527589.829
40	702456.984	4527579.887
41	702428.010	4527558.052
42	702401.888	4527532.815
43	702391.299	4527485.171
44	702394.542	4527416.928
45	702382.998	4527323.593
46	702386.598	4527300.247
47	702347.312	4527255.249
48	702262.710	4527241.422
49	702318.618	4527202.094
50	702367.950	4527197.247
51	702462.587	4527261.047
52	702469.497	4527605.294
53	702415.503	4527581.684
54	702406.418	4527564.996
55	702391.513	4527522.815
56	702387.891	4527480.912
57	702358.713	4527435.144
58	702337.344	4527413.708
59	702328.994	4527392.512
60	702278.294	4527418.766
61	702266.345	4527420.968
62	702250.910	4527432.508
63	702228.363	4527411.530
64	702228.162	4527402.809
65	702222.882	4527517.061
66	702223.135	4527535.907
67	702215.700	4527515.426
68	702215.700	4527487.618
69	702206.870	4527626.288
70	702196.343	4527640.646
71	702172.157	4527656.684
72	702141.283	4527644.084
73	702119.571	4527663.215
74	702101.430	4527666.126
75	702088.039	4527679.585
76	702078.387	4527671.530
77	702074.482	4527696.206
78	702071.419	4527692.697
79	702071.656	4527678.860
80	702071.605	4527654.547
81	702064.767	4527654.547
82	702049.619	4527635.328
83	702029.563	4527617.460
84	701994.663	4527580.651
85	701983.714	4527573.601
86	701970.968	4527571.653
87	701961.812	4527573.535
88	701948.593	4527588.500
89	701938.989	4527589.989
90	701936.136	4527618.354
91	701936.136	4527630.691
92	701941.738	4527646.123
93	701951.589	4527651.589
94	701963.572	4527665.863
95	701969.411	4527672.872
96	701972.627	4527681.611
97	701968.324	4527715.610
98	701963.812	4527741.599
99	701965.907	4527752.703
100	701977.010	4527760.871
101	701990.409	4527769.949
102	702011.356	4527782.317
103	702011.521	4527805.317
104	701996.356	4527814.963
105	701985.778	4527827.609
106	701974.509	4527834.509
107	701955.194	4527841.159
108	701943.160	4527853.177
109	701939.318	4527865.961
110	701923.553	4527873.766
111	701914.012	4527903.367
112	701912.837	4527941.864
113	701896.168	4527957.739
114	701880.293	4527970.730
115	701861.921	4527991.694
116	701841.536	4527987.744
117	701824.255	4527999.007
118	701818.179	4528019.725
119	701818.179	4528029.816
120	701838.179	4528033.725
121	701849.718	4528066.040
122	701862.239	4528127.035
123	701865.336	4528143.305
124	701864.326	4528158.426
125	701855.991	4528183.826
126	701841.100	4528217.415
127	701826.355	4528244.222
128	701812.464	4528272.104
129	701809.691	4528287.072
130	701864.863	4528323.173
131	701902.502	4528357.559
132	701947.579	4528377.015
133	701954.966	4528390.960
134	701958.842	4528405.828
135	701951.532	4528425.276
136	701954.033	4528436.727
137	701962.375	4528455.928
138	701982.424	4528492.200
139	702010.043	4528541.634
140	702023.220	4528541.263
141	702070.274	4528578.069
142	702092.015	4528582.905
143	702101.501	4528583.824
144	702113.111	4528579.332
145	702127.693	4528577.501
146	702157.112	4528600.043
147	702178.196	4528610.090
148	702190.816	4528610.303
149	702231.180	4528601.609
150	702257.373	4528593.135
151	702279.584	4528591.015
152	702306.452	4528588.999
153	702363.722	4528601.334
154	702412.149	4528634.345
155	702424.769	4528649.825
156	702438.689	4528661.135
157	702466.489	4528675.035
158	702497.419	4528686.105
159	702518.239	4528691.305
160	702584.179	4528693.885
161	702606.999	4528692.125
162	702630.479	4528686.225
163	702648.739	4528676.125
164	702662.489	4528665.875
165	702685.519	4528651.625
166	702709.142	4528617.455



EL INGENIERO DE MINAS:  
**José Manuel Fernández Coto**  
 UTM - Huso 30  
 COLEGIADO N° 1.355 - NO

PLANO: **Plano perimetral afectada**

FECHA: **Febrero 2.020**

HOJA: **N° 22**

ESCALA: **1:5.000**

Original en UNE A-3

Provincia: **TERUEL**

Municipio: **Cruviellén, Esteruel**

Paraje: **El Collado**

PETICIONARIO: **MINERA SABATER, S.L.**

PROYECTO: **PLAN RESTAURACIÓN CONCESIÓN IRENE N° 5.385**

MINERA SABATER, S.L.  
 C/ Hermanos Nadal, N° 5-2º G  
 44550 Alcorisa, TERUEL

PROYECTO AFECTADO	
— SUPERFICIE PERIMETRAL EXPLOTACIÓN: (5)+(6)+(7)	89,08 Has
VOLUMEN HUECO EXPLOTACIÓN : (1)	7.305.342 m <sup>3</sup>
VOLUMEN ARCILLA ÚTIL: (2)	1.301.283 m <sup>3</sup>
VOLUMEN ESTÉRIL : (1)-(2)	6.004.059 m <sup>3</sup>
VOLUMEN ESTÉRIL ESPONJADO : ((1)-(2)) x 1,3	7.805.277 m <sup>3</sup>
VOLUMEN ACOPIOS+TIERRA VEGETAL : (4)	1.335.099 m <sup>3</sup>
VOLUMEN ESTÉRIL RELLENO : ((1)-(2)) x 1,3 -(4)	6.470.178 m <sup>3</sup>
VOLUMEN ESCOMBRERA EXTERIOR NORTE:	2.423.383 m <sup>3</sup>
VOLUMEN ESCOMBRERA INTERIOR:	4.046.795 m <sup>3</sup>
VOLUMEN ESCOMBRERA TEMPORAL:	-
— SUPERFICIE ESCOMBRERA EXTERIOR NORTE:(5)	34,39 Has
— SUPERFICIE HUECO EXPLOTACIÓN TOTAL: (6)	19,84 Has
SUPERFICIE HUECO EXPLOTACIÓN SIN RELLENO:	0,00 Has
SUPERFICIE INSTALACIONES: (7)	34,85 Has
— CONCESIÓN IRENE N° 5.385	
— RESTAURADO CONCESIÓN IRENE N° 5.385	18,40 Has