

**PROGRAMA DE INVENTARIADO Y MONITORIZACIÓN DE LOS RECURSOS NATURALES DEL PARQUE NACIONAL DE ORDESA Y MONTE PERDIDO (2013)**

**PROPUESTA RB-34029**

**ANEXO IV**

**CARTOGRAFÍA**



**Zaragoza, 31 de diciembre de 2013**

**Parque Nacional de Ordesa y Monte Perdido  
SARGA –Gobierno de Aragón**



## **CAPÍTULO 1. SEGUIMIENTO DE FLORA AMENAZADA EN EL PARQUE NACIONAL DE ORDESA Y MONTE PERDIDO**

- Mapa 1.1. Teselas de *Vicea Argentea* en Mondarruego.
- Mapa 1.2. Teselas de *Carex Bicolor* en Carriata.
- Mapa 1.3. Teselas de *Carex Bicolor* en Tobacor.
- Mapa 1.4. Teselas de *Carex Bicolor* en Góriz.
- Mapa 1.5. Teselas de *Carex Bicolor* en Arrablo.
- Mapa 1.6. Transectos de seguimiento de *Carex Bicolor* y *Thalictrum alpinum* en Carriata (P2 y P3).
- Mapa 1.7. Transectos de seguimiento de *Carex Bicolor* y *Thalictrum alpinum* en Carriata (P1).
- Mapa 1.8. Transectos de seguimiento de *Carex Bicolor* y *Thalictrum alpinum* en Faixa Luenga (P3, P4a y P4b).
- Mapa 1.9. Transectos de seguimiento de *Carex Bicolor* y *Thalictrum alpinum* en Faixa Luenga (P1).

## **CAPÍTULO 2. SEGUIMIENTO HIDROGEOQUÍMICO E ISOTÓPICO DE MANANTIALES EN EL PARQUE NACIONAL DE ORDESA Y MONTE PERDIDO**

- Mapa 2.1. Seguimiento hidrogeoquímico. Manantiales muestreados.

## **CAPÍTULO 3. SEGUIMIENTO DE LAS ESTACIONES METEOROLÓGICAS EN EL PARQUE NACIONAL DE ORDESA Y MONTE PERDIDO**

- Mapa 3.1. Localización de las estaciones meteorológicas del Parque.

## **CAPÍTULO 4. SEGUIMIENTO DE RANA PIRENAICA (RANA PYRENAICA) COMO BIOINDICADOR DE LA CALIDAD AMBIENTAL DE LOS SISTEMAS ACUÁTICOS EN EL PARQUE NACIONAL DE ORDESA Y MONTE PERDIDO**

- Mapa 4.1. Ubicación de los muestreos de *Rana pirenaica* en el Parque.
- Mapa 4.2. Muestreos de larvas de *Rana pirenaica* en el Parque.
- Mapa 4.3. Muestreos de adultos de *Rana pirenaica* en el Parque.
- Mapa 4.4. Muestreos de larvas de *Rana pyrenaica* en el sector de Ordesa.
- Mapa 4.5. Muestreos de larvas de *Rana pyrenaica* en el sector de Añisclo.
- Mapa 4.6. Muestreos de larvas de *Rana pyrenaica* en el Sector Escuaín.

- Mapa 4.7. Tendencia de las larvas muestreadas de *Rana pyrenaica* en el periodo 2007-2013.
- Mapa 4.8. Tendencia de las larvas muestreadas de *Rana pyrenaica* en el periodo 2007-2013. Sector Ordesa.
- Mapa 4.9. Tendencia de las larvas muestreadas de *Rana pyrenaica* en el periodo 2007-2013. Sector Añisclo.
- Mapa 4.10. Tendencia de las larvas muestreadas de *Rana pyrenaica* en el periodo 2007-2013. Sector Escuaín.
- Mapa 4.11. Muestreos de *Calotriton asper* en el Parque.
- Mapa 4.12. Tendencia de los muestreos de *Calotriton asper* en el periodo 2007-2013.

## **CAPÍTULO 5. MONITORIZACIÓN Y SEGUIMIENTO DE LAGARTIJA PIRENAICA (IBEROLACERTA BONNALI) EN EL PARQUE NACIONAL DE ORDESA Y MONTE PERDIDO**

- Mapa 5.1. Transectos de seguimiento de *Iberolacerta bonnali*.
- Mapa 5.2. Muestreos de *Iberolacerta bonnali*. Recorrido ID 0. Güerdios – Arrablo.
- Mapa 5.3. Muestreos de *Iberolacerta bonnali*. Recorridos ID 1. Cuello Gordo – Góriz.
- Mapa 5.4. Muestreos de *Iberolacerta bonnali*. Recorrido ID 2. Góriz – Faixaluenga.
- Mapa 5.5. Muestreos de *Iberolacerta bonnali*. Recorrido ID 3. Góriz – Cuello Arrablo.
- Mapa 5.6. Muestreos de *Iberolacerta bonnali*. Recorrido ID 4. Góriz – Tobacor.
- Mapa 5.7. Muestreos de *Iberolacerta bonnali*. Recorrido ID 5. Góriz – Camino de Monte Perdido.
- Mapa 5.8. Muestreos de *Iberolacerta bonnali*. Recorrido ID 6. Soaso – Góriz.
- Mapa 5.9. Contactos con *Podarcis muralis*.
- Mapa 5.10. Muestreos de *Podarcis muralis*. Recorrido ID 8. Cresta de Diazas – Cuello Gordo.
- Mapa 5.11. Muestreos de *Podarcis muralis*. Recorrido ID 9. Carriata - Salarons.
- Mapa 5.12. Muestreos de *Podarcis muralis*. Recorrido ID 10. Carriata – Faja Racón.
- Mapa 5.13. Muestreos de *Podarcis muralis*. Recorrido ID 11. Güerdios - Góriz.

## **CAPÍTULO 6. SEGUIMIENTO DE LAS POBLACIONES DE BAJA ALTITUD DE TOPILLO NIVAL (CHIONOMYS NIVALIS) EN EL PARQUE NACIONAL DE ORDESA Y MONTE PERDIDO**

- Mapa 6.1. Localidades de muestreo de topillo nival.

## **CAPÍTULO 7. SEGUIMIENTO DE LAS UNIDADES REPRODUCTORAS DE PASERIFORMES ALPINOS EN LA UMBRÍA DE ORDESA EN EL PARQUE NACIONAL DE ORDESA Y MONTE PERDIDO**

Mapa 7.1. Ubicación de parcelas de seguimiento de paseriformes. Año 2013.

## **CAPÍTULO 8. SEGUIMIENTO DE LEPIDÓPTEROS EN EL PARQUE NACIONAL DE ORDESA Y MONTE PERDIDO**

Mapa 8.1. Transecto de lepidópteros. Soaso de Ordesa.

Mapa 8.2. Transecto de lepidópteros. Cutas Custodia.

## **CAPÍTULO 9. SEGUIMIENTO Y CENSO DE DEPREDADORES EN EL PARQUE NACIONAL DE ORDESA Y MONTE PERDIDO**

Mapa 9.1. Resultados fototrampeos.

## **CAPÍTULO 10. SEGUIMIENTO DE LAS POBLACIONES DE TRUCHA (SALMO TRUTTA) Y DE LA CALIDAD DE LAS AGUAS MEDIANTE LA CARACTERIZACIÓN DE LA COMUNIDAD DE MACROINVERTEBRADOS EN LOS CURSOS FLUVIALES DEL PARQUE NACIONAL DE ORDESA Y MONTE PERDIDO**

Mapa 10.1. Muestreos trucha.

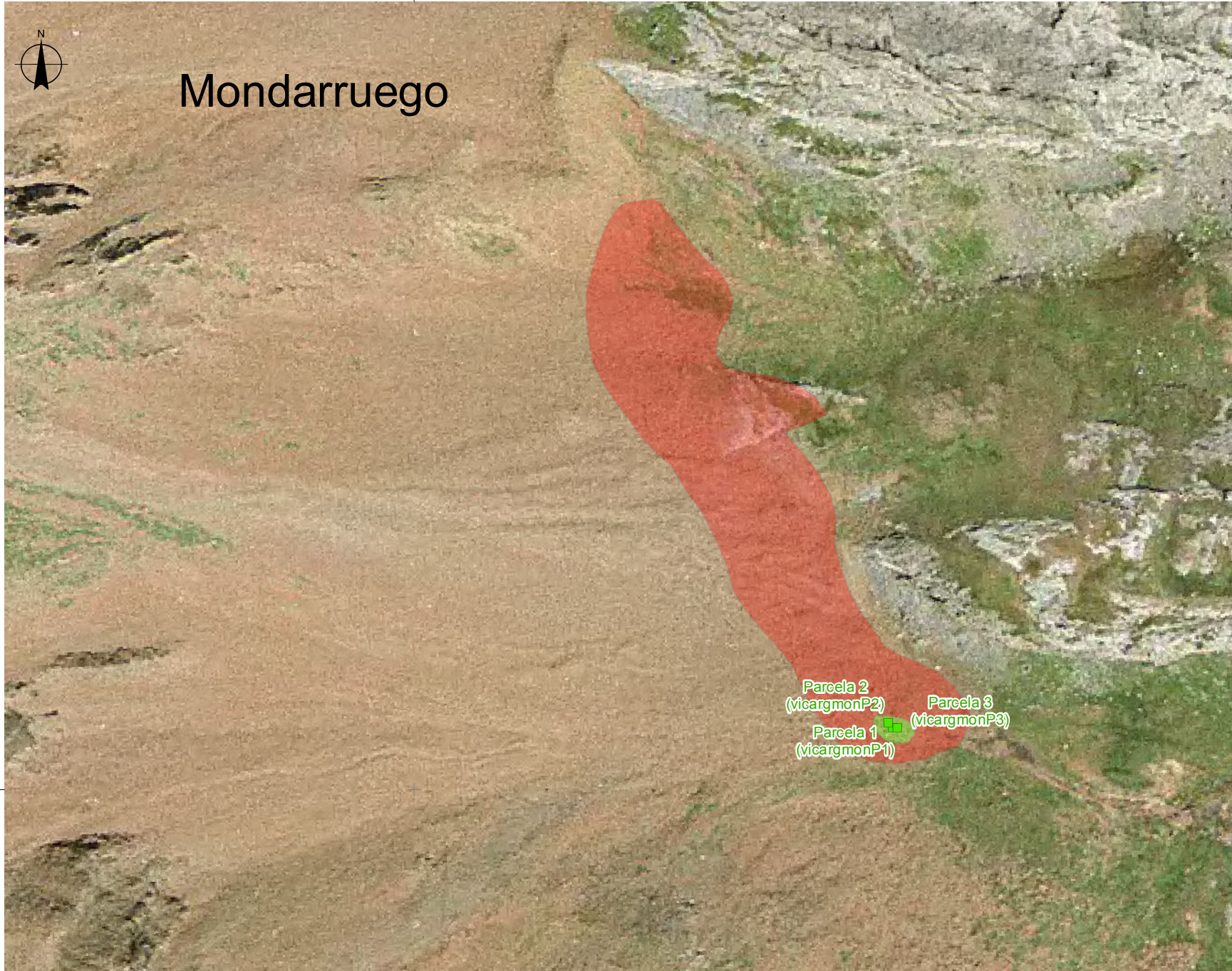
Mapa 10.2. Muestreos macroinvertebrados.



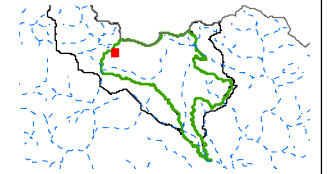
739600



# Mondarruego



739600



- Localización
- Teselas prospectivas**
- Ausencia
- Presencia
- Red hidrográfica

TÍTULO  
SEGUIMIENTO FLORA AMENAZADA  
PARQUE NACIONAL DE ORDESA Y  
MONTE PERDIDO 2013

SUBTÍTULO  
Teselas de *Vicia argentea*  
en Mondarruego

CÓDIGO DE OBRA  
RB34029

ESCALA E: 1/ 2.500 PARA DIN A4  
0 25 50  
m.

FUENTE DE LOS DATOS  
GOBIERNO DE ARAGÓN  
SARGA

MAPA  
1.1

REVISIÓN	FECHA
00	12/11/2013
01	17/03/2015

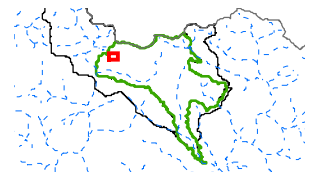
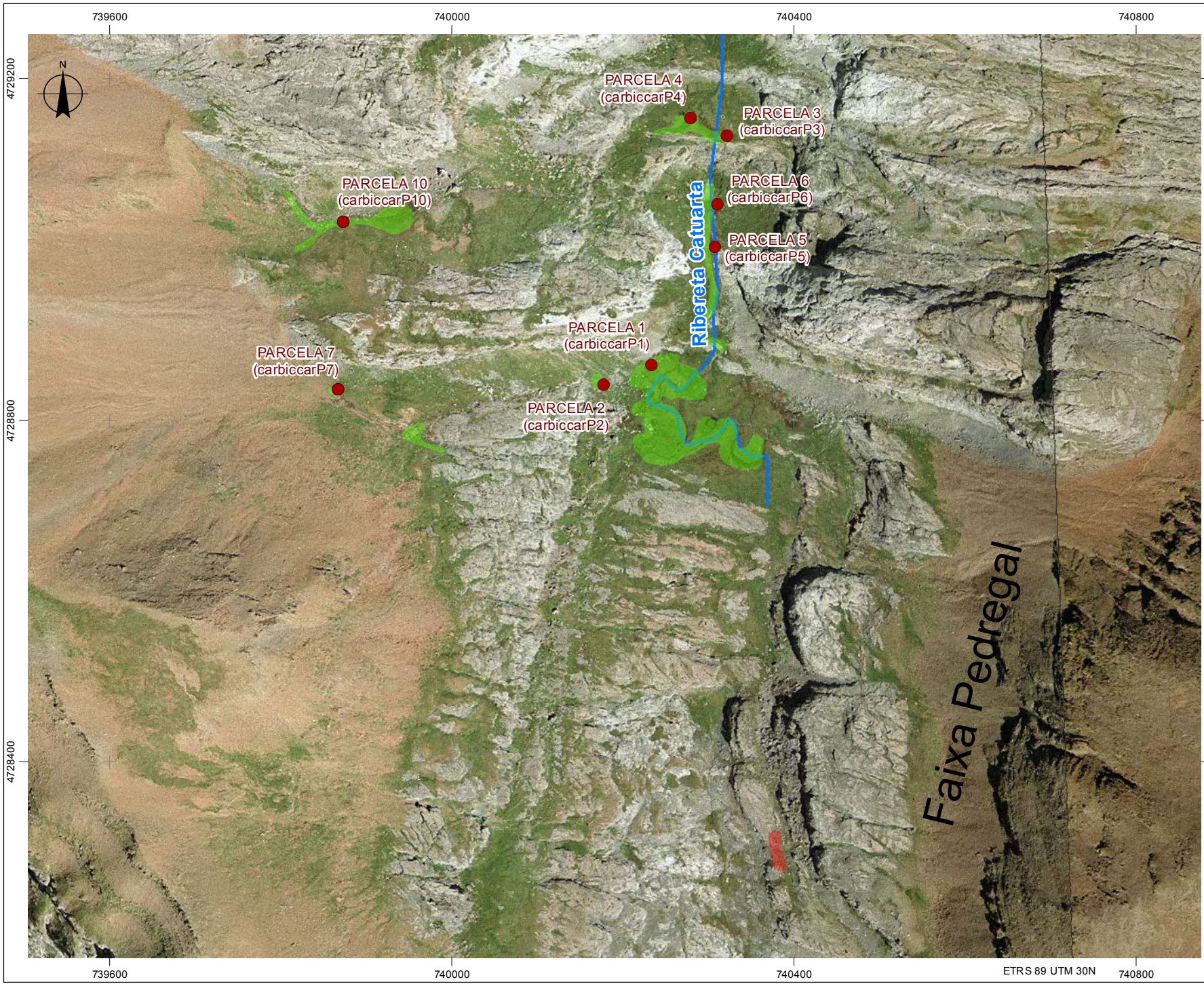


4728800

4728800

ETRS 89 UTM 30N





- Localización
- Teselas prospectivas**
- Cita
- Ausencia
- Presencia
- Red hidrográfica

TÍTULO  
SEGUIMIENTO FLORA AMENAZADA  
PARQUE NACIONAL DE ORDESA Y  
MONTE PERDIDO 2013

SUBTÍTULO  
Teselas de *Carex bicolor*  
en Carriata

CÓDIGO DE OBRA  
RB-34029

ESCALA E: 1/6.000 PARA DINA4  
0 100 200 m.

FUENTE DE LOS DATOS  
GOBIERNO DE ARAGÓN  
SARGA

MAPA  
1.2

REVISIÓN	FECHA
00	12/11/2013
01	17/03/2015



4729200

4728800

4728400

739600

740000

740400

740800

739600

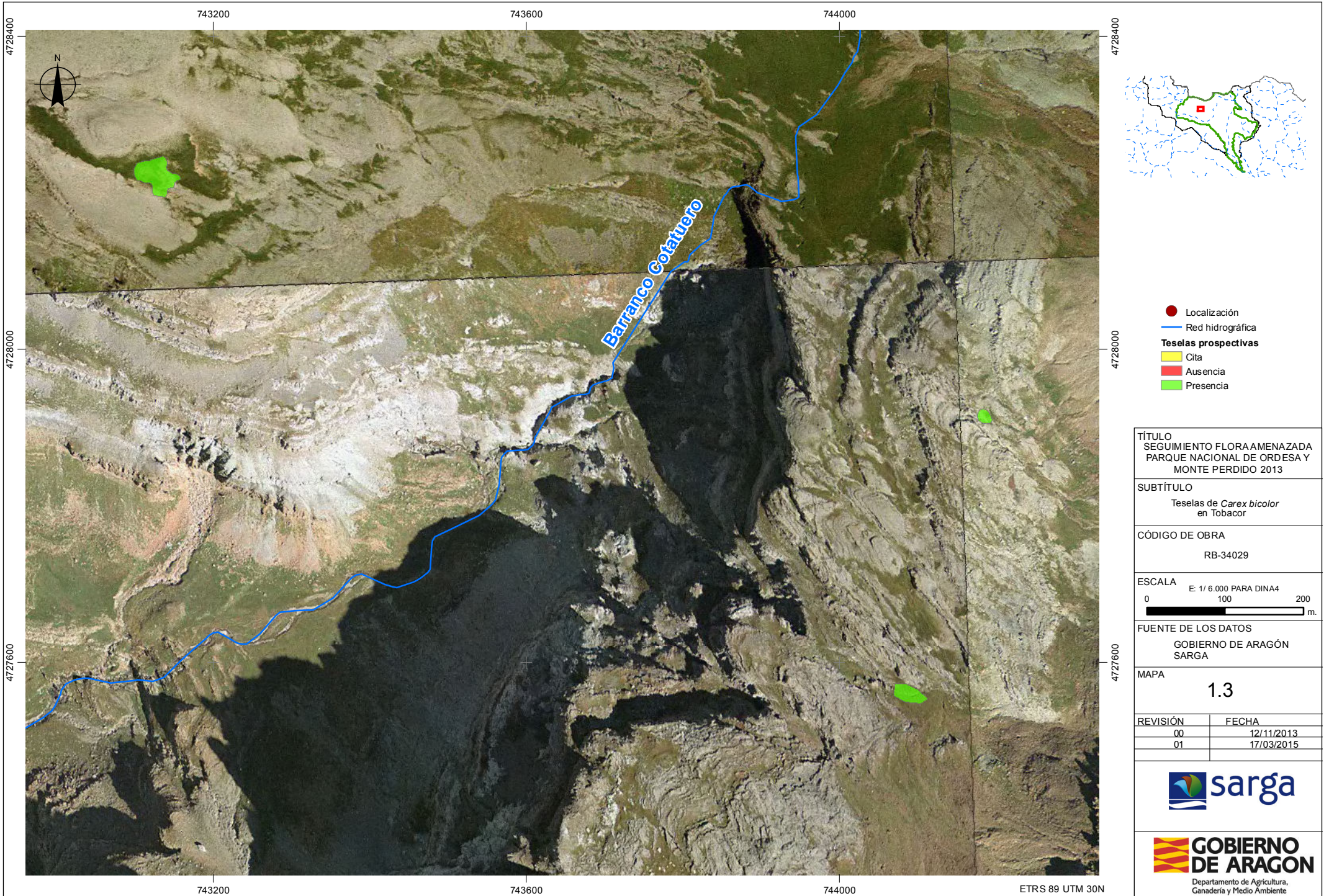
740000

740400

ETRS 89 UTM 30N

740800





- Localización
- Red hidrográfica
- Teselas prospectivas**
- Cita
- Ausencia
- Presencia

TÍTULO  
SEGUIMIENTO FLORA AMENAZADA  
PARQUE NACIONAL DE ORDESA Y  
MONTE PERDIDO 2013

SUBTÍTULO  
Teselas de *Carex bicolor*  
en Tobacor

CÓDIGO DE OBRA  
RB-34029

ESCALA E: 1/6.000 PARA DIN A4  
0 100 200 m.

FUENTE DE LOS DATOS  
GOBIERNO DE ARAGÓN  
SARGA

MAPA  
1.3

REVISIÓN	FECHA
00	12/11/2013
01	17/03/2015



ETRS 89 UTM 30N



745200

745600

746000

746400



4728800

4728400

4728000

4728800

4728400

4728000

PARCELA 17  
(carbicgorP7)

PARCELA 14  
(carbicgorP4)

PARCELA 13  
(carbicgorP3)

PARCELA 12  
(carbicgorP2)

PARCELA 11  
(carbicgorP1)

# Planeta Millaris

Barranco dera Balle

- Localización
- Red hidrográfica
- Teselas prospectivas**
- Cita
- Ausencia
- Presencia

TÍTULO  
SEGUIMIENTO FLORA AMENAZADA  
PARQUE NACIONAL DE ORDESA Y  
MONTE PERDIDO 2013

SUBTÍTULO  
Teselas de *Carex bicolor*  
en Góriz

CÓDIGO DE OBRA  
RB-34029

ESCALA  
E: 1/ 5.000 PARA DIN A4  
0 100 200  
m.

FUENTE DE LOS DATOS  
GOBIERNO DE ARAGÓN  
SARGA

MAPA  
**1.4**

REVISIÓN	FECHA
00	12/11/2013
01	17/03/2015



745200

745600

746000

ETRS 89 UTM 30N 746400

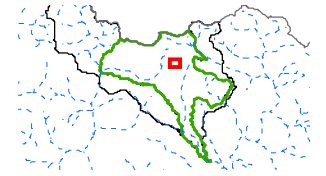
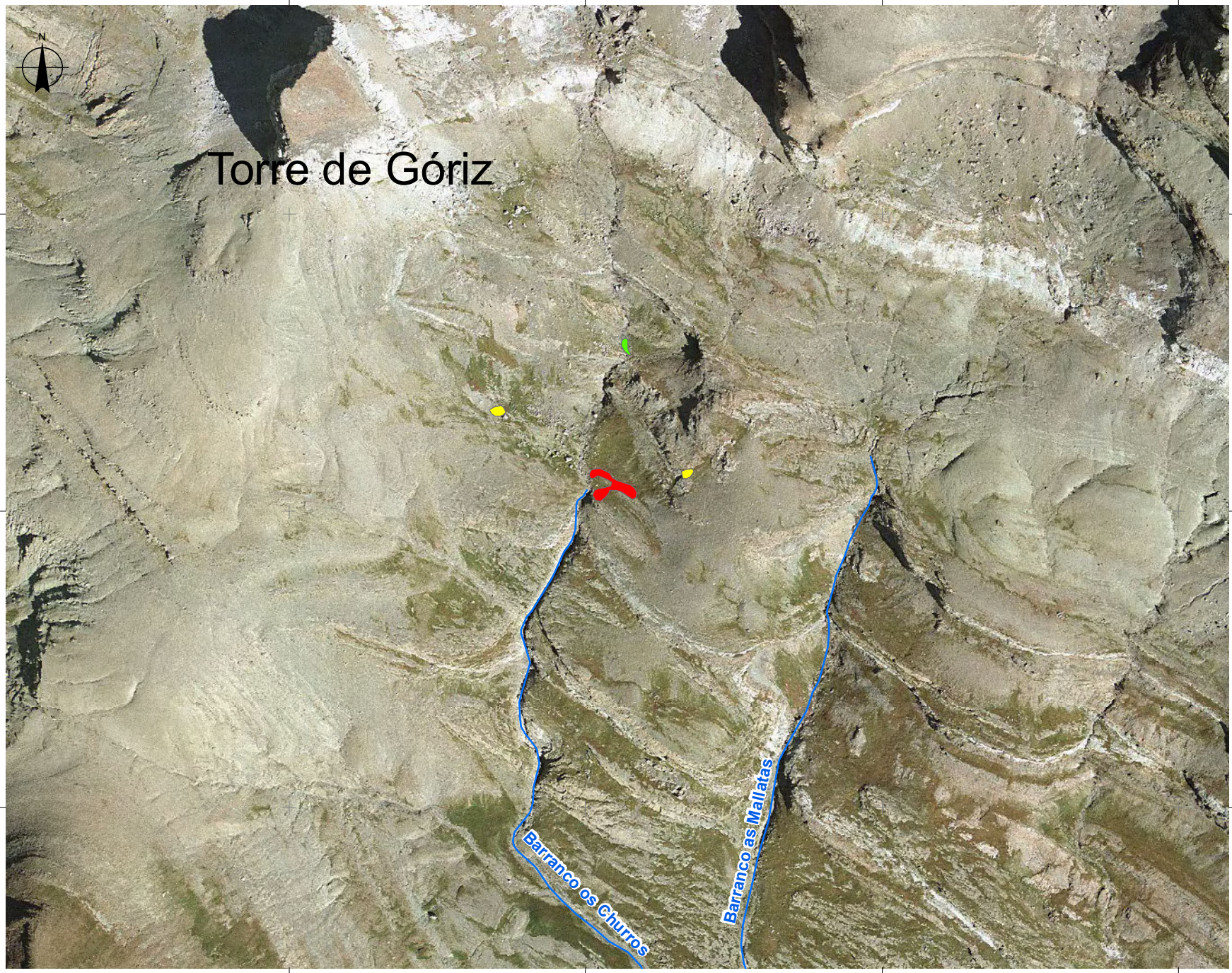


748800

749200

749600

750000



- Localización
- Red hidrográfica
- Teselas prospectivas**
- Cita
- Ausencia
- Presencia

TÍTULO  
SEGUIMIENTO FLORA AMENAZADA  
PARQUE NACIONAL DE ORDESA Y  
MONTE PERDIDO 2013

SUBTÍTULO  
Teselas de *Carex bicolor*  
en Arrablo

CÓDIGO DE OBRA  
RB-34029

ESCALA  
E: 1/ 5.000 PARA DIN A4  
0 100 200  
m.

FUENTE DE LOS DATOS  
GOBIERNO DE ARAGÓN  
SARGA

MAPA  
1.5

REVISIÓN	FECHA
00	12/11/2013
01	17/03/2015



748800

749200

749600

ETRS 89 UTM 30N

750000

4727600

4727200

4726800

4727600

4727200

4726800





4729200

740400

Ribereta Castrata

4729200



- Piquetas marcaje
- Transectos seguimiento
- Red hidrográfica

Carriata P3

Carriata P2

Transecto	Nominación	Ubicación	Longitud	nº puntos de muestreo	Toma de datos
1	Faixa Luenga P1	Faixa Luenga	100	200	Cada 0,5m
2	Faixa Luenga P3	Faixa Luenga	100	100	Cada 1m
3	Faixa Luenga P4a	Faixa Luenga	50	50	Cada 1m
4	Faixa Luenga P4b	Faixa Luenga	20	20	Cada 1m
5	Carriata P1	Aguas Tuertas	50	50	Cada 1m
6	Carriata P2	Barranco Mondaruego	50	50	Cada 1m
7	Carriata P3	Llanos de Salarons	50	50	Cada 1m

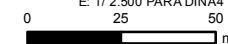
TÍTULO  
SEGUIMIENTO FLORA AMENAZADA  
PARQUE NACIONAL DE ORDESA Y  
MONTE PERDIDO 2013

SUBTÍTULO  
Transectos de seguimiento de  
*Carex bicolor* y *Thalictrum alpinum*  
en Carriata (P2 y P3)

CÓDIGO DE OBRA

RB-34029

ESCALA E: 1/ 2.500 PARA DIN A4



FUENTE DE LOS DATOS

GOBIERNO DE ARAGÓN  
SARGA

MAPA

1.6

REVISIÓN	FECHA
00	12/11/2013
01	17/03/2015

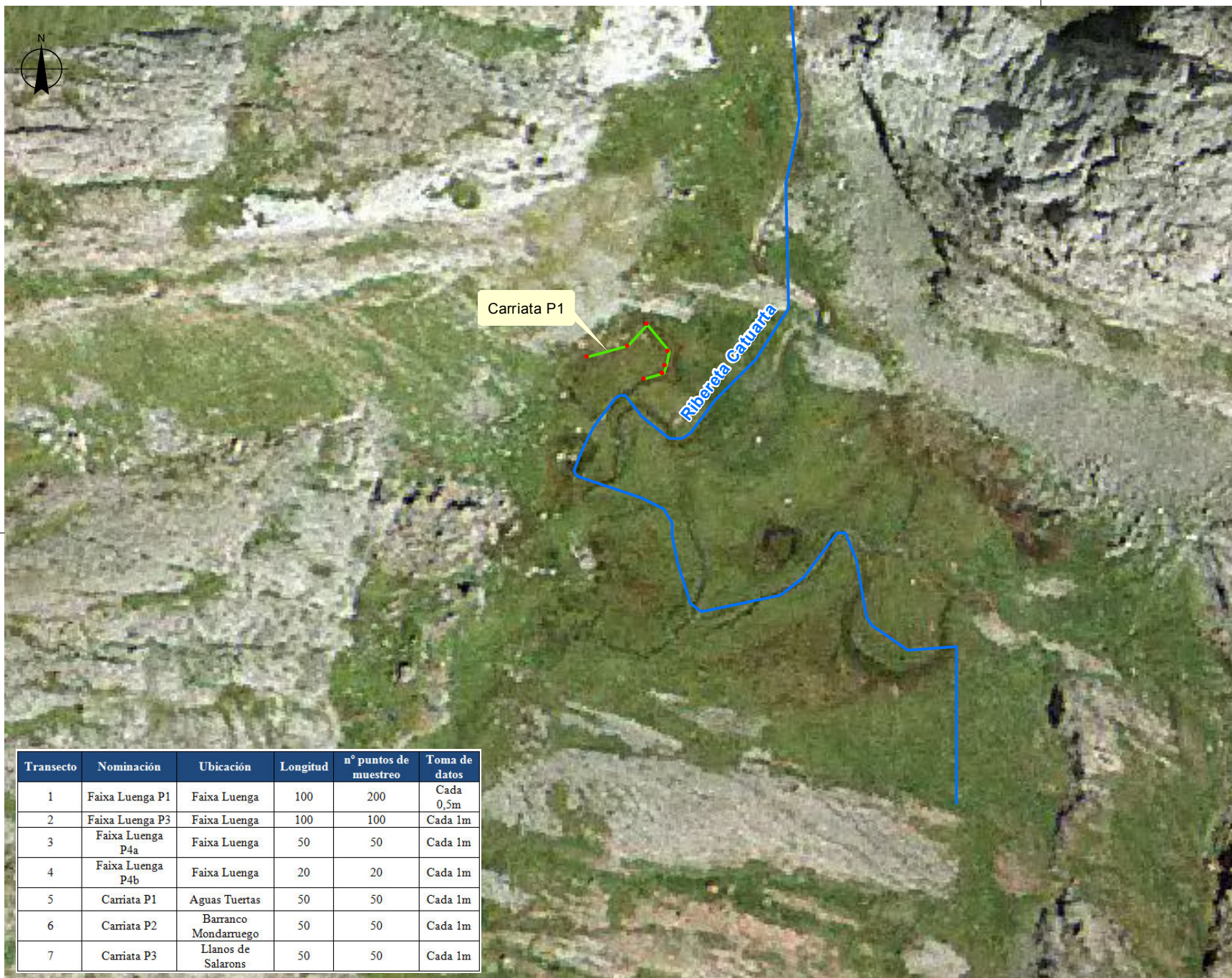


740400

ETRS 89 UTM 30N



740400



- Piquetas marcaje
- Transectos seguimiento
- Red hidrográfica

TÍTULO  
SEGUIMIENTO FLORA AMENAZADA  
PARQUE NACIONAL DE ORDESA Y  
MONTE PERDIDO 2013

SUBTÍTULO  
Transectos de seguimiento de  
*Carex bicolor* y *Thalictrum alpinum*  
en Carriata (P1)

CÓDIGO DE OBRA  
RB-34029

ESCALA  
0 25 50  
m.

FUENTE DE LOS DATOS  
GOBIERNO DE ARAGÓN  
SARGA

MAPA  
1.7

REVISIÓN	FECHA
00	12/11/2013
01	17/03/2015



**GOBIERNO DE ARAGÓN**  
Departamento de Agricultura,  
Ganadería y Medio Ambiente

4728800

4728800

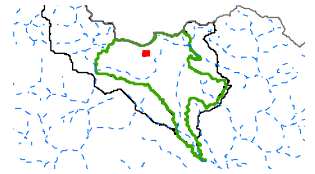
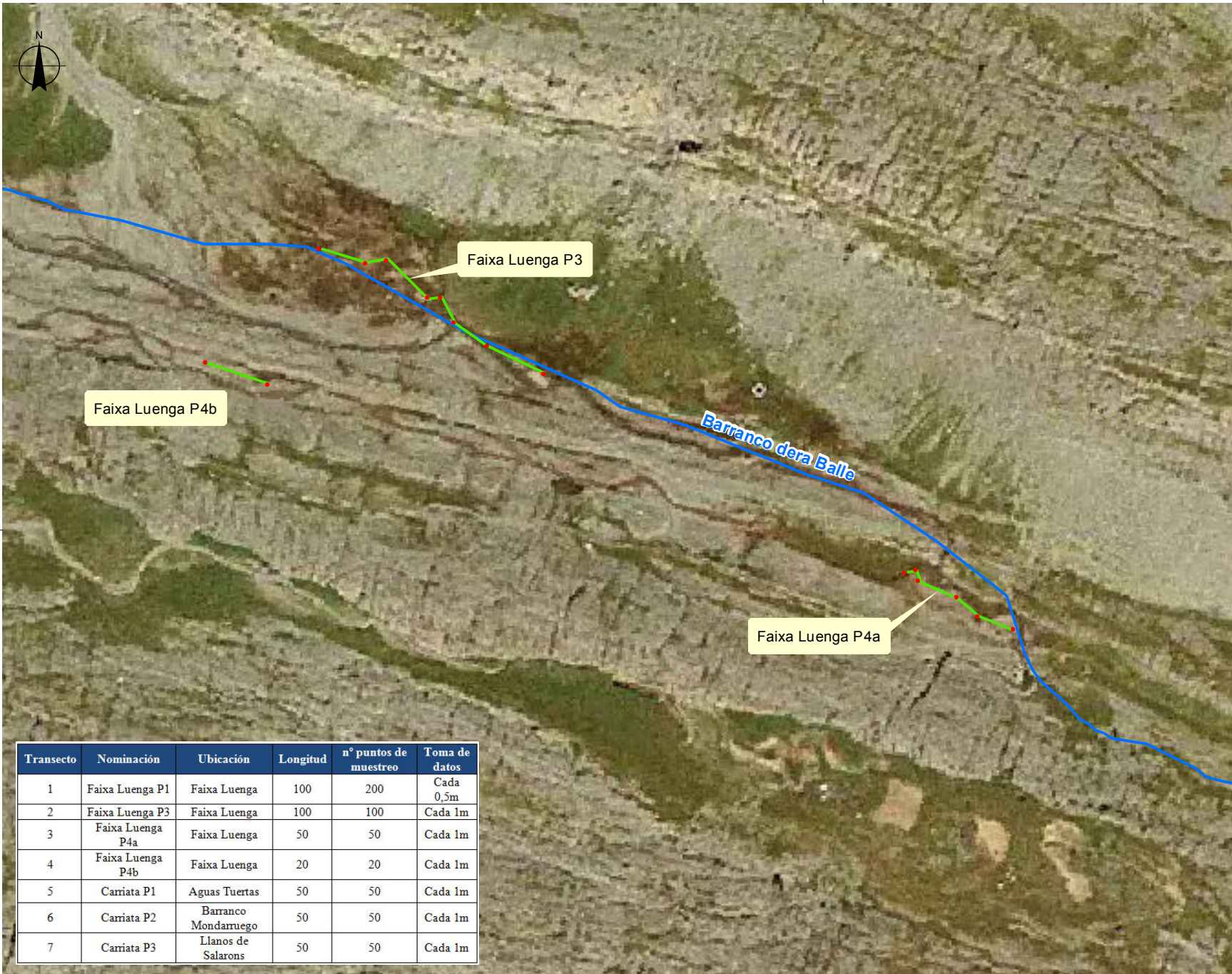
Transecto	Nominación	Ubicación	Longitud	nº puntos de muestreo	Toma de datos
1	Faixa Luenga P1	Faixa Luenga	100	200	Cada 0,5m
2	Faixa Luenga P3	Faixa Luenga	100	100	Cada 1m
3	Faixa Luenga P4a	Faixa Luenga	50	50	Cada 1m
4	Faixa Luenga P4b	Faixa Luenga	20	20	Cada 1m
5	Carriata P1	Aguas Tuertas	50	50	Cada 1m
6	Carriata P2	Barranco Mondarnuego	50	50	Cada 1m
7	Carriata P3	Llanos de Salarons	50	50	Cada 1m

740400

ETRS 89 UTM 30N



745600



- Piquetas marcaje
- Transectos seguimiento
- Red hidrográfica

4728800

4728800

TÍTULO  
SEGUIMIENTO FLORA AMENAZADA  
PARQUE NACIONAL DE ORDESA Y  
MONTE PERDIDO 2013

SUBTÍTULO  
Transectos de seguimiento de  
*Carex bicolor* y *Thalictrum alpinum*  
en Faixa Luenga (P3, P4a y P4b)

CÓDIGO DE OBRA  
RB-34029

ESCALA  
E: 1/ 2.000 PARA DIN A4  
0 25 50  
m.

FUENTE DE LOS DATOS  
GOBIERNO DE ARAGÓN  
SARGA

MAPA  
1.8

REVISIÓN	FECHA
00	12/11/2013
01	17/03/2015

Transecto	Nominación	Ubicación	Longitud	nº puntos de muestreo	Toma de datos
1	Faixa Luenga P1	Faixa Luenga	100	200	Cada 0,5m
2	Faixa Luenga P3	Faixa Luenga	100	100	Cada 1m
3	Faixa Luenga P4a	Faixa Luenga	50	50	Cada 1m
4	Faixa Luenga P4b	Faixa Luenga	20	20	Cada 1m
5	Carriata P1	Aguas Tuestas	50	50	Cada 1m
6	Carriata P2	Barranco Mondarriego	50	50	Cada 1m
7	Carriata P3	Llanos de Salarons	50	50	Cada 1m

745600

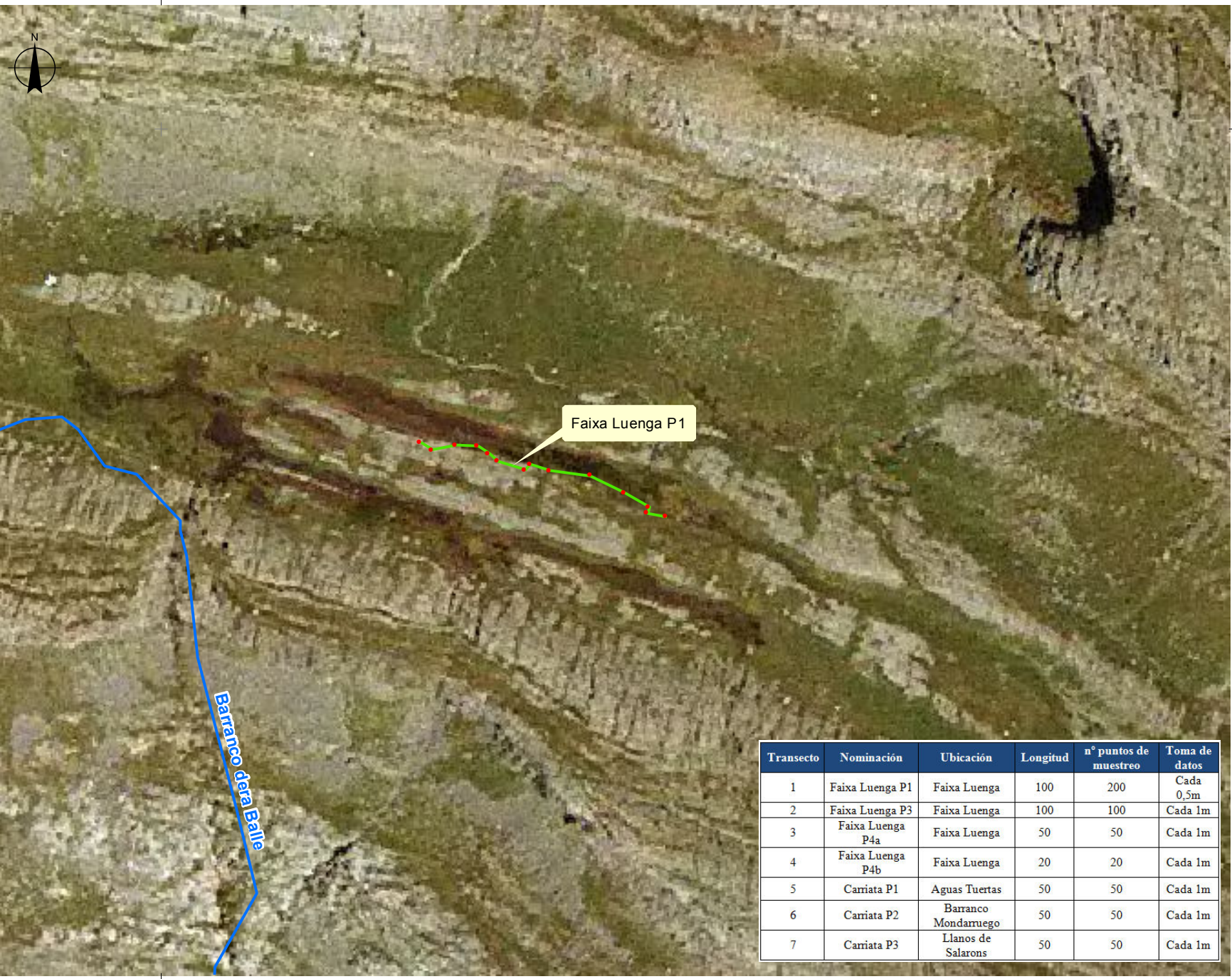
ETRS 89 UTM 30N





746000

4728800



4728800



- Piquetas marcaje
- Transectos seguimiento
- Red hidrográfica

Faixa Luenga P1

Barranco de la Balle

Transecto	Nominación	Ubicación	Longitud	nº puntos de muestreo	Toma de datos
1	Faixa Luenga P1	Faixa Luenga	100	200	Cada 0,5m
2	Faixa Luenga P3	Faixa Luenga	100	100	Cada 1m
3	Faixa Luenga P4a	Faixa Luenga	50	50	Cada 1m
4	Faixa Luenga P4b	Faixa Luenga	20	20	Cada 1m
5	Carriata P1	Aguas Tuertas	50	50	Cada 1m
6	Carriata P2	Barranco Mondaruego	50	50	Cada 1m
7	Carriata P3	Llanos de Salarons	50	50	Cada 1m

TÍTULO  
SEGUIMIENTO FLORA AMENAZADA  
PARQUE NACIONAL DE ORDESA Y  
MONTE PERDIDO 2013

SUBTÍTULO  
Transectos de seguimiento de  
*Carex bicolor* y *Thalictrum alpinum*  
en Faixa Luenga (P1)

CÓDIGO DE OBRA  
RB-34029

ESCALA  
E: 1/ 2.000 PARA DIN A4  
0 25 50  
m.

FUENTE DE LOS DATOS  
GOBIERNO DE ARAGÓN  
SARGA

MAPA  
1.9

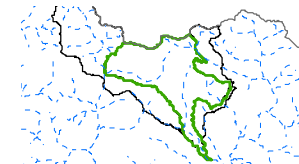
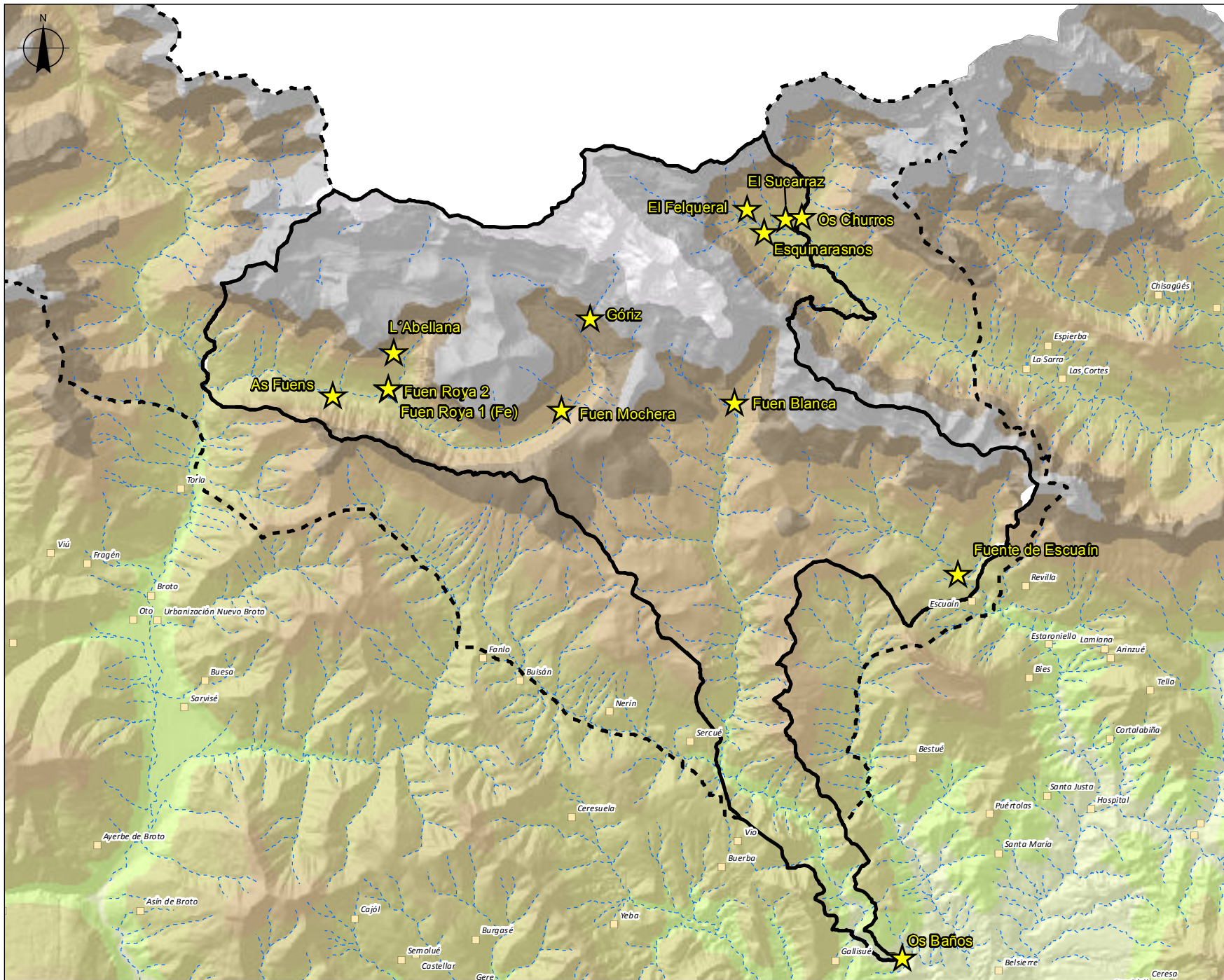
REVISIÓN	FECHA
00	12/11/2013
01	17/03/2015








746000

ETRS 89 UTM 30N



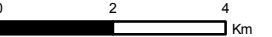


-  Manantiales
-  Núcleo de población
- P.N. de Ordesa y M. Perdido**
-  Parque Nacional
-  Zona periférica
-  Red hidrográfica

**TÍTULO**  
 TRABAJOS DE INVENTARIO Y MONITORIZACION  
 DE LOS RECURSOS NATURALES EN EL P.N. DE  
 ORDESA Y MONTE PERDIDO. 2013

**SUBTÍTULO**  
 Seguimiento hidrogeoquímico  
 Manantiales muestreados

**CÓDIGO DE OBRA**  
 RB-34029

**ESCALA**  
 E: 1/ 124.000 APROX. PARA DINA4  
 Km

**FUENTE DE LOS DATOS**  
 GOBIERNO DE ARAGÓN  
 SARGA

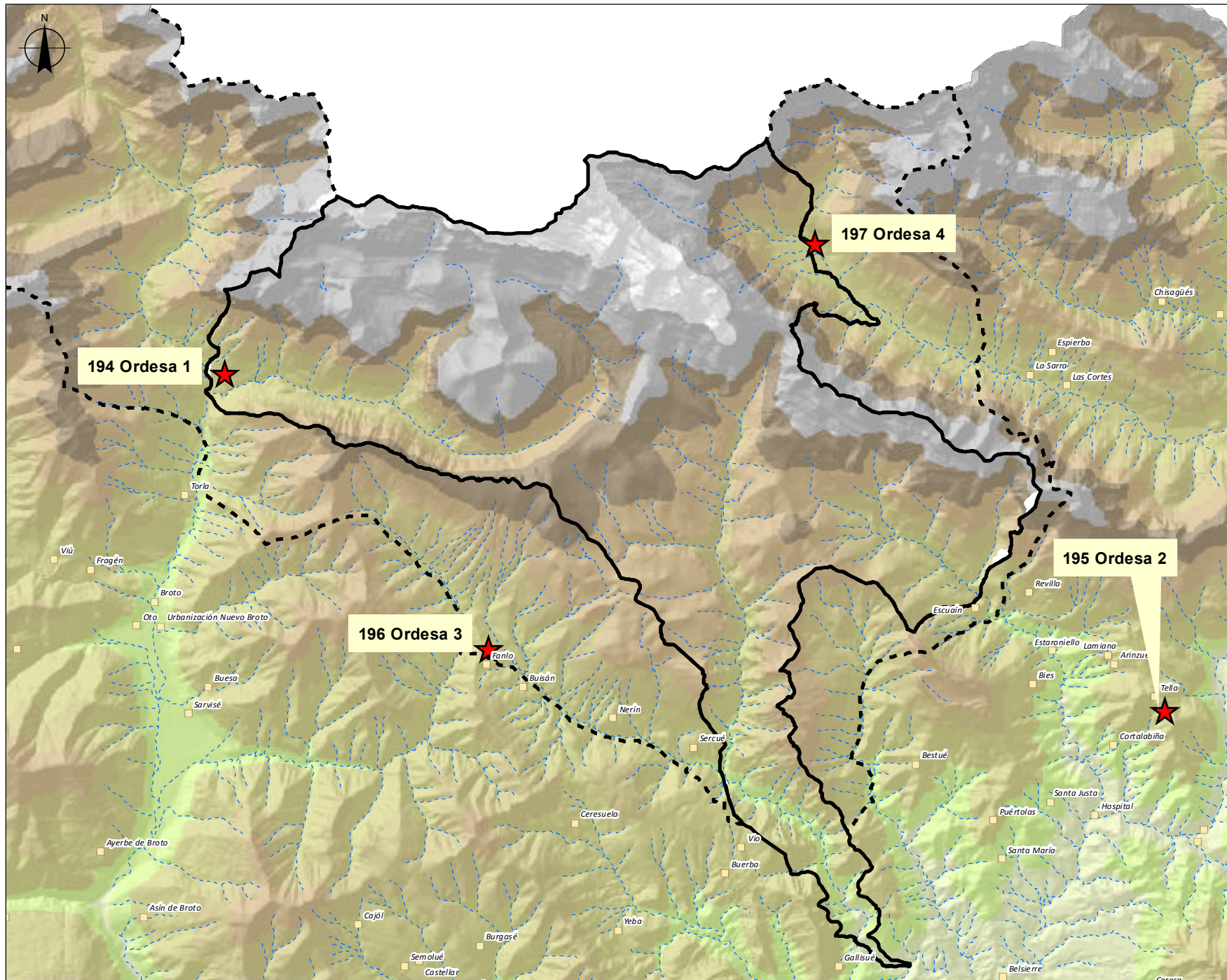
**MAPA**  
 2.1






REVISIÓN	FECHA
00	17/03/2015



ETRS 89 UTM 30N



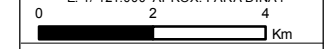


-  Estaciones meteorológicas
-  Núcleo de población
- P.N. de Ordesa y M. Perdido**
-  Parque Nacional
-  Zona periférica
-  Red hidrográfica

**TÍTULO**  
 TRABAJOS DE INVENTARIO Y MONITORIZACION DE LOS RECURSOS NATURALES EN EL P.N. DE ORDESA Y MONTE PERDIDO. 2013

**SUBTÍTULO** Localización de las estaciones meteorológicas del Parque

**CÓDIGO DE OBRA**  
 RB-34029

**ESCALA**  
 E: 1/ 124.000 APROX. PARA DIN A4  


**FUENTE DE LOS DATOS**  
 GOBIERNO DE ARAGÓN  
 SARGA

**MAPA**  
 3.1

REVISIÓN	FECHA
00	17/03/2015



ETRS 89 UTM 30N



Por tratarse de información sensible, los datos de este apartado están disponibles en las oficinas del Parque Nacional de Ordesa y Monte Perdido



Por tratarse de información sensible, los datos de este apartado están disponibles en las oficinas del Parque Nacional de Ordesa y Monte Perdido



Por tratarse de información sensible, los datos de este apartado están disponibles en las oficinas del Parque Nacional de Ordesa y Monte Perdido



Por tratarse de información sensible, los datos de este apartado están disponibles en las oficinas del Parque Nacional de Ordesa y Monte Perdido



Por tratarse de información sensible, los datos de este apartado están disponibles en las oficinas del Parque Nacional de Ordesa y Monte Perdido



Por tratarse de información sensible, los datos de este apartado están disponibles en las oficinas del Parque Nacional de Ordesa y Monte Perdido



Por tratarse de información sensible, los datos de este apartado están disponibles en las oficinas del Parque Nacional de Ordesa y Monte Perdido



Por tratarse de información sensible, los datos de este apartado están disponibles en las oficinas del Parque Nacional de Ordesa y Monte Perdido



Por tratarse de información sensible, los datos de este apartado están disponibles en las oficinas del Parque Nacional de Ordesa y Monte Perdido



Por tratarse de información sensible, los datos de este apartado están disponibles en las oficinas del Parque Nacional de Ordesa y Monte Perdido

Por tratarse de información sensible, los datos de este apartado están disponibles en las oficinas del Parque Nacional de Ordesa y Monte Perdido



Por tratarse de información sensible, los datos de este apartado están disponibles en las oficinas del Parque Nacional de Ordesa y Monte Perdido

Por tratarse de información sensible, los datos de este apartado están disponibles en las oficinas del Parque Nacional de Ordesa y Monte Perdido



Por tratarse de información sensible, los datos de este apartado están disponibles en las oficinas del Parque Nacional de Ordesa y Monte Perdido

Por tratarse de información sensible, los datos de este apartado están disponibles en las oficinas del Parque Nacional de Ordesa y Monte Perdido



Por tratarse de información sensible, los datos de este apartado están disponibles en las oficinas del Parque Nacional de Ordesa y Monte Perdido

Por tratarse de información sensible, los datos de este apartado están disponibles en las oficinas del Parque Nacional de Ordesa y Monte Perdido



Por tratarse de información sensible, los datos de este apartado están disponibles en las oficinas del Parque Nacional de Ordesa y Monte Perdido

Por tratarse de información sensible, los datos de este apartado están disponibles en las oficinas del Parque Nacional de Ordesa y Monte Perdido

Por tratarse de información sensible, los datos de este apartado están disponibles en las oficinas del Parque Nacional de Ordesa y Monte Perdido



Por tratarse de información sensible, los datos de este apartado están disponibles en las oficinas del Parque Nacional de Ordesa y Monte Perdido

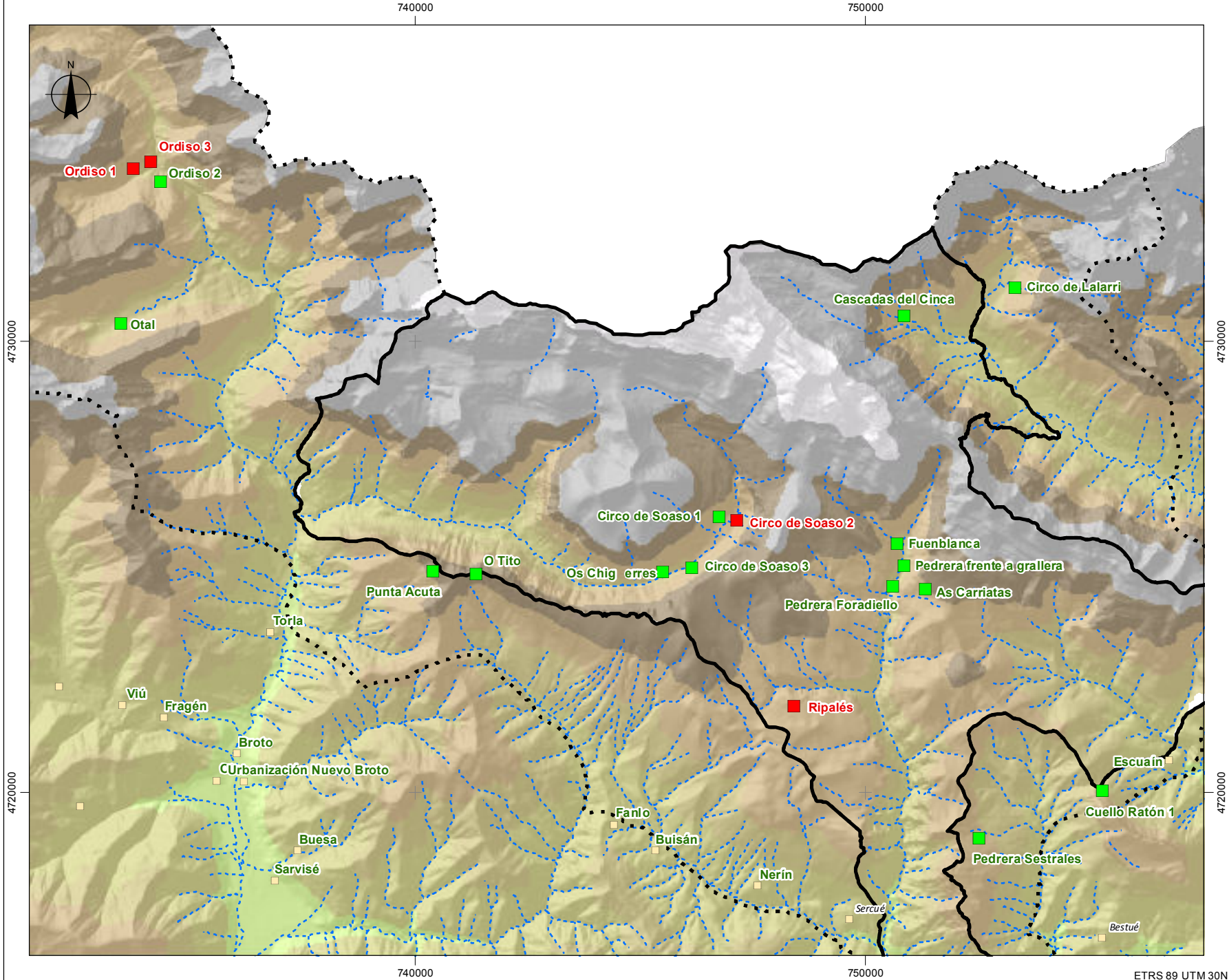
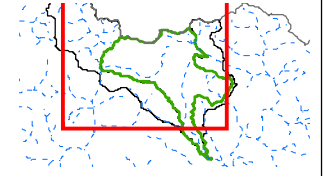
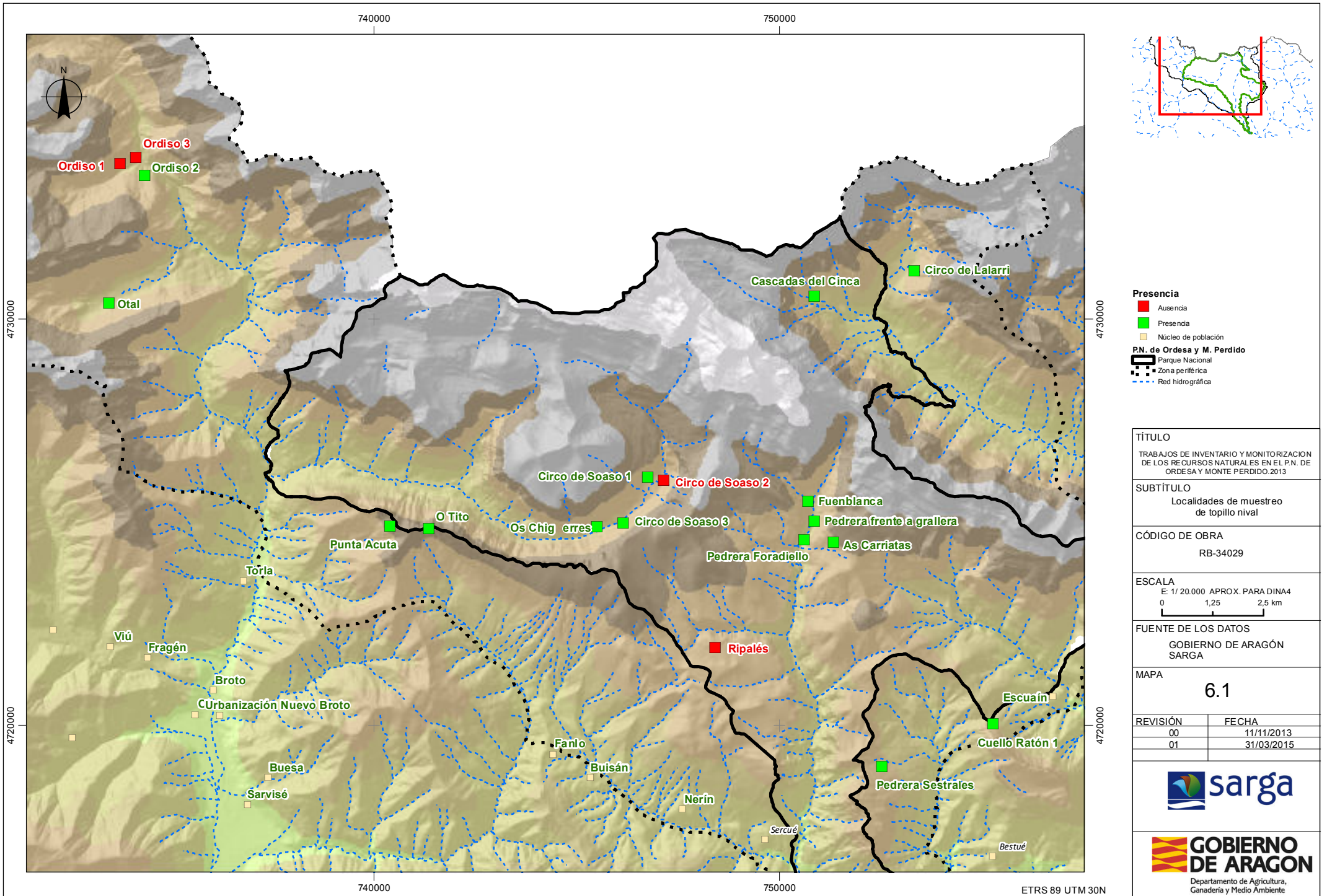
Por tratarse de información sensible, los datos de este apartado están disponibles en las oficinas del Parque Nacional de Ordesa y Monte Perdido

Por tratarse de información sensible, los datos de este apartado están disponibles en las oficinas del Parque Nacional de Ordesa y Monte Perdido



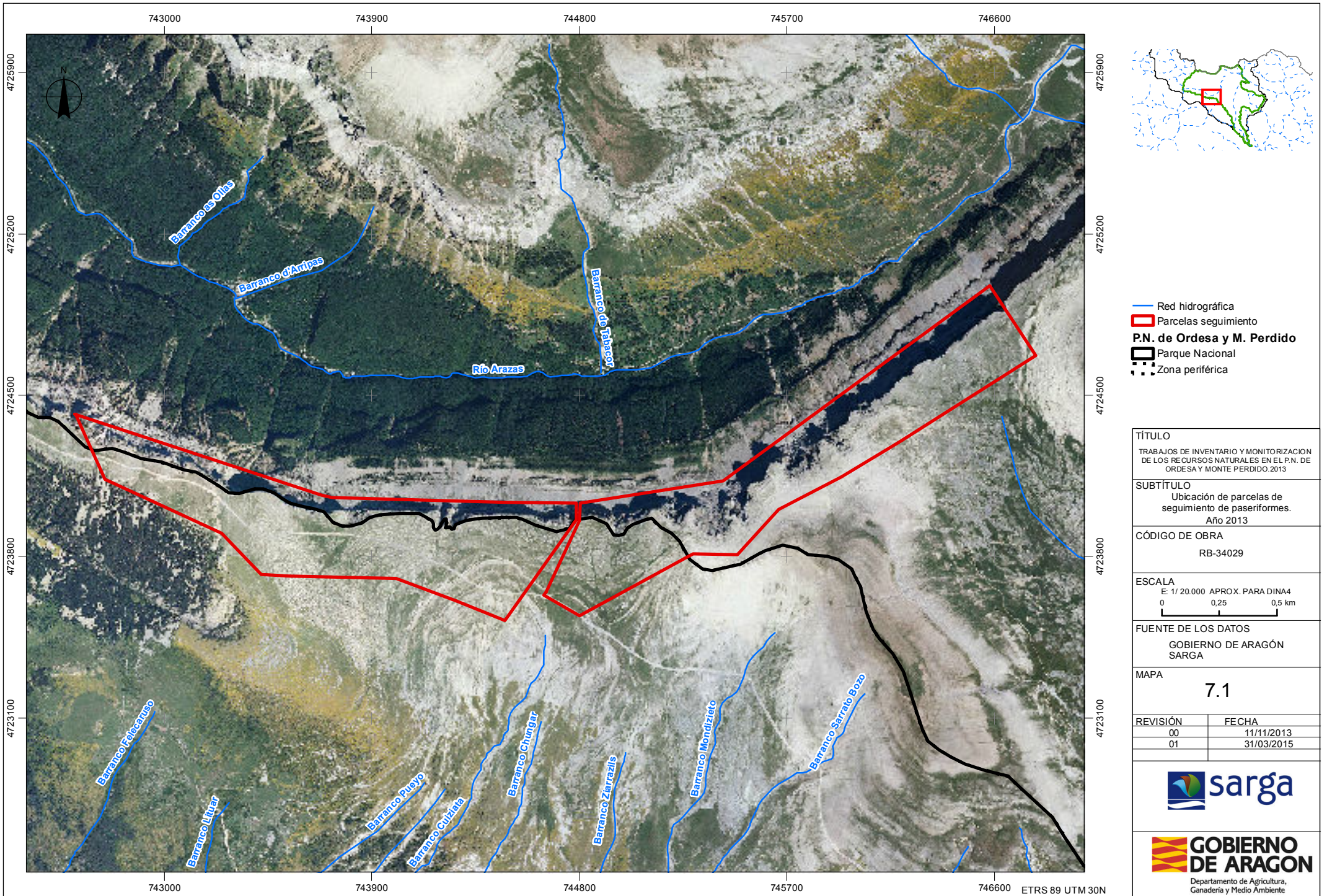
Por tratarse de información sensible, los datos de este apartado están disponibles en las oficinas del Parque Nacional de Ordesa y Monte Perdido

Por tratarse de información sensible, los datos de este apartado están disponibles en las oficinas del Parque Nacional de Ordesa y Monte Perdido



ETRS 89 UTM 30N





- Red hidrográfica
- Parcelas seguimiento
- Parque Nacional
- Zona periférica

**TÍTULO**  
 TRABAJOS DE INVENTARIO Y MONITORIZACION DE LOS RECURSOS NATURALES EN EL P.N. DE ORDESA Y MONTE PERDIDO. 2013

**SUBTÍTULO**  
 Ubicación de parcelas de seguimiento de paseriformes. Año 2013

**CÓDIGO DE OBRA**  
 RB-34029

**ESCALA**  
 E: 1/ 20.000 APROX. PARA DINA4  
 0 0,25 0,5 km

**FUENTE DE LOS DATOS**  
 GOBIERNO DE ARAGÓN  
 SARGA

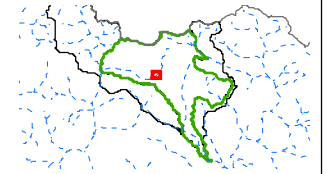
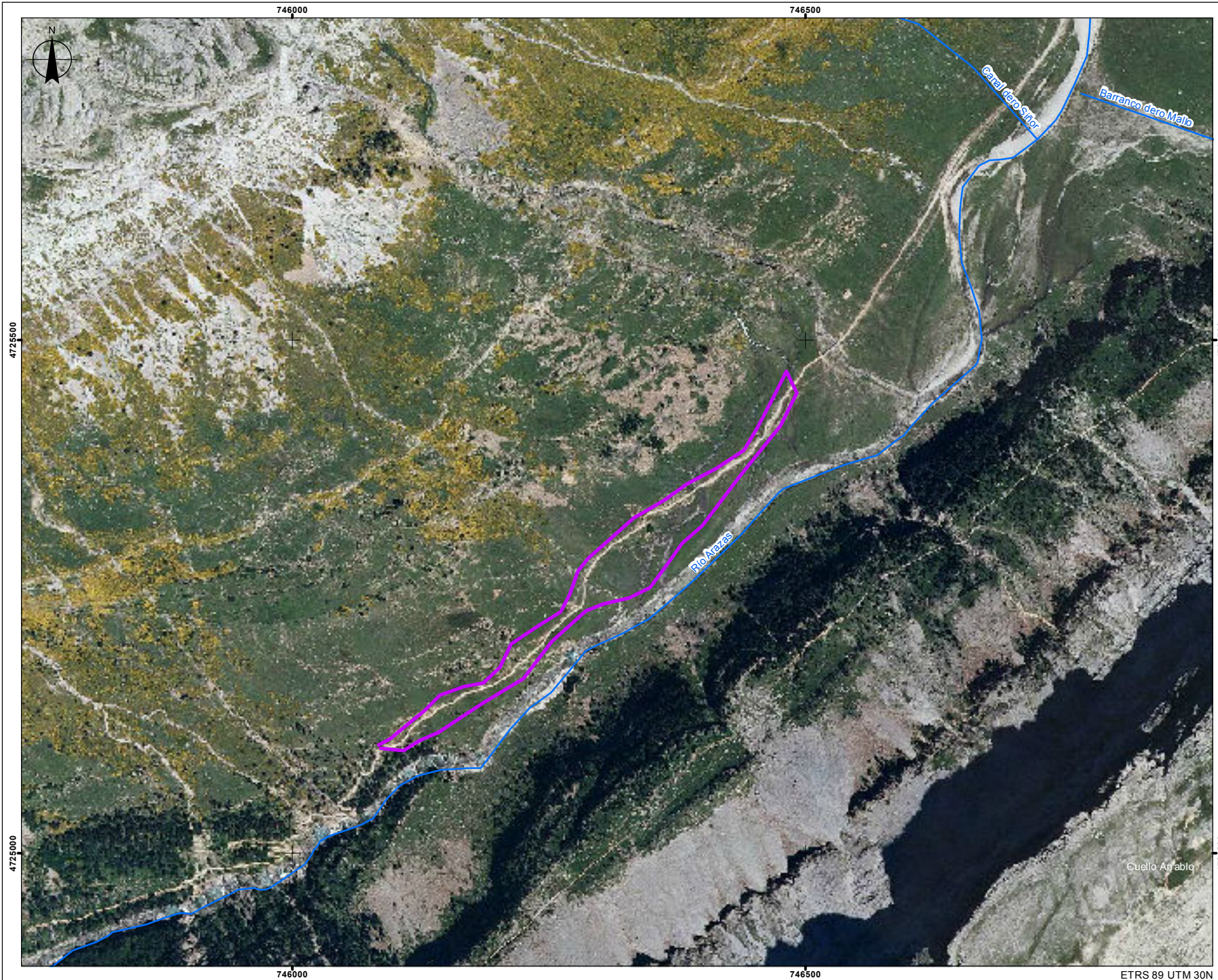
**MAPA**  
 7.1

REVISIÓN	FECHA
00	11/11/2013
01	31/03/2015



ETRS 89 UTM 30N





- Transectos lepidópteros
- Red hidrográfica

**TÍTULO**  
 TRABAJOS DE INVENTARIO Y MONITORIZACION  
 DE LOS RECURSOS NATURALES EN EL P.N. DE  
 ORDESA Y MONTE PERDIDO. 2013

**SUBTÍTULO**  
 Transecto de lepidópteros  
 Soaso de Ordesa

**CÓDIGO DE OBRA**  
 RB-34029

**ESCALA**  
 E: 1/6.500 APROX. PARA DIN A4  
 0 50 100  
 m

**FUENTE DE LOS DATOS**  
 GOBIERNO DE ARAGÓN  
 SARGA

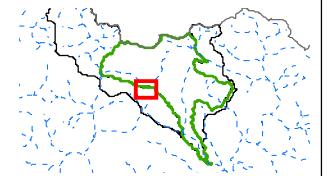
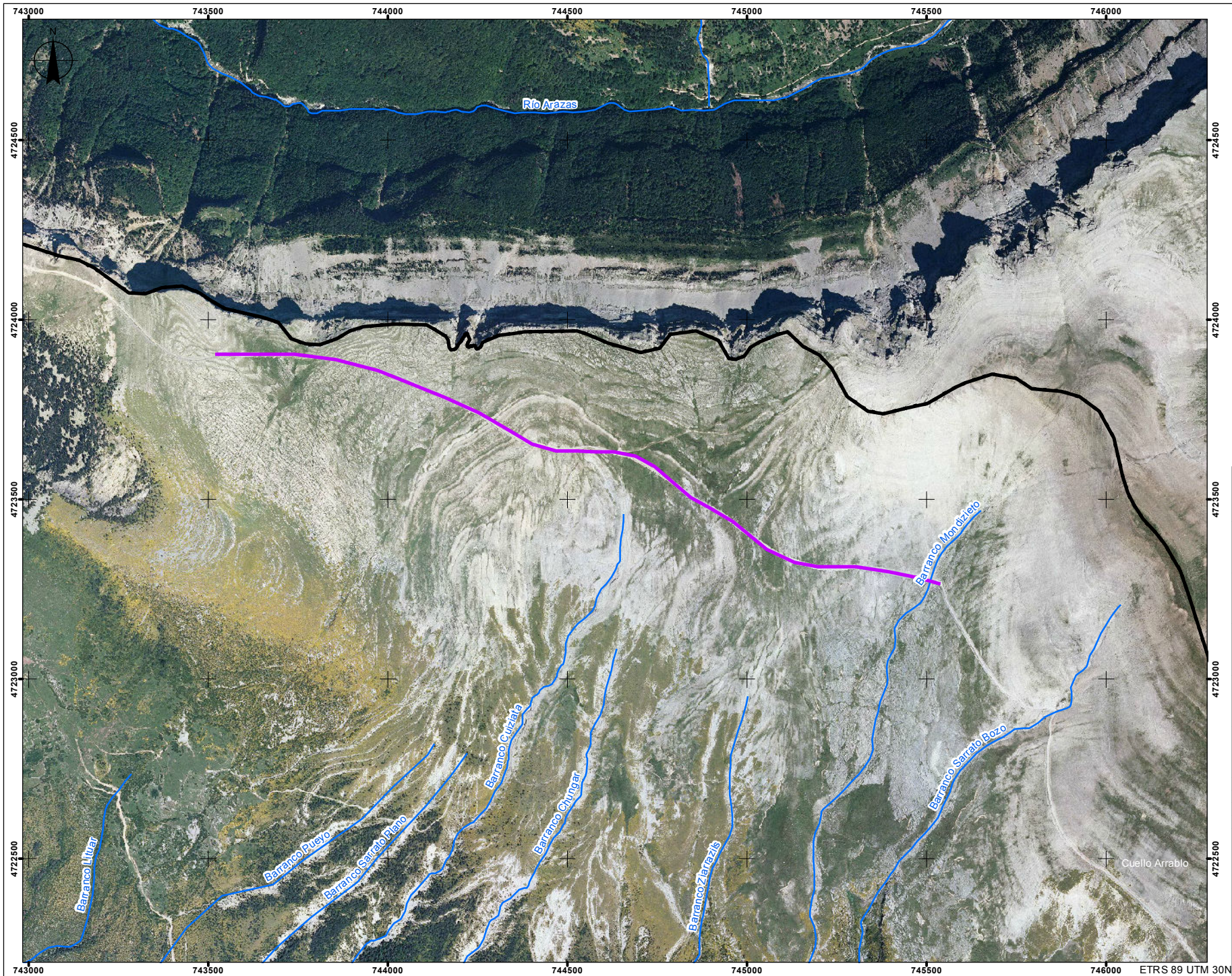
**MAPA**  
 8.1

REVISIÓN	FECHA
00	10/12/2013
01	31/03/2015



ETRS 89 UTM 30N





- Transectos lepidópteros
- Red hidrográfica
- P.N. de Ordesa y M. Perdido**
- Parque Nacional
- Zona periférica

**TÍTULO**  
 TRABAJOS DE INVENTARIO Y MONITORIZACION DE LOS RECURSOS NATURALES EN EL P.N. DE ORDESA Y MONTE PERDIDO. 2013

**SUBTÍTULO**  
 Transecto de lepidópteros  
 Cutas Custodia

**CÓDIGO DE OBRA**  
 RB-34029

**ESCALA**  
 E: 1/6.500 APROX. PARA DIN A4  
 0 200 400  
 m

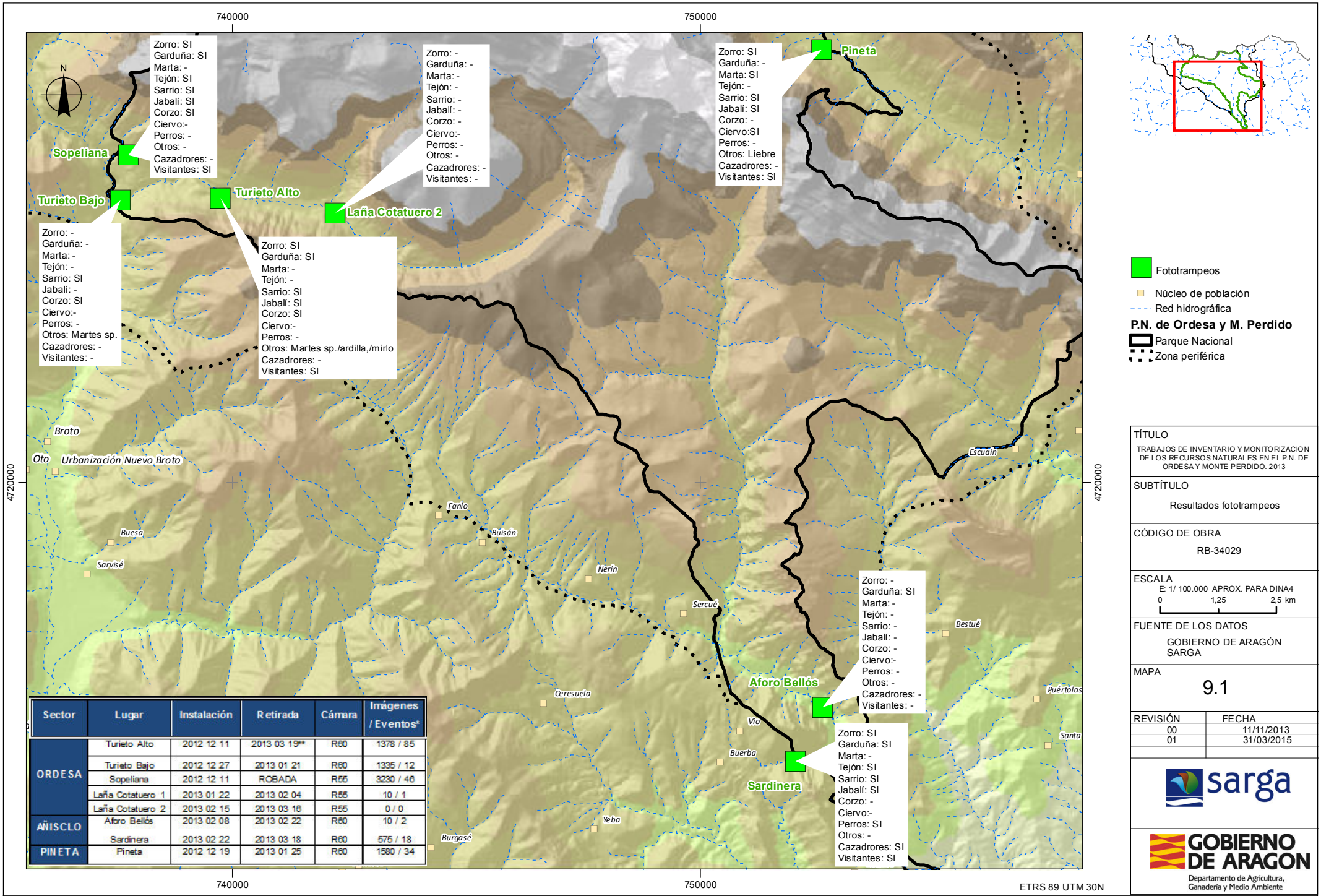
**FUENTE DE LOS DATOS**  
 GOBIERNO DE ARAGÓN  
 SARGA

**MAPA**  
 8.2

REVISIÓN	FECHA
00	10/12/2013
01	31/03/2015







Zorro: SI  
 Garduña: SI  
 Marta: -  
 Tejón: SI  
 Sarrio: SI  
 Jabalí: SI  
 Corzo: SI  
 Ciervo: -  
 Perros: -  
 Otros: -  
 Cazadores: -  
 Visitantes: SI

Zorro: -  
 Garduña: -  
 Marta: -  
 Tejón: -  
 Sarrio: -  
 Jabalí: -  
 Corzo: -  
 Ciervo: -  
 Perros: -  
 Otros: -  
 Cazadores: -  
 Visitantes: -

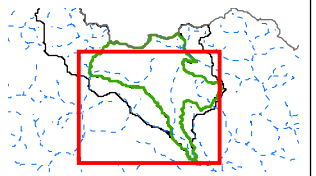
Zorro: SI  
 Garduña: -  
 Marta: SI  
 Tejón: -  
 Sarrio: SI  
 Jabalí: SI  
 Corzo: -  
 Ciervo: SI  
 Perros: -  
 Otros: Liebre  
 Cazadores: -  
 Visitantes: SI

Zorro: -  
 Garduña: -  
 Marta: -  
 Tejón: -  
 Sarrio: SI  
 Jabalí: -  
 Corzo: SI  
 Ciervo: -  
 Perros: -  
 Otros: Martes sp.  
 Cazadores: -  
 Visitantes: -

Zorro: SI  
 Garduña: SI  
 Marta: -  
 Tejón: -  
 Sarrio: SI  
 Jabalí: SI  
 Corzo: SI  
 Ciervo: -  
 Perros: -  
 Otros: Martes sp./ardilla, mirlo  
 Cazadores: -  
 Visitantes: SI

Zorro: -  
 Garduña: SI  
 Marta: -  
 Tejón: -  
 Sarrio: -  
 Jabalí: -  
 Corzo: -  
 Ciervo: -  
 Perros: -  
 Otros: -  
 Cazadores: -  
 Visitantes: -

Zorro: SI  
 Garduña: SI  
 Marta: -  
 Tejón: SI  
 Sarrio: SI  
 Jabalí: SI  
 Corzo: -  
 Ciervo: -  
 Perros: SI  
 Otros: -  
 Cazadores: SI  
 Visitantes: SI



- Fototrampeos
- Núcleo de población
- Red hidrográfica
- P.N. de Ordesa y M. Perdido**
- Parque Nacional
- Zona periférica

**TÍTULO**  
 TRABAJOS DE INVENTARIO Y MONITORIZACION DE LOS RECURSOS NATURALES EN EL P.N. DE ORDESA Y MONTE PERDIDO. 2013

**SUBTÍTULO**  
 Resultados fototrampeos

**CÓDIGO DE OBRA**  
 RB-34029

**ESCALA**  
 E: 1/100.000 APROX. PARA DINA4  
 0 1,25 2,5 km

**FUENTE DE LOS DATOS**  
 GOBIERNO DE ARAGÓN  
 SARGA

**MAPA**  
 9.1

REVISIÓN	FECHA
00	11/11/2013
01	31/03/2015



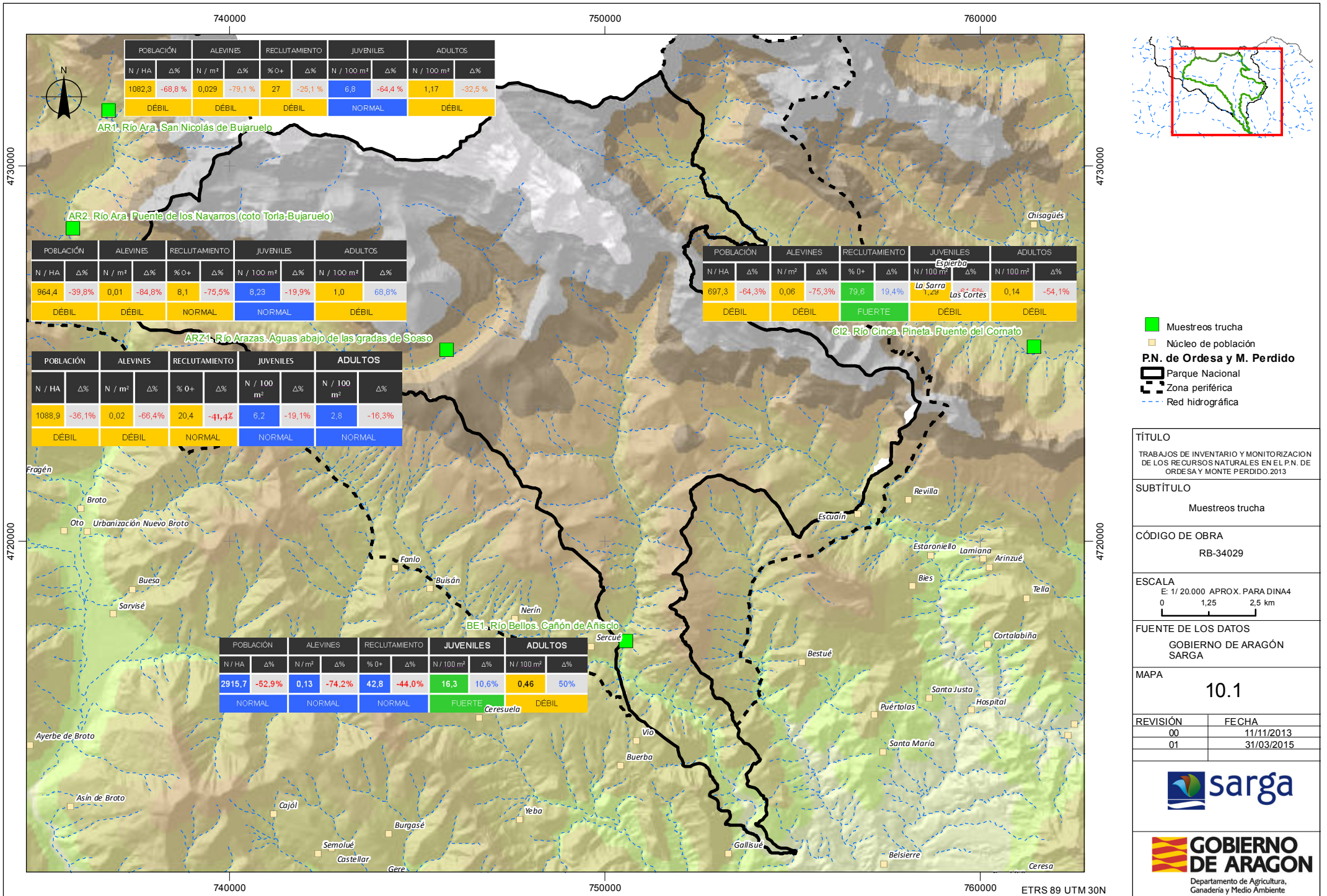
Sector	Lugar	Instalación	Retirada	Cámara	Imágenes / Eventos*
ORDESA	Turieto Alto	2012 12 11	2013 03 19*	R60	1378 / 85
	Turieto Bajo	2012 12 27	2013 01 21	R60	1335 / 12
	Sopeliana	2012 12 11	ROBADA	R55	3230 / 48
	Laña Cotatuero 1	2013 01 22	2013 02 04	R55	10 / 1
AÑISCLO	Laña Cotatuero 2	2013 02 15	2013 03 16	R55	0 / 0
	Aforo Bellós	2013 02 08	2013 02 22	R60	10 / 2
PINETA	Sardinera	2013 02 22	2013 03 18	R60	575 / 18
	Pineta	2012 12 19	2013 01 25	R60	1580 / 34

740000

750000

ETRS 89 UTM 30N





POBLACIÓN		ALEVINOS		RECLUTAMIENTO		JUVENILES		ADULTOS	
N / HA	Δ%	N / m <sup>2</sup>	Δ%	% 0+	Δ%	N / 100 m <sup>2</sup>	Δ%	N / 100 m <sup>2</sup>	Δ%
1082,3	-68,8 %	0,029	-79,1 %	27	-25,1 %	6,8	-64,4 %	1,17	-32,5 %
DÉBIL		DÉBIL		DÉBIL		NORMAL		DÉBIL	

AR1. Río Ara. San Nicolás de Bujuelo

AR2. Río Ara. Puente de los Navarros (coto Torla-Bujuelo)

POBLACIÓN		ALEVINOS		RECLUTAMIENTO		JUVENILES		ADULTOS	
N / HA	Δ%	N / m <sup>2</sup>	Δ%	% 0+	Δ%	N / 100 m <sup>2</sup>	Δ%	N / 100 m <sup>2</sup>	Δ%
964,4	-39,8%	0,01	-84,8%	8,1	-75,5%	8,23	-19,9%	1,0	68,8%
DÉBIL		DÉBIL		NORMAL		NORMAL		DÉBIL	

AR3. Río Arazas. Aguas abajo de las gradas de Soaso

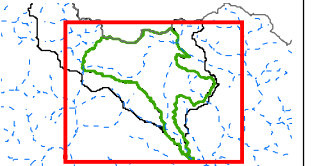
POBLACIÓN		ALEVINOS		RECLUTAMIENTO		JUVENILES		ADULTOS	
N / HA	Δ%	N / m <sup>2</sup>	Δ%	% 0+	Δ%	N / 100 m <sup>2</sup>	Δ%	N / 100 m <sup>2</sup>	Δ%
1088,9	-36,1%	0,02	-66,4%	20,4	-41,4%	6,2	-19,1%	2,8	-16,3%
DÉBIL		DÉBIL		NORMAL		NORMAL		NORMAL	

POBLACIÓN		ALEVINOS		RECLUTAMIENTO		JUVENILES		ADULTOS	
N / HA	Δ%	N / m <sup>2</sup>	Δ%	% 0+	Δ%	N / 100 m <sup>2</sup>	Δ%	N / 100 m <sup>2</sup>	Δ%
697,3	-64,3%	0,06	-75,3%	79,6	19,4%	La Sarra		0,14	-54,1%
DÉBIL		DÉBIL		FUERTE		DÉBIL		DÉBIL	

C12. Río Cinca. Pineta. Fuente del Comato

POBLACIÓN		ALEVINOS		RECLUTAMIENTO		JUVENILES		ADULTOS	
N / HA	Δ%	N / m <sup>2</sup>	Δ%	% 0+	Δ%	N / 100 m <sup>2</sup>	Δ%	N / 100 m <sup>2</sup>	Δ%
2915,7	-52,9%	0,13	-74,2%	42,8	-44,0%	16,3	10,6%	0,46	50%
NORMAL		NORMAL		NORMAL		FUERTE		DÉBIL	

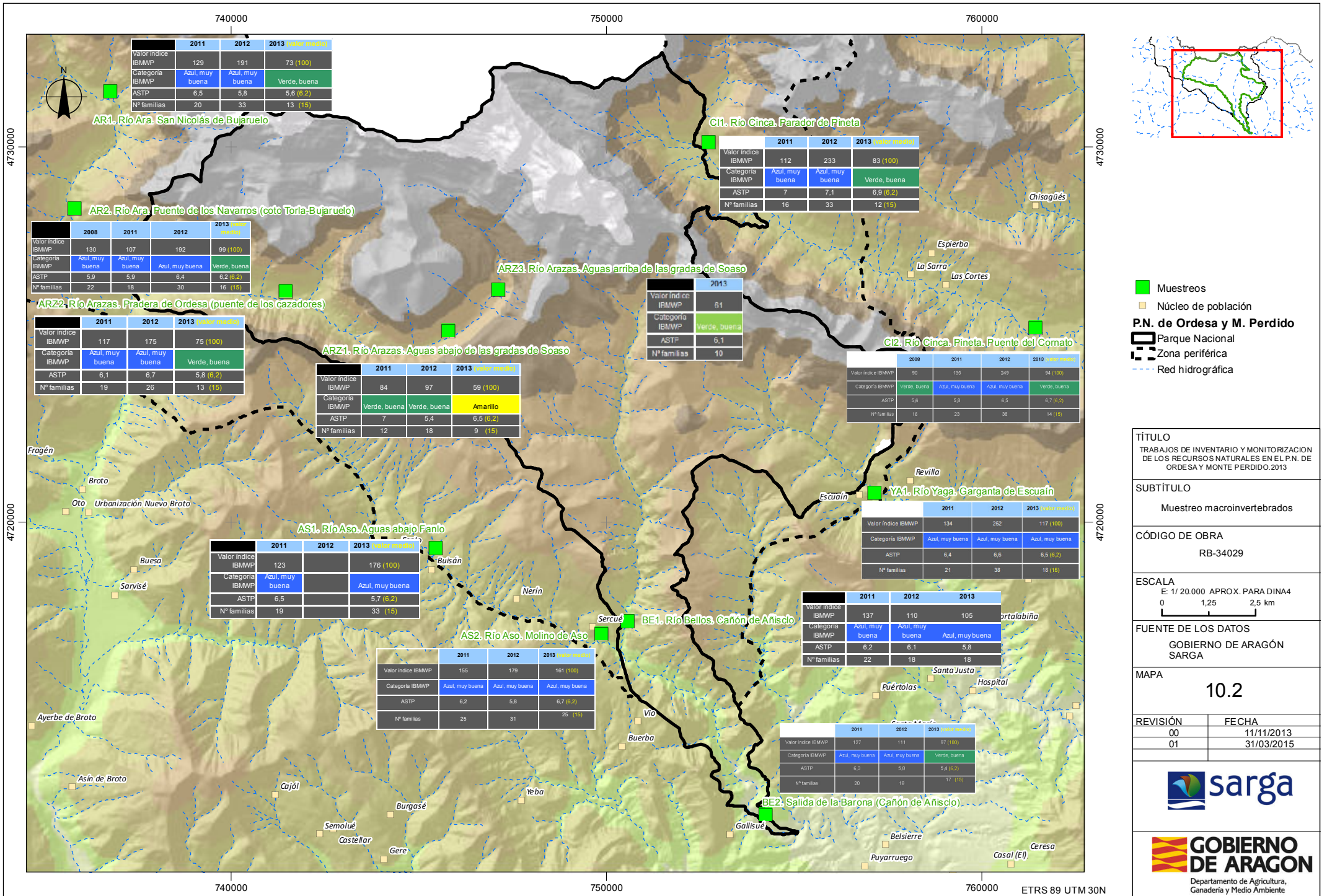
BE1. Río Bellos. Cañón de Anisclo



- Muestras trucha
- Núcleo de población
- P.N. de Ordesa y M. Perdido**
- Parque Nacional
- Zona periférica
- Red hidrográfica

<b>TÍTULO</b>	
TRABAJOS DE INVENTARIO Y MONITORIZACION DE LOS RECURSOS NATURALES EN EL P.N. DE ORDESA Y MONTE PERDIDO. 2013	
<b>SUBTÍTULO</b>	
Muestras trucha	
<b>CÓDIGO DE OBRA</b>	
RB-34029	
<b>ESCALA</b>	
E: 1/20.000 APROX. PARA DINA4	
<b>FUENTE DE LOS DATOS</b>	
GOBIERNO DE ARAGÓN SARGA	
<b>MAPA</b>	
10.1	
<b>REVISIÓN</b>	<b>FECHA</b>
00	11/11/2013
01	31/03/2015
Departamento de Agricultura, Ganadería y Medio Ambiente	





	2011	2012	2013 (valor medio)
Valor índice IBMWP	129	191	73 (100)
Categoría IBMWP	Azul, muy buena	Azul, muy buena	Verde, buena
ASTP	6,5	5,8	5,6 (6,2)
Nº familias	20	33	13 (15)

	2011	2012	2013 (valor medio)
Valor índice IBMWP	112	233	83 (100)
Categoría IBMWP	Azul, muy buena	Azul, muy buena	Verde, buena
ASTP	7	7,1	6,9 (6,2)
Nº familias	16	33	12 (15)

	2008	2011	2012	2013 (valor medio)
Valor índice IBMWP	130	107	192	99 (100)
Categoría IBMWP	Azul, muy buena	Azul, muy buena	Azul, muy buena	Verde, buena
ASTP	5,9	5,9	6,4	6,2 (6,2)
Nº familias	22	18	30	16 (15)

	2013
Valor índice IBMWP	81
Categoría IBMWP	Verde, buena
ASTP	6,1
Nº familias	10

	2011	2012	2013 (valor medio)
Valor índice IBMWP	117	175	75 (100)
Categoría IBMWP	Azul, muy buena	Azul, muy buena	Verde, buena
ASTP	6,1	6,7	5,8 (6,2)
Nº familias	19	26	13 (15)

	2011	2012	2013 (valor medio)
Valor índice IBMWP	84	97	59 (100)
Categoría IBMWP	Verde, buena	Verde, buena	Amarillo
ASTP	7	5,4	6,5 (6,2)
Nº familias	12	18	9 (15)

	2008	2011	2012	2013 (valor medio)
Valor índice IBMWP	80	139	249	94 (100)
Categoría IBMWP	Verde, buena	Azul, muy buena	Azul, muy buena	Verde, buena
ASTP	5,6	5,6	6,5	6,7 (6,2)
Nº familias	16	23	38	14 (15)

	2011	2012	2013 (valor medio)
Valor índice IBMWP	123		176 (100)
Categoría IBMWP	Azul, muy buena		Azul, muy buena
ASTP	6,5		5,7 (6,2)
Nº familias	19		33 (15)

	2011	2012	2013 (valor medio)
Valor índice IBMWP	155	179	161 (100)
Categoría IBMWP	Azul, muy buena	Azul, muy buena	Azul, muy buena
ASTP	6,2	5,8	6,7 (6,2)
Nº familias	25	31	25 (15)

	2011	2012	2013
Valor índice IBMWP	137	110	105
Categoría IBMWP	Azul, muy buena	Azul, muy buena	Azul, muy buena
ASTP	6,2	6,1	5,8
Nº familias	22	18	18

	2011	2012	2013 (valor medio)
Valor índice IBMWP	127	111	97 (100)
Categoría IBMWP	Azul, muy buena	Azul, muy buena	Verde, buena
ASTP	6,3	5,8	5,4 (6,2)
Nº familias	20	19	17 (15)

740000

750000

760000

ETRS 89 UTM 30N

4730000

4730000

4720000

4720000