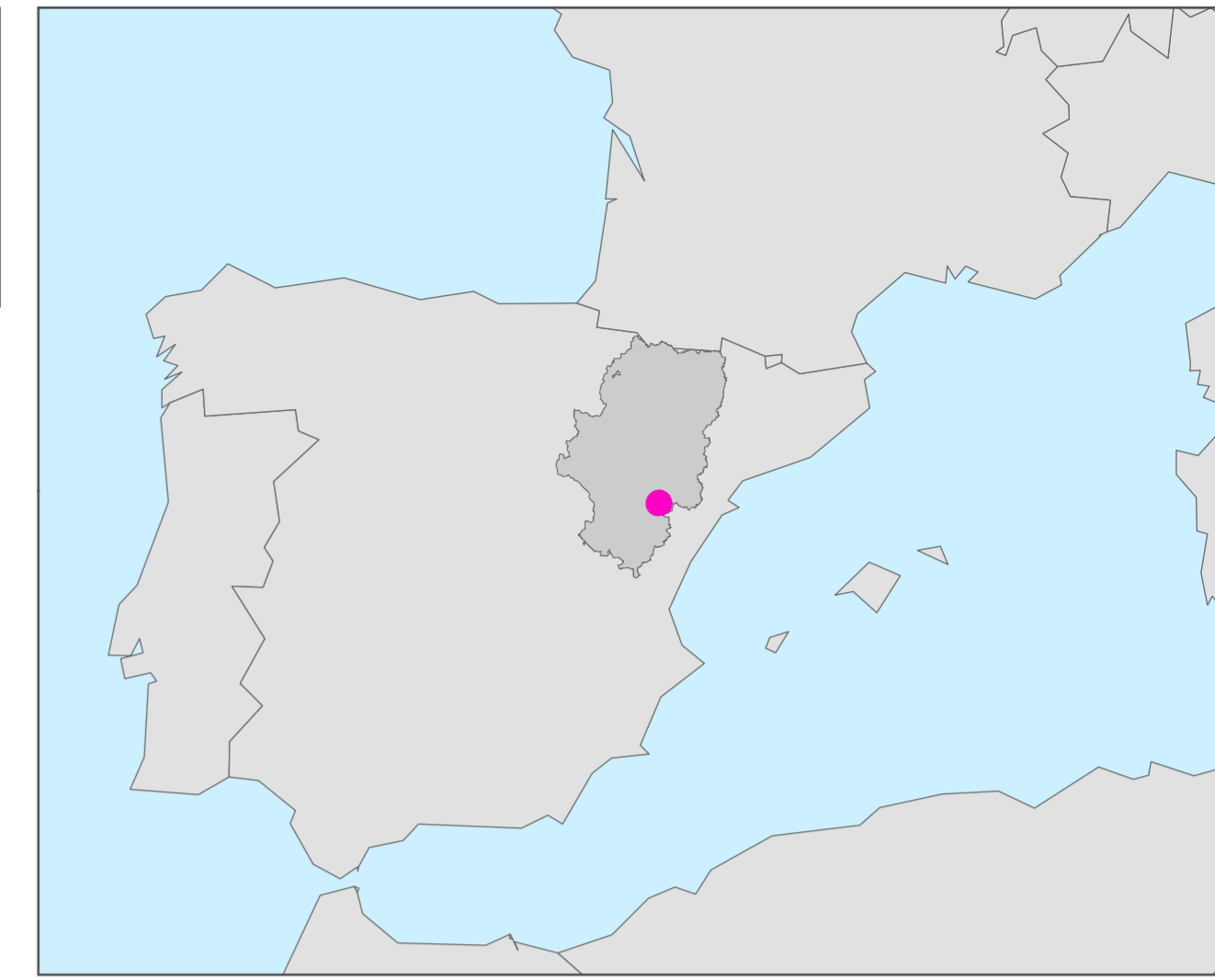


MAPA DE HÁBITATS DE ARAGÓN

Monumento Natural de las Grutas de Cristal de Molinos

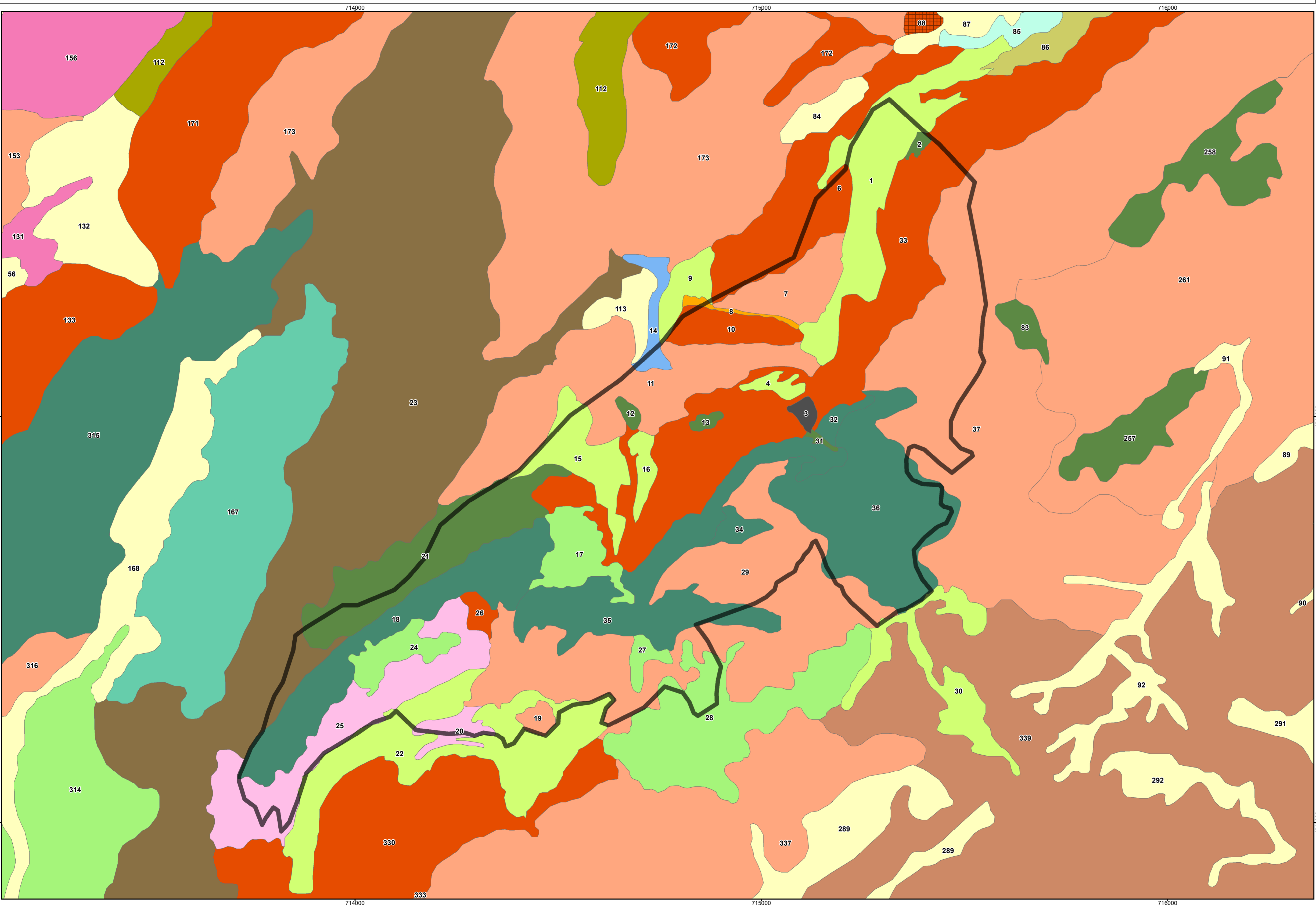


Leyenda

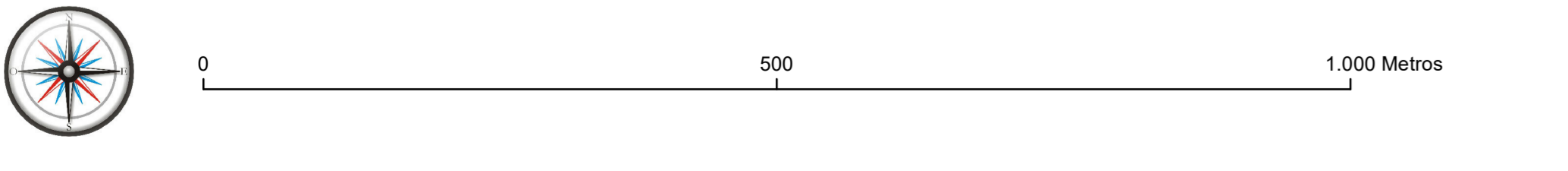
Hábitats CORINE

- 32.1134 - Maquias (macrofruticadas: 2-6m) de encina (*Quercus ilex* subsp. *rotundifolia*) calcícolas
- 32.1321 - Sabinas negrals de *Juniperus phoenicea* subsp. *phoenicea* sobre sustratos rocosos principalmente interiores
- 32.42 - Rómegales calcícolas
- 32.4811 - Matorrales de *Genista scorpius*
- 32.4812 - Aliagares (matorrales de *Genista scorpius*) colonizando campos abandonados
- 32.4F - Matorrales con abundancia de *Thymelaea tinctoria* (u otras especies del género), de óptimo mesomediterráneo
- 33.621 - Matorrales bajos meso-supramediterráneos con *Salvia lavandulifolia* s.l., *Lavandula latifolia*, *Thymus* spp., *Teucrium* spp., *Satureja montana*, etc.
- 34.36 - Herbazales vivaces altos, xerófilos, de suelos eutróficos, con *Brachypodium phoeniceoides*, *Elymus repens*, *Euphorbia serrata*, *Centaurea aspera*, etc.
- 37.4 - Juncuales y herbazales higrofilos mediterráneos
- 42.633 - Bosques de *Pinus nigra* subsp. *salmannii* del Sistema Ibérico septentrional
- 42.621 - Pinares de *Pinus pinaster* de la Península Ibérica
- 42.64 - Bosques mixtos de pino carrasco (*Pinus halepensis*) y pino negro (*Pinus nigra* subsp. *salmannii*)
- 45.3411 - Encinares de *Quercus rotundifolia* mesomediterráneos continentales
- 62.31 - Cultivos extensivos de suelos húmedos (de regadío, cultivos de vega o de áreas muy lluviosas)
- 62.32 - Cultivos extensivos de secano de zonas bajas (colino, termo y mesomediterráneos)
- 62.33 - Cultivos extensivos de secano de montaña (supra y oromediterráneos)
- 62.829 - Repoblaciones de *Pinus pinaster* en el entorno de su área natural
- 63.321 - Plantaciones de chopos (*Populus* spp.)
- 66.43 - Espacios abandonados de redes de transporte, áreas recreativas, zonas industriales y vertederos de residuos urbanos

MHA-1	COB-1	NAT-1	MHA-2	COB-2	NAT-2	MHA-3	COB-3	NAT-3	MHA-4	COB-4	NAT-4
618	90	2	225	10	1						
446	100	2									
666	100										
618	90		225	10	1						
225	80	2	178	20	1						
215	100	2									
265	100	2									
618	100										
225	70	2	178	30	1						
215	60	2	178	30	2	691	10	2			
446	100	1									
446	100	1									
352	60	2	154	20	1	223	20	2			
618	90		225	10	1						
618	90		225	10	1						
469	60	2	215	40	2						
178	60	1	223	40	2						
215	70	2	469	30	1						
170	100	1									
446	40	1	225	40	2	178	20	1			
618	100										
244	50	2	225	40	2	469	10	1			
469	100	2									
170	100	1									
225	100	1									
469	50	1	215	50	2						
469	80	2	178	20	2						
215	70	2	469	10	1	178	10	2	603	10	2
618	100										
446	100	2									
178	60	2	691	40	2						
225	50	2	244	40	2	178	10	1			
178	60	2	215	40	2						
178	70	3	691	30	2						
178	70	2	215	20	2	603	10	2			
215	70	2	178	20		225	10	2			
617	80		622	20	0						
446	60	2	244	40	2						
617	100										
641	100										
451	50	1	447	30	1	460	10	1	617	10	0
617	100										
750	100	1									
617	100										
617	100										
617	100										
616	50		641	20		492	20	2	133	10	2
617	100										
507	100	2									
617	70		622	20		507	10	1			
225	60	2	236	30	2	507	10	1			
215	90	2	507	10	1						
507	80	2	215	20	2						
449	50	2	446	30	2	225	20	2			
617	90		352	10	1						
225	60	2	507	40	2						
225	90	2	507	10	1						
215	60	2	178	30	2	691	10	2			
446	100	2									
446	100	2									
215	70	2	178	20	2	446	10	1			
617	80		750	20	1						
617	80		225	20	1						
617	90		225	10	2						
617	90		225	10	2						
617	90										
469	50	2	215	30	2	244	20	2			
178	50	2	236	40	2	691	10	2			
215	70	2	178	30	2						
225	50	2	469	40	2	177	10	2			
178	60	2	215	30	2	225	10	2			
236	50	2	225	40	2	178	10	1			
215	70	2	178	30	2						
236	50	2	225	40	2						



ESCALA 1 : 35.000
Elipsoide GRS80. Proyección UTM. Datum ETRS89. Huso 30. Las coordenadas se expresan en metros.
La imagen de fondo corresponde a los ortofotomapas del Plan Nacional de Ortofotografía Aérea, año 2012 (IGN - DGA)
La información de términos municipales y núcleos de población procede de la Infraestructura de Datos Espaciales de Aragón (IDEARAGÓN).
El resto de los datos pertenecen a la Dirección General de Sostenibilidad del Gobierno de Aragón.
Fecha de creación: Diciembre de 2017



MHA	Descripción
153	31.8127 - Bosquetes de <i>Sambucus nigra</i> , con <i>Clematis vitalba</i> y <i>Rubus ulmifolius</i> , higrafilos y subnitrófilos
154	31.89 - Zarzales, espinares y otras calcícolas submediterráneas del suroeste europeo y del norte de África
170	32.1134 - Maquias (macrofruticadas: 2-6m) de encina (<i>Quercus ilex</i> subsp. <i>rotundifolia</i>) calcícolas
177	32.1311 - Matorrales androsicantes de <i>Juniperus oxycedrus</i> subsp. <i>oxycedrus</i> interiores
178	32.1321 - Sabinas negrals de <i>Juniperus phoenicea</i> subsp. <i>phoenicea</i> sobre sustratos rocosos principalmente interiores
215	32.42 - Rómegales calcícolas
223	32.47 - Garrigas de tomillos, salvias, teucrios y otras labiadas del Mediterráneo occidental
225	32.4811 - Matorrales de <i>Genista scorpius</i>
236	32.4F - Matorrales con abundancia de <i>Thymelaea tinctoria</i> (u otras especies del género), de óptimo mesomediterráneo
244	32.631 - Matorrales bajos meso-supramediterráneos con <i>Salvia lavandulifolia</i> s.l., <i>Lavandula latifolia</i> , <i>Thymus</i> spp., <i>Teucrium</i> spp., <i>Satureja montana</i> , etc.
265	34.36 - Herbazales vivaces altos, xerófilos, de suelos eutróficos, con <i>Brachypodium phoeniceoides</i> , <i>Elymus repens</i> , <i>Euphorbia serrata</i> , <i>Centaurea aspera</i> , etc.
352	37.4 - Juncuales y herbazales higrofilos mediterráneos
446	42.633 - Bosques de <i>Pinus nigra</i> subsp. <i>salmannii</i> del Sistema Ibérico septentrional
447	42.67 - Repoblaciones de <i>Pinus nigra</i> subsp. <i>salmannii</i> en el entorno de su área natural
449	42.821 - Pinares de <i>Pinus pinaster</i> de la Península Ibérica

MHA	Descripción
451	42.829 - Repoblaciones de <i>Pinus pinaster</i> en el entorno de su área natural
460	42.8417 - Pinares de pino carrasco (<i>Pinus halepensis</i>) sin sotobosque leñoso, o repoblaciones
469	42.64 - Bosques mixtos de pino carrasco (<i>Pinus halepensis</i>) y pino negro (<i>Pinus nigra</i> subsp. <i>salmannii</i>)
492	44.611 - Alamedas y chopos ibéricas con <i>Populus alba</i> o <i>P. nigra</i>
507	45.3411 - Encinares de <i>Quercus rotundifolia</i> mesomediterráneos continentales
603	62.31121 - Vegetación comofítica de suelos esqueléticos en terrenos calcáreos o conglomerados con <i>Erodium foetidum</i> , etc.
616	62.31 - Cultivos extensivos de suelos húmedos (de regadío, cultivos de vega o de áreas muy lluviosas)
617	62.32 - Cultivos extensivos de secano de zonas bajas (colino, termo y mesomediterráneos)
617	62.33 - Campos de almendros (<i>Prunus dulcis</i>)
641	63.321 - Plantaciones de chopos (<i>Populus</i> spp.)
666	66.43 - Espacios abandonados de redes de transporte, áreas recreativas, zonas industriales y vertederos de residuos urbanos
691	62.1414 - Rodeos calizos del Sistema Ibérico y castellano-cantábrico (meso, supra y oromediterráneos)
750	32.48112 - Aliagares (matorrales de <i>Genista scorpius</i>) colonizando campos abandonados