

MORTALIDAD EN ARAGÓN 2017

**ANEXO 3: TUMORES
TABLAS TASAS AJUSTADAS Y APVP**

MORTALIDAD EN ARAGÓN 2017 ANEXO 3: TUMORES TABLAS TASAS AJUSTADAS Y APVP

Tablas y gráficos con información de tasas ajustadas y APVP para Aragón y las tres provincias.

Resumen de los principales gráficos referentes a la mortalidad por tumores y su evolución para el conjunto de Aragón, en parte incluidos en el documento “Mortalidad en Aragón 2017”.

Los datos de las tablas y gráficos se presentan ordenados de mayor a menor tasa ajustada a la nueva población estándar europea para Aragón, figurando solo las causas con alguna defunción.

La agrupación de tumores se corresponde con la lista reducida de causas del INE.

Elaboración:
Sección de Información e Investigación Sanitaria
Servicio de Vigilancia en Salud Pública
Dirección General de Salud Pública
Departamento de Sanidad.

Los datos primarios proceden del Instituto Nacional de Estadística, por acuerdo de colaboración con el Instituto Aragonés de Estadística y el Dpto. de Sanidad de Aragón.

ÍNDICE DE TABLAS

	<u>Página</u>
• Tasas de mortalidad por Tumores, brutas y ajustadas a pob. estándar europea. Lista reducida. Aragón 2017. Hombres.....	5
• Tasas de mortalidad por Tumores, brutas y ajustadas a pob. estándar europea. Lista reducida. Aragón 2017. Mujeres.....	6
• Tasas de mortalidad por Tumores, brutas y ajustadas a pob. estándar europea. Lista reducida. Aragón 2017. Total	7
• Años Potenciales de Vida Perdidos por Tumores. Lista reducida de causas. Aragón 2017. Hombres.....	8
• Años Potenciales de Vida Perdidos por Tumores. Lista reducida de causas. Aragón 2017. Mujeres	9
• Años Potenciales de Vida Perdidos por Tumores. Lista reducida de causas. Aragón 2017. Total	10
• Tasas de mortalidad por Tumores, brutas y ajustadas a pob. estándar europea. Lista reducida. Huesca 2017. Hombres	20
• Tasas de mortalidad por Tumores, brutas y ajustadas a pob. estándar europea. Lista reducida. Huesca 2017. Mujeres.....	21
• Tasas de mortalidad por Tumores, brutas y ajustadas a pob. estándar europea. Lista reducida. Huesca 2017. Total.....	22
• Tasas de mortalidad por Tumores, brutas y ajustadas a pob. estándar europea. Lista reducida. Teruel 2017. Hombres	23
• Tasas de mortalidad por Tumores, brutas y ajustadas a pob. estándar europea. Lista reducida. Teruel 2017. Mujeres	24
• Tasas de mortalidad por Tumores, brutas y ajustadas a pob. estándar europea. Lista reducida. Teruel 2017. Total	25
• Tasas de mortalidad por Tumores, brutas y ajustadas a pob. estándar europea. Lista reducida. Zaragoza 2017. Hombres	26
• Tasas de mortalidad por Tumores, brutas y ajustadas a pob. estándar europea. Lista reducida. Zaragoza 2017. Mujeres	27
• Tasas de mortalidad por Tumores, brutas y ajustadas a pob. estándar europea. Lista reducida. Zaragoza 2017. Total	28
• Años Potenciales de Vida Perdidos por Tumores. Lista reducida de causas. Huesca 2017. Hombres.....	29
• Años Potenciales de Vida Perdidos por Tumores. Lista reducida de causas. Huesca 2017. Mujeres.....	30
• Años Potenciales de Vida Perdidos por Tumores. Lista reducida de causas. Huesca 2017. Total	31
• Años Potenciales de Vida Perdidos por Tumores. Lista reducida de causas. Teruel 2017. Hombres	32
• Años Potenciales de Vida Perdidos por Tumores. Lista reducida de causas. Teruel 2017. Mujeres.....	33
• Años Potenciales de Vida Perdidos por Tumores. Lista reducida de causas. Teruel 2017. Total.....	34
• Años Potenciales de Vida Perdidos por Tumores. Lista reducida de causas. Zaragoza 2017. Hombres	35
• Años Potenciales de Vida Perdidos por Tumores. Lista reducida de causas. Zaragoza 2017. Mujeres	36
• Años Potenciales de Vida Perdidos por Tumores. Lista reducida de causas. Zaragoza 2017. Total.....	37
• Lista reducida de casuas INE y correspondencia con CIE 9ª y 10ª.	45

ÍNDICE DE GRÁFICOS

	<u>Página</u>
• Gráfico 1. Mortalidad proporcional y % de APVP. Aragón 2017. Hombres.....	11
• Gráfico 2. Mortalidad proporcional y % de APVP. Aragón 2017. Mujeres.....	11
• Gráfico 3. Mortalidad proporcional y % de APVP. Aragón 2017. Total	11
• Gráfico 4. Tasas ajustadas de mortalidad por tumores específicos. Comparación entre sexos. Aragón 2017.	12
• Gráfico 5. Tasas ajustadas de mortalidad por tumores específicos. Hombres. Aragón 2017.	12
• Gráfico 6. Tasas ajustadas de mortalidad por tumores específicos. Mujeres. Aragón 2017.	13
• Gráfico 7. Tasas ajustadas de APVP por tumores específicos. Comparación entre sexos. Aragón 2017.	14
• Gráfico 8. Tasas ajustadas de APVP por tumores específicos. Hombres. Aragón 2017.	14

Página

- Gráfico 9. Tasas ajustadas de APVP por tumores específicos. Mujeres. Aragón 2017.15
- Gráfico 10. Evolución de la mortalidad por tumores Aragón y España años 2008-2017.....16
- Gráfico 11. Evolución de la mortalidad por tumor maligno broncopulmonar. Aragón y España años 2008-201716
- Gráfico 12. Evolución de la mortalidad por tumor maligno broncopulmonar en la mujer. Aragón y España años 2008-2017 ...17
- Gráfico 13. Evolución de la mortalidad por tumor maligno de mama en la mujer. Aragón y España años 2008-201717
- Gráfico 14. Evolución de la mortalidad por tumor maligno colorrectal. Aragón y España años 2008-2017.....18
- Gráfico 15. Evolución de la mortalidad por tumor maligno de la próstata. Aragón y España años 2008-201718
- Gráfico 16. Evolución de la mortalidad por tumor maligno de útero (incluido cuello). Aragón y España años 2008-201719
- Gráfico 17. Evolución de la mortalidad por tumor maligno de estómago. Aragón y España años 2008-201719
- Gráfico 18. Tasas ajustadas de mortalidad por tumores. Aragón y provincias 2017.....38
- Gráfico 19. Tasas ajustadas de APVP por tumores. Aragón y provincias 2017.....38
- Gráfico 20. Tasas ajustadas de mortalidad por tumores específicos. Aragón y provincias 2017. Hombres 139
- Gráfico 21. Tasas ajustadas de mortalidad por tumores específicos. Aragón y provincias 2017. Hombres 239
- Gráfico 22. Tasas ajustadas de mortalidad por tumores específicos. Aragón y provincias 2017. Mujeres 140
- Gráfico 23. Tasas ajustadas de mortalidad por tumores específicos. Aragón y provincias 2017. Mujeres 240
- Gráfico 24. Tasas ajustadas de mortalidad por tumores específicos. Aragón y provincias 2017. Total 141
- Gráfico 25. Tasas ajustadas de mortalidad por tumores específicos. Aragón y provincias 2017. Total 241
- Gráfico 26. Tasas ajustadas de APVP por tumores específicos. Aragón y provincias 2017. Hombres 142
- Gráfico 27. Tasas ajustadas de APVP por tumores específicos. Aragón y provincias 2017. Hombres 242
- Gráfico 28. Tasas ajustadas de APVP por tumores específicos. Aragón y provincias 2017. Mujeres 143
- Gráfico 29. Tasas ajustadas de APVP por tumores específicos. Aragón y provincias 2017. Mujeres 243
- Gráfico 30. Tasas ajustadas de APVP por tumores específicos. Aragón y provincias 2017. Total 144
- Gráfico 31. Tasas ajustadas de APVP por tumores específicos. Aragón y provincias 2017. Total 244

MORTALIDAD POR TUMORES - TABLAS ARAGÓN 2017

DEFUNCIONES POR TUMORES. LISTA REDUCIDA. ARAGÓN 2017. HOMBRES

NÚMERO, % SOBRE EL TOTAL Y SOBRE TUMORES, TASA BRUTA Y TASA AJUSTADA (CON IC AL 95 %) A LA NUEVA POBLACIÓN ESTÁNDAR EUROPEA POR 100.000

COD.	LISTA REDUCIDA CAUSAS INE - CIE10	NÚMERO	%	%	TASA	TASA	I.C.	I.C.
		DEFUNCIONES	TOTAL	TUMOR	BRUTA	AJUSTADA	INF.	SUP.
018	T.M. tráquea, bronquio, pulmón	625	8,7	26,8	96,8	97,0	89,4	018
012	Tumor maligno colon	231	3,2	9,9	35,8	35,2	30,6	012
028	Tumor maligno próstata	220	3,1	9,4	34,1	33,0	28,6	028
031	Tumor maligno vejiga	169	2,3	7,2	26,2	25,8	21,9	031
015	Tumor maligno del páncreas	133	1,8	5,7	20,6	20,3	16,8	015
014	T.M. hígado y vías biliares intra.	110	1,5	4,7	17,0	16,8	13,7	014
036	T.M. linfáticos y tej. afines	109	1,5	4,7	16,9	16,5	13,4	036
011	Tumor maligno estómago	101	1,4	4,3	15,6	15,3	12,3	011
013	T.M. recto, sigma y ano	72	1,0	3,1	11,1	11,0	8,5	013
033	Tumor maligno encéfalo	71	1,0	3,0	11,0	10,8	8,3	033
037	Leucemia	62	0,9	2,7	9,6	9,6	7,2	037
010	Tumor maligno esófago	50	0,7	2,1	7,7	7,8	5,6	010
030	T.m. riñón, excepto pelvis	48	0,7	2,1	7,4	7,3	5,2	030
016	Otros T.M. digestivos	43	0,6	1,8	6,7	6,5	4,5	016
017	Tumor maligno laringe	41	0,6	1,8	6,3	6,4	4,4	017
022	Otros T.M. piel y teji. blandos	40	0,6	1,7	6,2	6,2	4,3	022
009	T.M. labio, boca, faringe	40	0,6	1,7	6,2	6,0	4,1	009
035	T.M. mal definidos y no esp.	40	0,6	1,7	6,2	6,0	4,1	035
032	Otros T.M. vías urinarias	25	0,3	1,1	3,9	3,8	2,3	032
040	Síndrome mielodisplásico	22	0,3	0,9	3,4	3,4	2,0	040
021	Melanoma maligno piel	21	0,3	0,9	3,3	3,3	1,9	021
041	Otros tum. comp. incier./desco.	17	0,2	0,7	2,6	2,5	1,3	041
019	Otros T.M. Respiratorios	10	0,1	0,4	1,5	1,6	0,6	019
034	Otros T.M. neurológ. y endocri.	9	0,1	0,4	1,4	1,4	0,5	034
039	Tumores benignos	9	0,1	0,4	1,4	1,3	0,5	039
020	T.M. hueso y cartílagos	6	0,1	0,3	0,9	1,0	0,2	020
029	T.M. órg. geni. masc.	5	0,1	0,2	0,8	0,9	0,1	029
023	Tumor maligno de la mama	3	0,0	0,1	0,5	0,4	-0,1	023
	TODOS LOS TUMORES	2332	32,4	100	361,0	356,8	342,3	371,4

Elaboración: Dirección General de Salud Pública. Dpto. de Sanidad.

DEFUNCIONES POR TUMORES. LISTA REDUCIDA. ARAGÓN 2017. MUJERES

NÚMERO, % SOBRE EL TOTAL Y SOBRE TUMORES, TASA BRUTA Y TASA AJUSTADA (CON IC AL 95 %) A LA NUEVA POBLACIÓN ESTÁNDAR EUROPEA POR 100.000

COD.	LISTA REDUCIDA CAUSAS INE - CIE10	NÚMERO	%	%	TASA	TASA	I.C.	I.C.
		DEFUNCIONES	TOTAL	TUMOR	BRUTA	AJUSTADA	INF.	SUP.
023	Tumor maligno de la mama	230	3,3	15,3	34,7	26,0	22,5	29,6
018	T.M. tráquea, bronquio, pulmón	149	2,1	9,9	22,5	19,1	15,9	22,2
012	Tumor maligno colon	168	2,4	11,1	25,3	18,4	15,5	21,3
015	Tumor maligno del páncreas	120	1,7	8,0	18,1	13,6	11,0	16,1
026	Tumor maligno ovario	86	1,2	5,7	13,0	10,6	8,3	12,8
036	T.M. linfáticos y tej. afines	80	1,1	5,3	12,1	8,9	6,9	10,9
033	Tumor maligno encéfalo	68	1,0	4,5	10,3	8,9	6,7	11,0
011	Tumor maligno estómago	72	1,0	4,8	10,9	8,1	6,1	10,0
025	T.M. otras partes útero	68	1,0	4,5	10,3	8,0	6,0	10,0
014	T.M. hígado y vías biliares intra.	54	0,8	3,6	8,1	6,0	4,3	7,6
037	Leucemia	47	0,7	3,1	7,1	5,2	3,6	6,7
013	T.M. recto, sigma y ano	45	0,6	3,0	6,8	4,8	3,3	6,3
016	Otros T.M. digestivos	43	0,6	2,9	6,5	4,2	2,9	5,6
031	Tumor maligno vejiga	36	0,5	2,4	5,4	3,7	2,4	5,0
035	T.M. mal definidos y no esp.	41	0,6	2,7	6,2	3,7	2,5	4,9
030	T.m. riñón, excepto pelvis	27	0,4	1,8	4,1	3,0	1,8	4,1
041	Otros tum. comp. incier./desco.	23	0,3	1,5	3,5	2,3	1,3	3,3
027	T.M. otros órg. Genit. Femen.	20	0,3	1,3	3,0	2,2	1,2	3,2
024	Tumor maligno cuello útero	18	0,3	1,2	2,7	2,1	1,1	3,1
022	Otros T.M. piel y teji. blandos	18	0,3	1,2	2,7	2,1	1,1	3,1
009	T.M. labio, boca, faringe	13	0,2	0,9	2,0	1,6	0,7	2,5
010	Tumor maligno esófago	13	0,2	0,9	2,0	1,4	0,6	2,3
032	Otros T.M. vías urinarias	11	0,2	0,7	1,7	1,3	0,5	2,1
039	Tumores benignos	10	0,1	0,7	1,5	1,2	0,4	1,9
021	Melanoma maligno piel	9	0,1	0,6	1,4	1,0	0,3	1,7
034	Otros T.M. neurológ. y endocri.	8	0,1	0,5	1,2	1,0	0,3	1,7
040	Síndrome mielodisplásico	13	0,2	0,9	2,0	1,0	0,4	1,5
019	Otros T.M. Respiratorios	7	0,1	0,5	1,1	0,8	0,2	1,5
017	Tumor maligno laringe	6	0,1	0,4	0,9	0,7	0,1	1,3
020	T.M. hueso y cartílagos	4	0,1	0,3	0,6	0,4	0,0	0,7
	TODOS LOS TUMORES	1.507	21,5	100	227,3	171,2	162,2	180,2

Elaboración: Dirección General de Salud Pública. Dpto. de Sanidad.

DEFUNCIONES POR TUMORES. LISTA REDUCIDA. ARAGÓN 2017. TOTAL

NÚMERO, % SOBRE EL TOTAL Y SOBRE TUMORES, TASA BRUTA Y TASA AJUSTADA (CON IC AL 95 %) A LA NUEVA POBLACIÓN ESTÁNDAR EUROPEA POR 100.000

COD.	LISTA REDUCIDA CAUSAS INE - CIE10	NÚMERO	%	%	TASA	TASA	I.C.	I.C.
		DEFUNCIONES	TOTAL	TUMOR	BRUTA	AJUSTADA	INF.	SUP.
018	T.M. tráquea, bronquio, pulmón	774	5,4	20,2	59,1	54,3	50,4	58,2
012	Tumor maligno colon	399	2,8	10,4	30,5	25,4	22,9	28,0
015	Tumor maligno del páncreas	253	1,8	6,6	19,3	16,6	14,5	18,7
023	Tumor maligno de la mama	233	1,6	6,1	17,8	14,6	12,7	16,5
031	Tumor maligno vejiga	205	1,4	5,3	15,7	12,9	11,1	14,7
028	Tumor maligno próstata	220	1,5	5,7	16,8	12,8	11,1	14,5
036	T.M. linfáticos y tej. afines	189	1,3	4,9	14,4	12,2	10,4	14,0
011	Tumor maligno estómago	173	1,2	4,5	13,2	11,2	9,5	13,0
014	T.M. hígado y vías biliares intra.	164	1,2	4,3	12,5	10,9	9,2	12,6
033	Tumor maligno encéfalo	139	1,0	3,6	10,6	9,9	8,2	11,5
013	T.M. recto, sigma y ano	117	0,8	3,0	8,9	7,6	6,2	8,9
037	Leucemia	109	0,8	2,8	8,3	7,0	5,7	8,4
026	Tumor maligno ovario	86	0,6	2,2	6,6	5,8	4,6	7,1
016	Otros T.M. digestivos	86	0,6	2,2	6,6	5,3	4,2	6,4
035	T.M. mal definidos y no esp.	81	0,6	2,1	6,2	4,8	3,7	5,9
030	T.m. riñón, excepto pelvis	75	0,5	2,0	5,7	4,8	3,7	5,9
025	T.M. otras partes útero	68	0,5	1,8	5,2	4,4	3,4	5,5
010	Tumor maligno esófago	63	0,4	1,6	4,8	4,3	3,2	5,4
022	Otros T.M. piel y teji. blandos	58	0,4	1,5	4,4	3,9	2,9	5,0
009	T.M. labio, boca, faringe	53	0,4	1,4	4,0	3,7	2,7	4,7
017	Tumor maligno laringe	47	0,3	1,2	3,6	3,3	2,4	4,3
032	Otros T.M. vías urinarias	36	0,3	0,9	2,8	2,4	1,6	3,2
041	Otros tum. comp. incier./desco.	40	0,3	1,0	3,1	2,4	1,6	3,1
021	Melanoma maligno piel	30	0,2	0,8	2,3	2,0	1,3	2,8
040	Síndrome mielodisplásico	35	0,2	0,9	2,7	2,0	1,3	2,7
027	T.M. otros órg. Genit. Femen.	20	0,1	0,5	1,5	1,2	0,7	1,8
039	Tumores benignos	19	0,1	0,5	1,5	1,2	0,7	1,8
034	Otros T.M. neurológ. y endocri.	17	0,1	0,4	1,3	1,2	0,6	1,8
024	Tumor maligno cuello útero	18	0,1	0,5	1,4	1,2	0,6	1,7
019	Otros T.M. Respiratorios	17	0,1	0,4	1,3	1,1	0,6	1,7
020	T.M. hueso y cartílagos	10	0,1	0,3	0,8	0,7	0,2	1,1
029	T.M. órg. geni. masc.	5	0,0	0,1	0,4	0,3	0,0	0,6
	TODOS LOS TUMORES	3.839	27,0	100	293,3	251,6	243,5	259,7

Elaboración: Dirección General de Salud Pública. Dpto. de Sanidad.

ARAGÓN 2017 - HOMBRES
AÑOS POTENCIALES DE VIDA PERDIDOS DE 1-69 AÑOS POR TUMORES.
LISTA REDUCIDA DE CAUSAS.

NÚMERO, % SOBRE EL TOTAL Y SOBRE TUMORES, TASA BRUTA Y TASA AJUSTADA (CON IC AL 95 %) A LA NUEVA POBLACIÓN ESTÁNDAR EUROPEA POR 100.000

COD.	LISTA REDUCIDA CAUSAS INE - CIE10	NÚM. DEFUN	NÚMERO	% APVP	% APVP	TASA	TASA	I.C.	I.C.
		1-69 AÑOS	APVP	TOTAL	TUMORES	BRUTA	AJUSTADA	INF.	SUP.
018	T.M. tráquea, bronquio, pulmón	268	2.194	11,9	29,6	397,4	377,5	361,7	393,4
033	Tumor maligno encéfalo	45	839	4,5	11,3	151,9	147,7	137,6	157,8
015	Tumor maligno del páncreas	49	400	2,2	5,4	72,4	69,6	62,8	76,4
012	Tumor maligno colon	45	390	2,1	5,3	70,6	68,6	61,8	75,5
014	T.M. hígado y vías biliares intra.	44	389	2,1	5,3	70,5	66,4	59,8	73,0
037	Leucemia	19	306	1,7	4,1	55,3	57,4	50,9	63,9
011	Tumor maligno estómago	31	325	1,8	4,4	58,8	55,7	49,6	61,8
009	T.M. labio, boca, faringe	27	309	1,7	4,2	55,9	52,1	46,3	57,9
022	Otros T.M. piel y tej. blandos	19	222	1,2	3,0	40,1	40,6	35,2	46,0
036	T.M. linfáticos y tej. afines	24	215	1,2	2,9	38,9	37,9	32,8	43,0
031	Tumor maligno vejiga	30	206	1,1	2,8	37,3	35,4	30,6	40,3
017	Tumor maligno laríngeo	24	197	1,1	2,7	35,7	33,9	29,2	38,6
010	Tumor maligno esófago	23	196	1,1	2,6	35,4	33,1	28,5	37,8
020	T.M. hueso y cartílagos	4	149	0,8	2,0	27,0	31,5	26,4	36,6
016	Otros T.M. digestivos	18	171	0,9	2,3	31,0	28,9	24,6	33,3
013	T.M. recto, sigma y ano	16	174	0,9	2,3	31,5	28,7	24,5	33,0
030	T.m. riñón, excepto pelvis	14	155	0,8	2,1	28,1	25,7	21,6	29,8
035	T.M. mal definidos y no esp.	12	130	0,7	1,8	23,5	21,3	17,7	25,0
021	Melanoma maligno piel	8	105	0,6	1,4	19,0	17,2	13,9	20,5
028	Tumor maligno próstata	15	100	0,5	1,3	18,0	17,2	13,8	20,5
034	Otros T.M. neurológ. y endocri.	3	71	0,4	1,0	12,8	14,1	10,8	17,4
041	Otros tum. comp. incier./desco.	3	62	0,3	0,8	11,1	9,6	7,2	12,0
032	Otros T.M. vías urinarias	7	52	0,3	0,7	9,3	9,4	6,8	12,0
040	Síndrome mielodisplásico	4	20	0,1	0,3	3,6	3,7	2,1	5,4
039	Tumores benignos	2	18	0,1	0,2	3,3	3,1	1,7	4,6
029	T.M. órg. geni. masc.	1	9	0,0	0,1	1,5	1,6	0,5	2,6
019	Otros T.M. Respiratorios	2	7	0,0	0,1	1,3	1,4	0,4	2,4
	TODOS LOS TUMORES	757	7.405	40,0	100,0	1.341,3	1.289,6	1.260,0	1.319,1

Elaboración: Dirección General de Salud Pública. Dpto. de Sanidad.

ARAGÓN 2017 - MUJERES
AÑOS POTENCIALES DE VIDA PERDIDOS DE 1-69 AÑOS POR TUMORES.
LISTA REDUCIDA DE CAUSAS.

NÚMERO, % SOBRE EL TOTAL Y SOBRE TUMORES, TASA BRUTA Y TASA AJUSTADA (CON IC AL 95 %) A LA NUEVA POBLACIÓN ESTÁNDAR EUROPEA POR 100.000

COD.	LISTA REDUCIDA CAUSAS INE - CIE10	NÚM. DEFUN	NÚMERO	% APVP	% APVP	TASA	TASA	I.C.	I.C.
		1-69 AÑOS	APVP	TOTAL	TUMORES	BRUTA	AJUSTADA	INF.	SUP.
023	Tumor maligno de la mama	85	1.297	14,8	25,4	242,4	218,1	206,2	229,9
018	T.M. tráquea, bronquio, pulmón	79	945	10,8	18,5	176,6	159,0	148,8	169,1
033	Tumor maligno encéfalo	34	373	4,3	7,3	69,7	64,4	57,8	70,9
012	Tumor maligno colon	33	270	3,1	5,3	50,4	46,1	40,6	51,6
011	Tumor maligno estómago	21	244	2,8	4,8	45,5	41,4	36,2	46,6
026	Tumor maligno ovario	24	227	2,6	4,4	42,4	38,9	33,8	43,9
015	Tumor maligno del páncreas	26	202	2,3	4,0	37,8	34,1	29,4	38,8
036	T.M. linfáticos y tej. afines	18	179	2,0	3,5	33,5	31,5	26,8	36,1
025	T.M. otras partes útero	18	182	2,1	3,6	34,0	30,9	26,4	35,4
034	Otros T.M. neurológ. y endocri.	2	120	1,4	2,3	22,4	25,2	20,7	29,7
022	Otros T.M. piel y teji. blandos	7	123	1,4	2,4	22,9	23,4	19,3	27,6
024	Tumor maligno cuello útero	6	128	1,5	2,5	23,9	23,2	19,1	27,3
037	Leucemia	6	121	1,4	2,4	22,6	23,0	18,8	27,1
013	T.M. recto, sigma y ano	9	96	1,1	1,9	17,9	16,4	13,1	19,7
009	T.M. labio, boca, faringe	5	95	1,1	1,8	17,7	15,7	12,5	18,9
014	T.M. hígado y vías biliares intra.	12	73	0,8	1,4	13,6	12,6	9,7	15,5
016	Otros T.M. digestivos	7	72	0,8	1,4	13,4	12,3	9,5	15,2
019	Otros T.M. Respiratorios	3	66	0,7	1,3	12,2	11,0	8,4	13,7
027	T.M. otros órg. Genit. Femen.	5	56	0,6	1,1	10,4	9,6	7,1	12,1
021	Melanoma maligno piel	4	39	0,4	0,8	7,3	6,7	4,6	8,8
010	Tumor maligno esófago	4	37	0,4	0,7	6,9	6,5	4,4	8,6
030	T.m. riñón, excepto pelvis	3	38	0,4	0,7	7,0	6,3	4,3	8,4
035	T.M. mal definidos y no esp.	3	36	0,4	0,7	6,6	5,8	3,9	7,8
032	Otros T.M. vías urinarias	2	31	0,4	0,6	5,8	5,2	3,4	7,0
031	Tumor maligno vejiga	5	30	0,3	0,6	5,5	5,0	3,2	6,8
017	Tumor maligno laringe	2	24	0,3	0,5	4,5	4,1	2,5	5,7
039	Tumores benignos	2	11	0,1	0,2	2,1	1,8	0,8	2,9
041	Otros tum. comp. incier./desco.	1	3	0,0	0,0	0,5	0,5	-0,1	1,0
	TODOS LOS TUMORES	426	5.111	58,3	100,0	955,6	878,6	854,5	902,8

Elaboración: Dirección General de Salud Pública. Dpto. de Sanidad.

ARAGÓN 2017 - TOTAL
AÑOS POTENCIALES DE VIDA PERDIDOS DE 1-69 AÑOS POR TUMORES.
LISTA REDUCIDA DE CAUSAS.

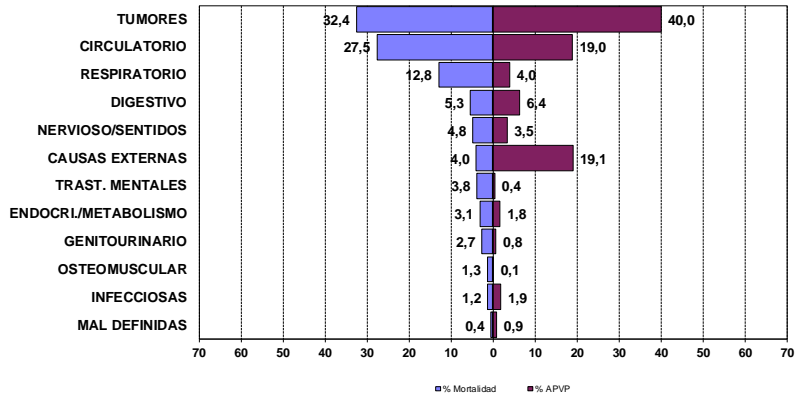
NÚMERO, % SOBRE EL TOTAL Y SOBRE TUMORES, TASA BRUTA Y TASA AJUSTADA (CON IC AL 95 %) A LA NUEVA POBLACIÓN ESTÁNDAR EUROPEA POR 100.000

COD.	LISTA REDUCIDA CAUSAS INE - CIE10	NÚM. DEFUN	NÚMERO	% APVP	% APVP	TASA	TASA	I.C.	I.C.
		1-69 AÑOS	APVP	TOTAL	TUMORES	BRUTA	AJUSTADA	INF.	SUP.
018	T.M. tráquea, bronquio, pulmón	347	3.139	11,5	25,1	288,8	267,1	257,8	276,5
023	Tumor maligno de la mama	85	1.297	4,8	10,4	119,3	107,5	101,7	113,4
033	Tumor maligno encéfalo	79	1.212	4,4	9,7	111,5	107,2	101,2	113,3
012	Tumor maligno colon	78	659	2,4	5,3	60,6	57,3	52,9	61,6
015	Tumor maligno del páncreas	75	602	2,2	4,8	55,3	51,7	47,5	55,8
011	Tumor maligno estómago	52	568	2,1	4,5	52,3	48,6	44,6	52,7
037	Leucemia	25	427	1,6	3,4	39,2	40,4	36,5	44,3
014	T.M. hígado y vías biliares intra.	56	462	1,7	3,7	42,5	39,6	36,0	43,2
036	T.M. linfáticos y tej. afines	42	394	1,4	3,1	36,3	34,6	31,2	38,0
009	T.M. labio, boca, faringe	32	403	1,5	3,2	37,1	33,8	30,5	37,1
022	Otros T.M. piel y teji. blandos	26	344	1,3	2,7	31,6	31,9	28,5	35,3
013	T.M. recto, sigma y ano	25	270	1,0	2,2	24,8	22,7	20,0	25,5
016	Otros T.M. digestivos	25	243	0,9	1,9	22,3	20,7	18,1	23,3
031	Tumor maligno vejiga	35	236	0,9	1,9	21,7	20,2	17,6	22,8
010	Tumor maligno esófago	27	233	0,9	1,9	21,4	19,8	17,3	22,4
026	Tumor maligno ovario	24	227	0,8	1,8	20,9	19,5	16,9	22,0
034	Otros T.M. neurológ. y endocri.	5	191	0,7	1,5	17,5	19,4	16,7	22,2
017	Tumor maligno laringe	26	221	0,8	1,8	20,3	19,0	16,5	21,5
020	T.M. hueso y cartílagos	4	149	0,5	1,2	13,7	16,1	13,5	18,7
030	T.m. riñón, excepto pelvis	17	193	0,7	1,5	17,7	16,1	13,8	18,3
025	T.M. otras partes útero	18	182	0,7	1,5	16,7	15,4	13,2	17,6
035	T.M. mal definidos y no esp.	15	166	0,6	1,3	15,2	13,6	11,5	15,7
021	Melanoma maligno piel	12	144	0,5	1,2	13,2	12,0	10,0	14,0
024	Tumor maligno cuello útero	6	128	0,5	1,0	11,8	11,4	9,4	13,4
028	Tumor maligno próstata	15	100	0,4	0,8	9,2	8,5	6,9	10,2
032	Otros T.M. vías urinarias	9	83	0,3	0,7	7,6	7,2	5,7	8,8
019	Otros T.M. Respiratorios	5	73	0,3	0,6	6,7	6,1	4,7	7,5
041	Otros tum. comp. incier./desco.	4	64	0,2	0,5	5,9	5,2	3,9	6,4
027	T.M. otros órg. Genit. Femen.	5	56	0,2	0,4	5,1	4,8	3,5	6,0
039	Tumores benignos	4	29	0,1	0,2	2,7	2,5	1,6	3,4
040	Síndrome mielodisplásico	4	20	0,1	0,2	1,8	1,8	1,0	2,6
029	T.M. órg. geni. masc.	1	9	0,0	0,1	0,8	0,8	0,3	1,3
	TODOS LOS TUMORES	1.183	12.516	45,9	100,0	1.151,5	1.082,5	1063,4	1101,5

Elaboración: Dirección General de Salud Pública. Dpto. de Sanidad.

Gráfico 1

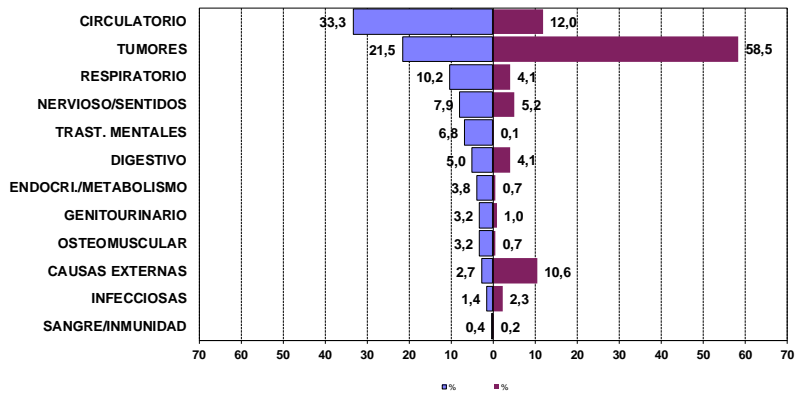
MORTALIDAD PROPORCIONAL Y % DE APVP - ARAGÓN 2017 - HOMBRES



Elaboración: Dirección General de Salud Pública. Dpto. de Sanidad.

Gráfico 2

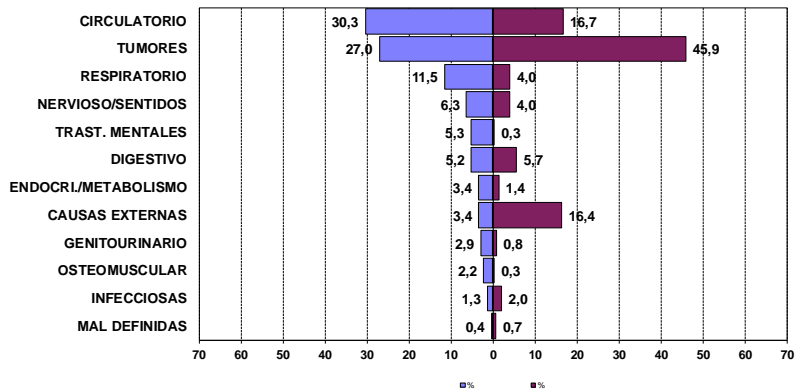
MORTALIDAD PROPORCIONAL Y % DE APVP - ARAGÓN 2017 - MUJERES



Elaboración: Dirección General de Salud Pública. Dpto. de Sanidad.

Gráfico 3

MORTALIDAD PROPORCIONAL Y % DE APVP - ARAGÓN 2017 - AMBOS SEXOS

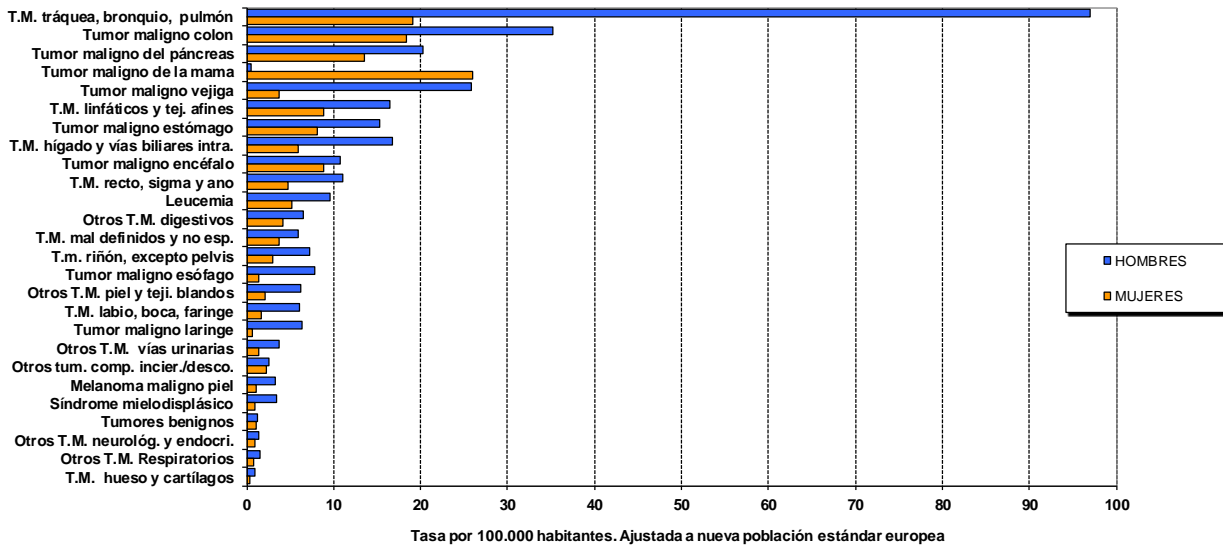


Elaboración: Dirección General de Salud Pública. Dpto. de Sanidad.

MORTALIDAD POR TUMORES - GRÁFICOS TASAS AJUSTADAS 2017

Gráfico 4

TASAS AJUSTADAS DE MORTALIDAD POR TUMORES ARAGÓN 2017 - COMPARACIÓN ENTRE SEXOS

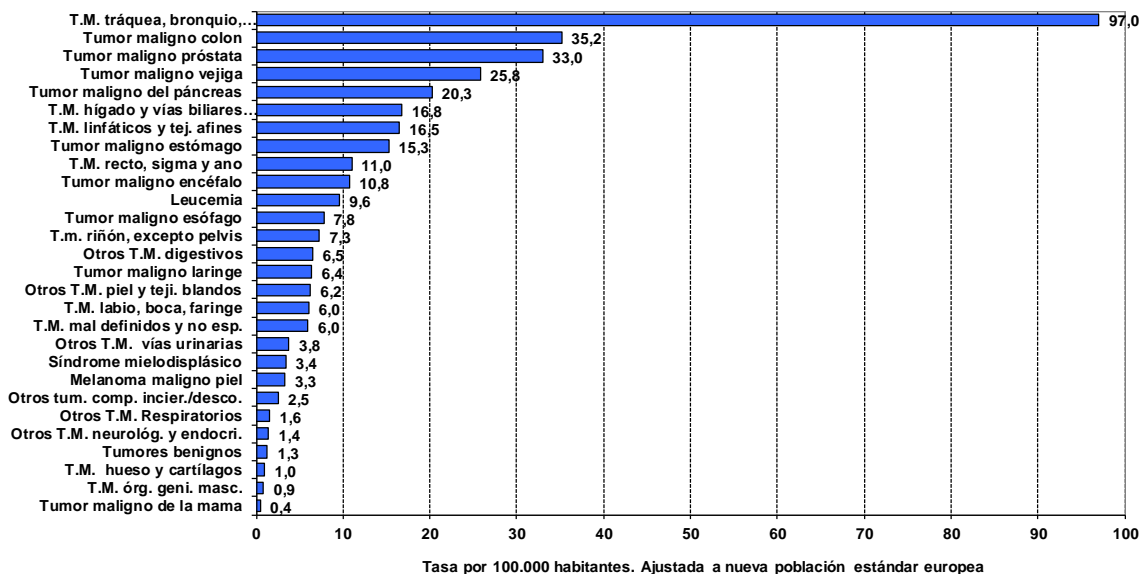


* Excluidos tumores propios de un solo sexo. Ordenado para ambos sexos en conjunto

Elaboración: Dirección General de Salud Pública. Dpto. de Sanidad.

Gráfico 5

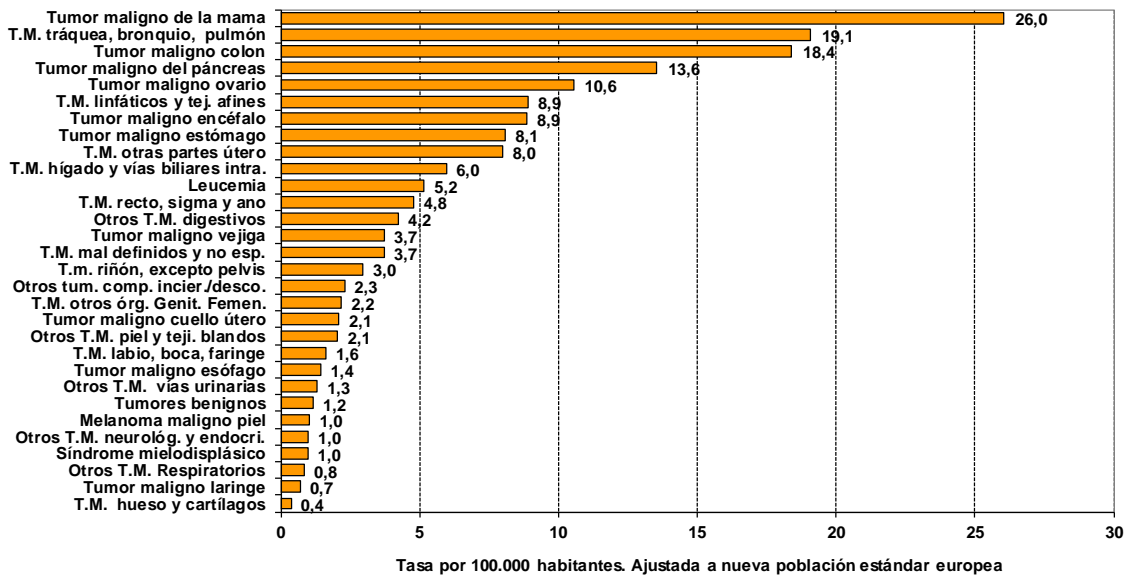
TASAS AJUSTADAS DE MORTALIDAD POR TUMORES ARAGÓN 2017 - HOMBRES



Elaboración: Dirección General de Salud Pública. Dpto. de Sanidad.

Gráfico 6

**TASAS AJUSTADAS DE MORTALIDAD POR TUMORES
ARAGÓN 2017 - MUJERES**

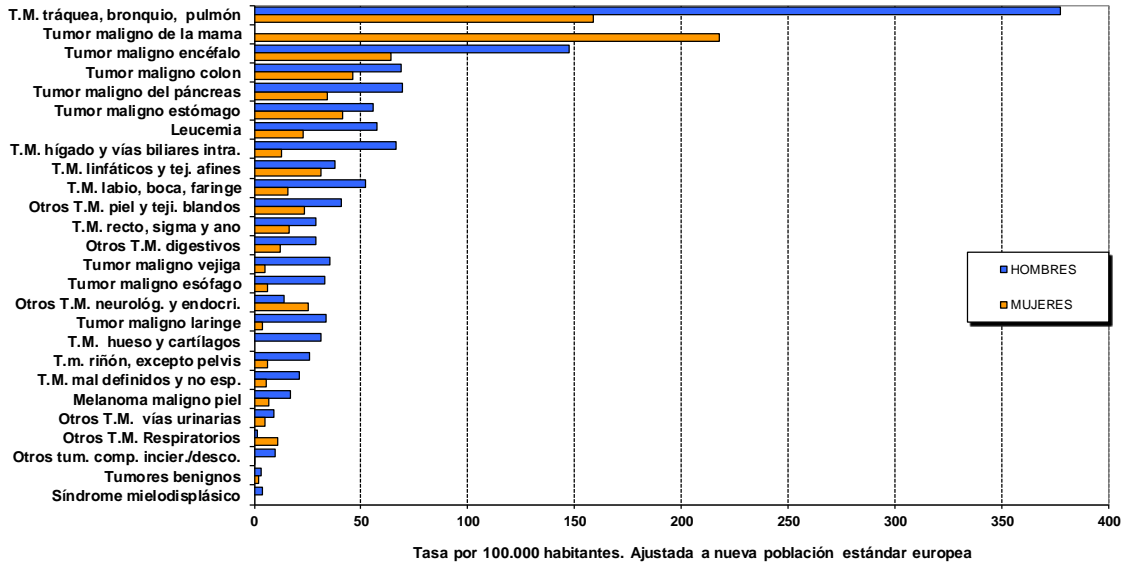


Elaboración: Dirección General de Salud Pública. Dpto. de Sanidad.

MORTALIDAD POR TUMORES - GRÁFICOS TASAS AJUSTADAS DE APVP

Gráfico 7

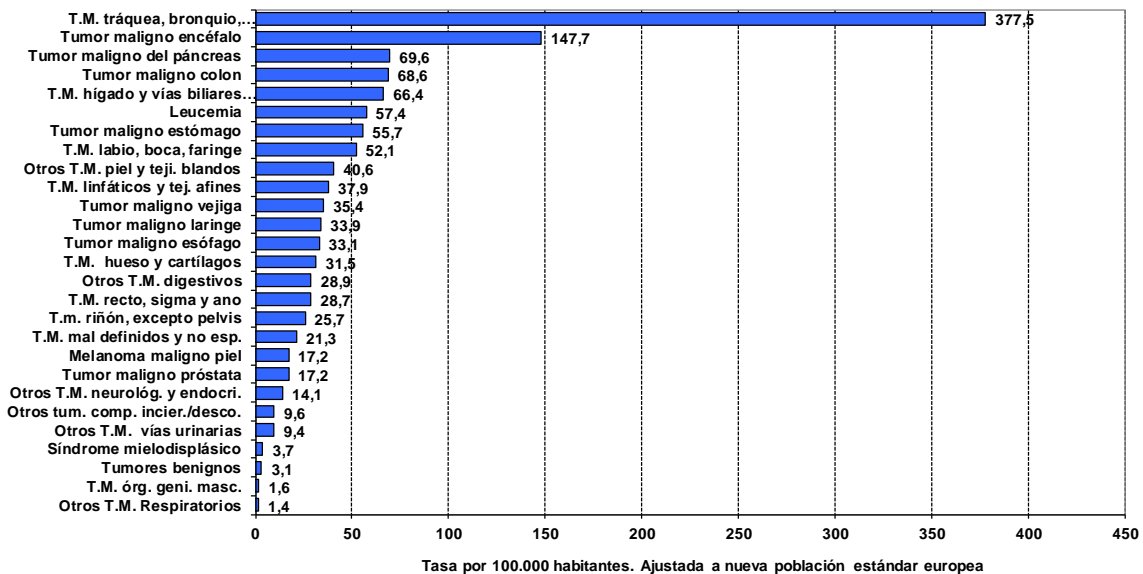
AÑOS POTENCIALES DE VIDA PERDIDOS POR TUMORES ARAGÓN 2017 - COMPARACIÓN ENTRE SEXOS



* Excluidos tumores propios de un solo sexo. Ordenado para ambos sexos en conjunto
Elaboración: Dirección General de Salud Pública. Dpto. de Sanidad.

Gráfico 8

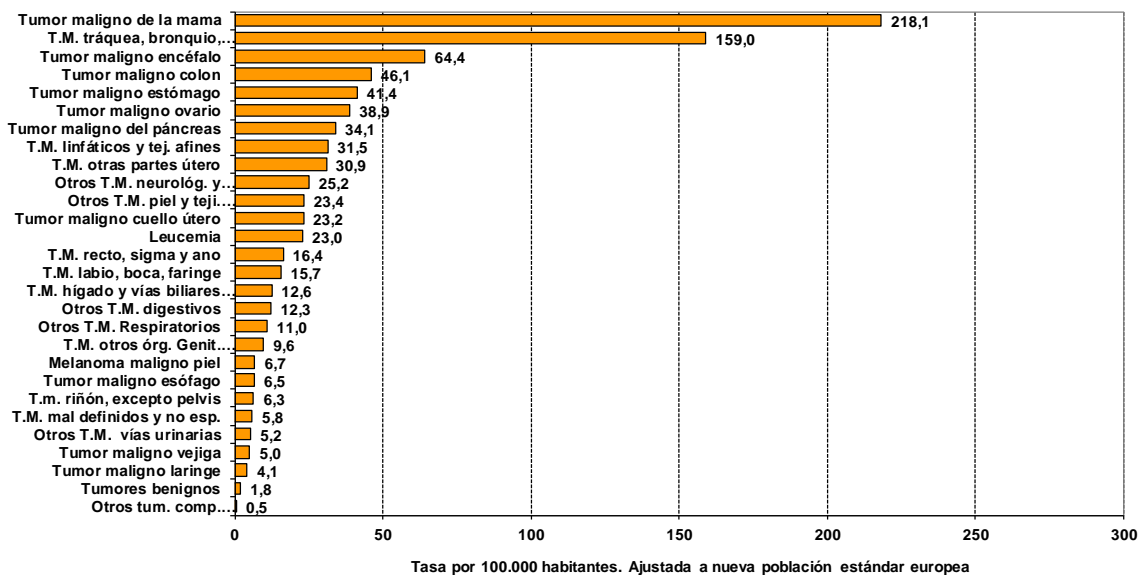
AÑOS POTENCIALES DE VIDA PERDIDOS POR TUMORES ARAGÓN 2017 - HOMBRES



Elaboración: Dirección General de Salud Pública. Dpto. de Sanidad.

Gráfico 9

AÑOS POTENCIALES DE VIDA PERDIDOS POR TUMORES ARAGÓN 2017 - MUJERES

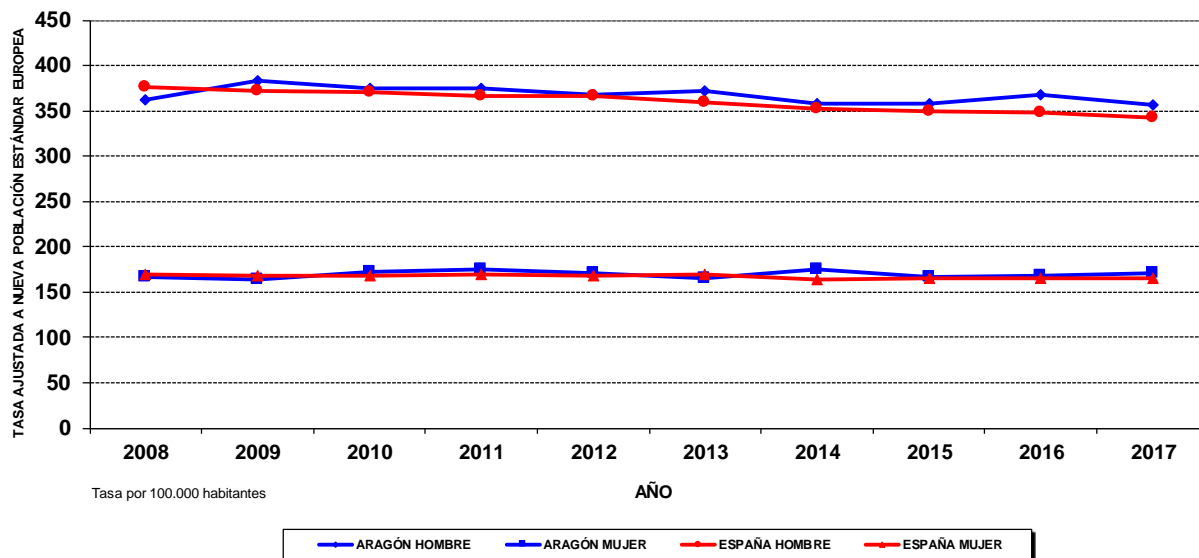


Elaboración: Dirección General de Salud Pública. Dpto. de Sanidad.

EVOLUCIÓN DE LA MORTALIDAD POR TUMORES EN ARAGÓN Y ESPAÑA

Gráfico 10

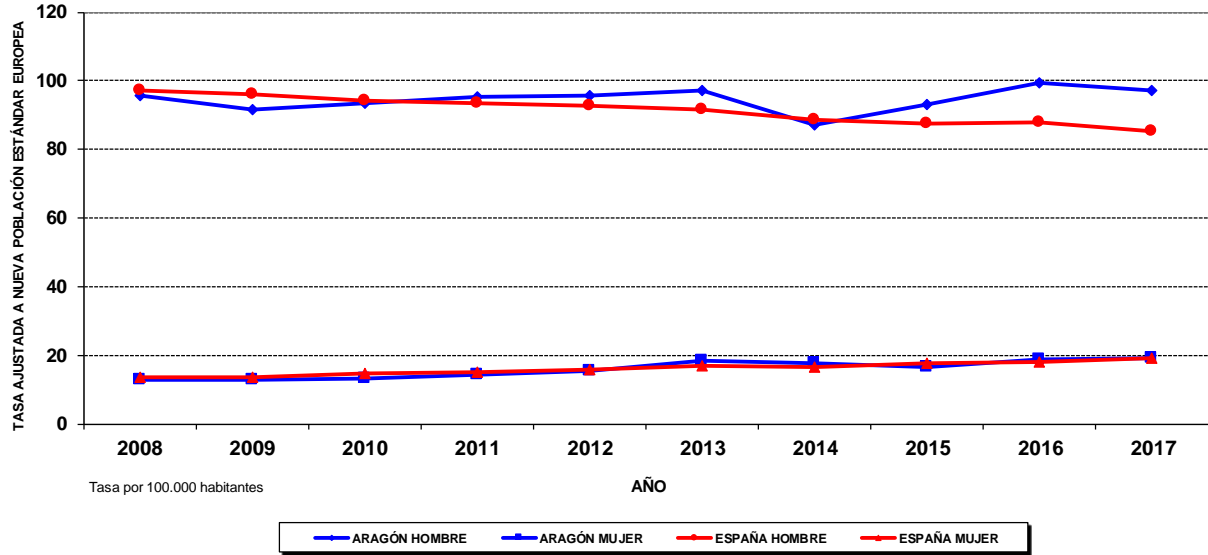
MORTALIDAD POR TUMORES ARAGÓN Y ESPAÑA 2008-2017



Elaboración: Dirección General de Salud Pública. Dpto. de Sanidad.

Gráfico 11

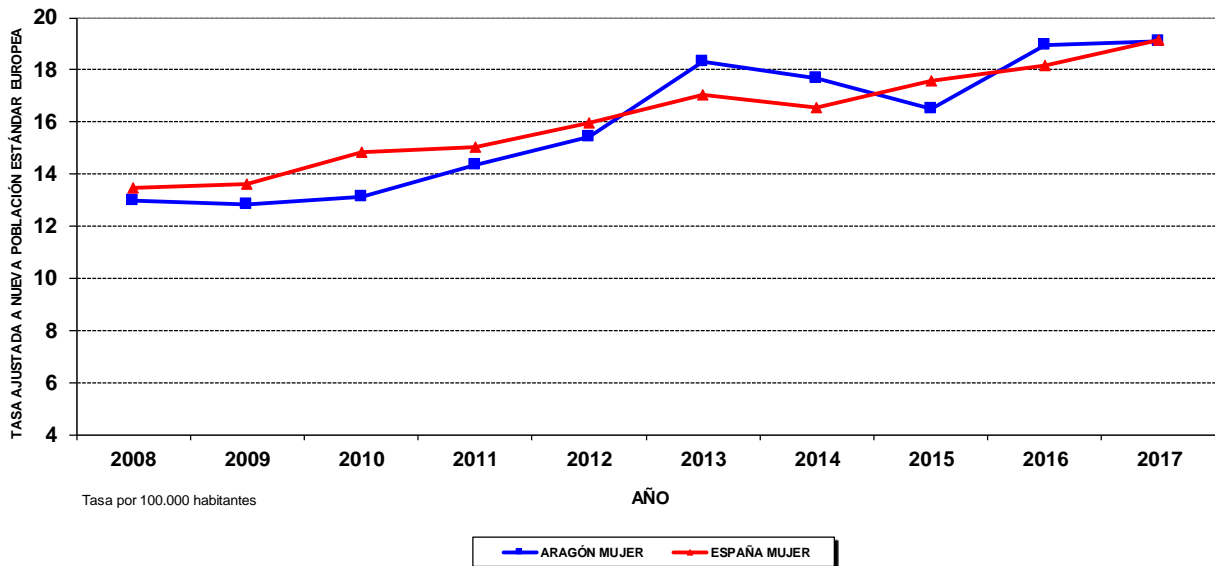
**MORTALIDAD POR TUMOR MALIGNO BRONCOPULMONAR
ARAGÓN Y ESPAÑA 2008-2017**



Elaboración: Dirección General de Salud Pública. Dpto. de Sanidad.

Gráfico 12

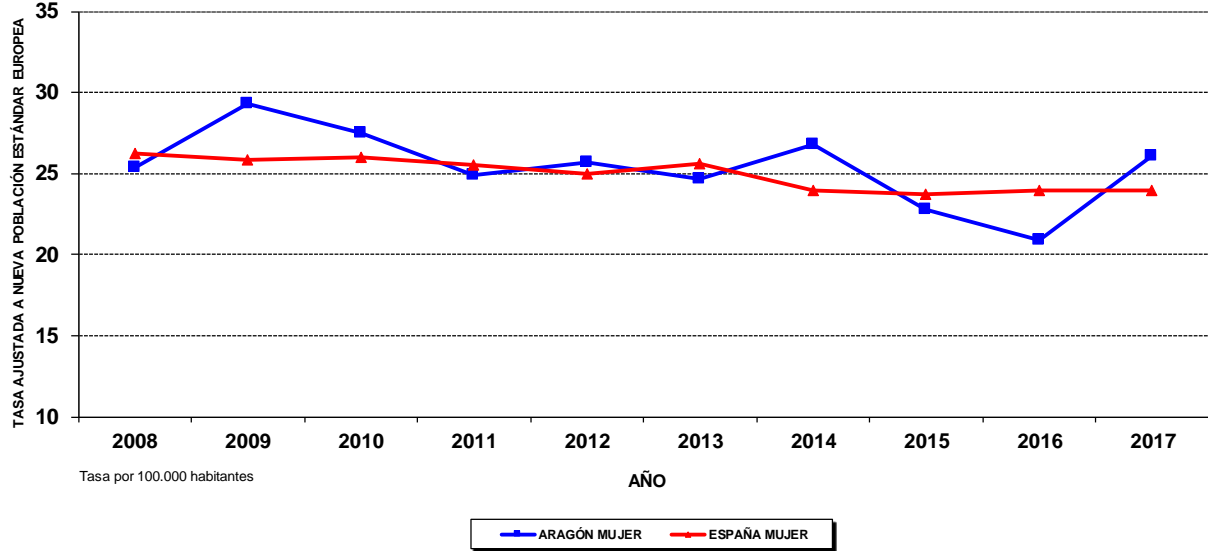
**MORTALIDAD POR TUMOR MALIGNO BRONCOPULMONAR EN LA MUJER
ARAGÓN Y ESPAÑA 2008-2017**



Elaboración: Dirección General de Salud Pública. Dpto. de Sanidad.

Gráfico 13

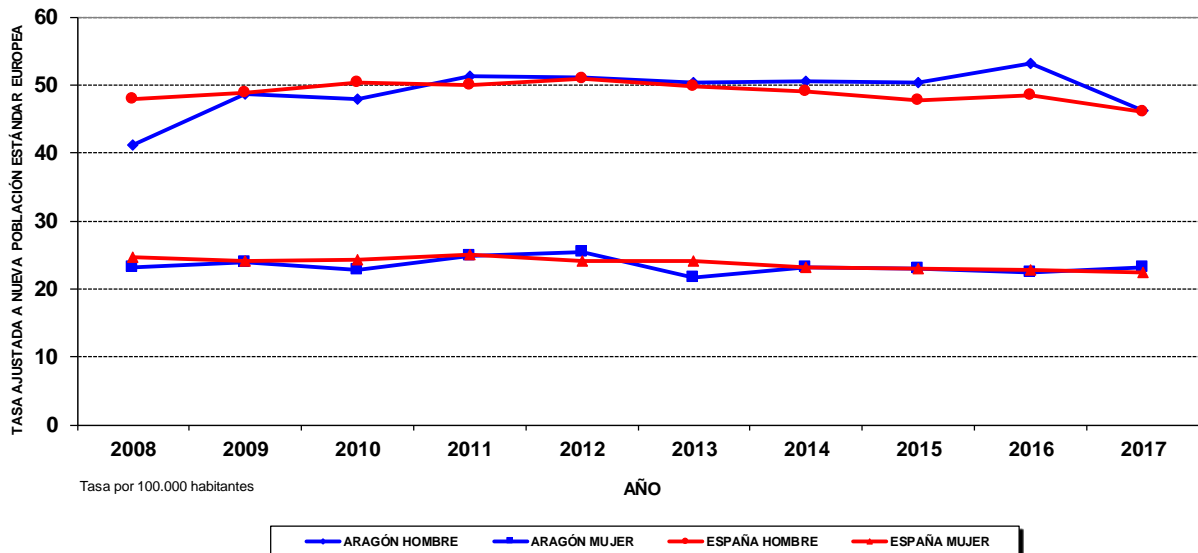
**MORTALIDAD POR TUMOR MALIGNO DE MAMA EN LA MUJER
ARAGÓN Y ESPAÑA 2008-2017**



Elaboración: Dirección General de Salud Pública. Dpto. de Sanidad.

Gráfico 14

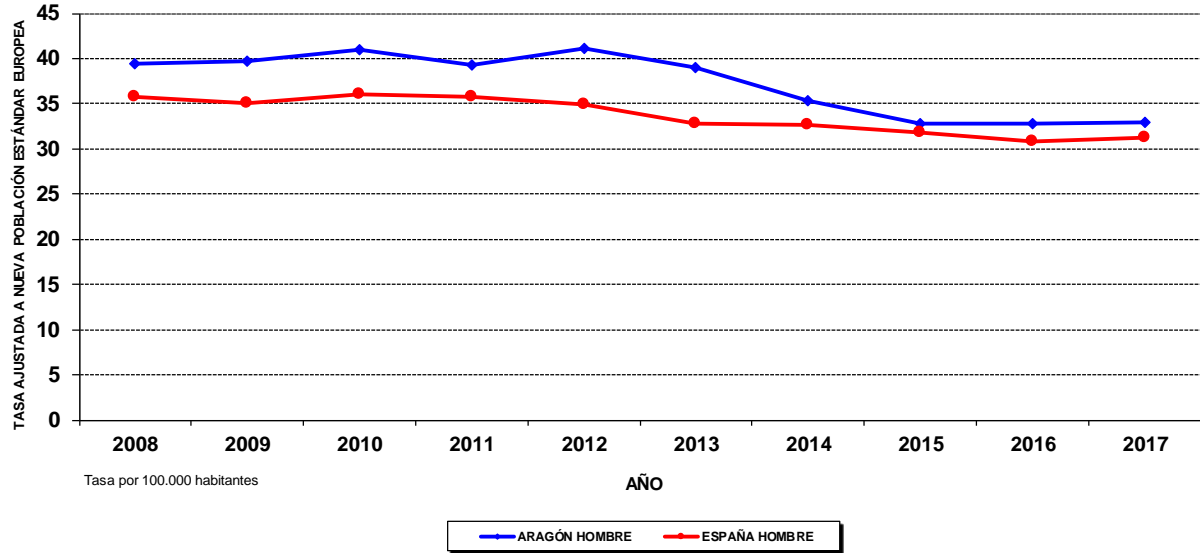
**MORTALIDAD POR TUMOR MALIGNO COLORRECTAL
ARAGÓN Y ESPAÑA 2008-2017**



Elaboración: Dirección General de Salud Pública. Dpto. de Sanidad.

Gráfico 15

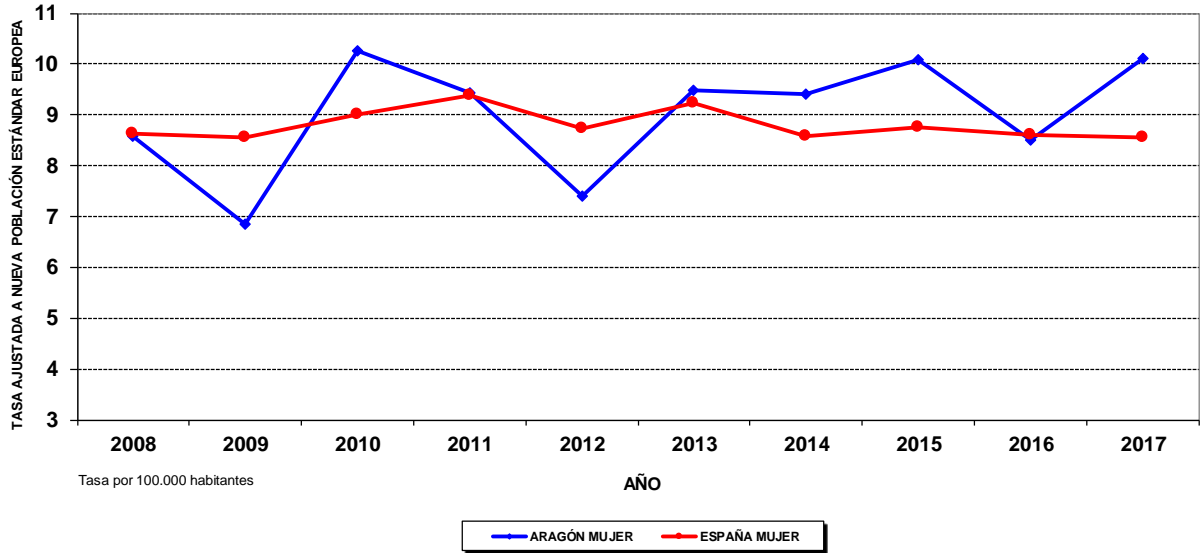
MORTALIDAD POR TUMOR MALIGNO DE LA PRÓSTATA ARAGÓN Y ESPAÑA 2008-2017



Elaboración: Dirección General de Salud Pública. Dpto. de Sanidad.

Gráfico 16

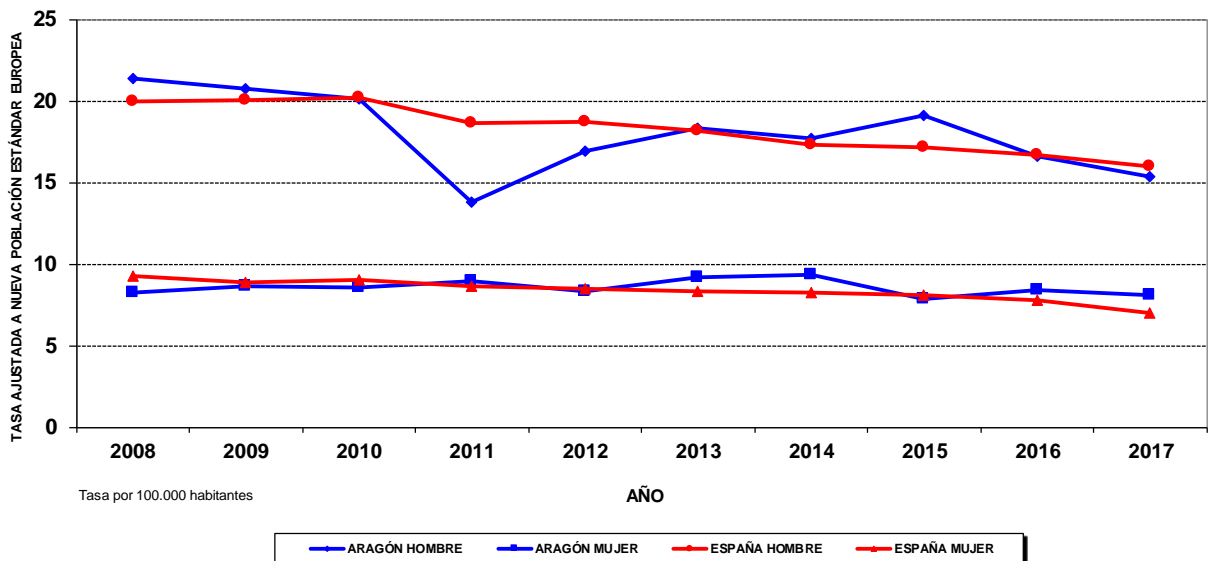
**MORTALIDAD POR TUMOR MALIGNO ÚTERO (INCLUIDO CUELLO)
ARAGÓN Y ESPAÑA 2008-2017**



Elaboración: Dirección General de Salud Pública. Dpto. de Sanidad.

Gráfico 17

**MORTALIDAD POR TUMOR MALIGNO DEL ESTÓMAGO
ARAGÓN Y ESPAÑA 2008-2017**



Elaboración: Dirección General de Salud Pública. Dpto. de Sanidad.

MORTALIDAD POR TUMORES - DATOS PROVINCIALES 2017

DEFUNCIONES POR TUMORES. LISTA REDUCIDA. HUESCA 2017. HOMBRES

NÚMERO, % SOBRE EL TOTAL Y SOBRE TUMORES, TASA BRUTA Y TASA AJUSTADA (CON IC AL 95 %) A LA NUEVA POBLACIÓN ESTÁNDAR EUROPEA POR 100.000

COD.	LISTA REDUCIDA CAUSAS INE - CIE10	NÚMERO DEFUNCIONES	% TOTAL	% TUMOR	TASA BRUTA	TASA AJUSTADA	I.C. INF.	I.C. SUP.
018	T.M. tráquea, bronquio, pulmón	82	6,0	19,8	74,0	69,8	54,6	85,1
028	Tumor maligno próstata	57	4,2	13,7	51,4	43,7	32,2	55,2
012	Tumor maligno colon	45	3,3	10,8	40,6	36,0	25,3	46,6
031	Tumor maligno vejiga	33	2,4	8,0	29,8	27,3	17,9	36,7
036	T.M. linfáticos y tej. afines	22	1,6	5,3	19,8	18,4	10,6	26,1
014	T.M. hígado y vías biliares intra.	22	1,6	5,3	19,8	18,0	10,4	25,6
015	Tumor maligno del páncreas	20	1,5	4,8	18,0	16,4	9,1	23,6
011	Tumor maligno estómago	19	1,4	4,6	17,1	15,2	8,3	22,1
010	Tumor maligno esófago	15	1,1	3,6	13,5	12,2	6,0	18,4
037	Leucemia	13	0,9	3,1	11,7	11,0	4,9	17,1
033	Tumor maligno encéfalo	11	0,8	2,7	9,9	9,9	4,0	15,8
013	T.M. recto, sigma y ano	11	0,8	2,7	9,9	9,7	3,9	15,5
030	T.m. riñón, excepto pelvis	8	0,6	1,9	7,2	6,1	1,8	10,4
016	Otros T.M. digestivos	7	0,5	1,7	6,3	5,5	1,4	9,7
032	Otros T.M. vías urinarias	7	0,5	1,7	6,3	5,3	1,3	9,3
035	T.M. mal definidos y no esp.	7	0,5	1,7	6,3	5,2	1,3	9,2
017	Tumor maligno laringe	6	0,4	1,4	5,4	5,2	1,0	9,3
009	T.M. labio, boca, faringe	6	0,4	1,4	5,4	5,0	1,0	8,9
022	Otros T.M. piel y teji. blandos	5	0,4	1,2	4,5	4,4	0,5	8,3
040	Síndrome mielodisplásico	4	0,3	1,0	3,6	3,3	0,0	6,7
041	Otros tum. comp. incier./desco.	4	0,3	1,0	3,6	3,0	0,0	5,9
021	Melanoma maligno piel	3	0,2	0,7	2,7	2,5	-0,3	5,4
034	Otros T.M. neurológ. y endocri.	2	0,1	0,5	1,8	1,8	-0,7	4,4
023	Tumor maligno de la mama	2	0,1	0,5	1,8	1,5	-0,6	3,6
020	T.M. hueso y cartílagos	1	0,1	0,2	0,9	1,0	-1,0	2,9
019	Otros T.M. Respiratorios	1	0,1	0,2	0,9	1,0	-0,9	2,9
029	T.M. órg. geni. masc.	1	0,1	0,2	0,9	0,8	-0,8	2,5
039	Tumores benignos	1	0,1	0,2	0,9	0,8	-0,8	2,5
	TODOS LOS TUMORES	415	30,3	100	374,4	340,1	307,0	373,2

Elaboración: Dirección General de Salud Pública. Dpto. de Sanidad.

DEFUNCIONES POR TUMORES. LISTA REDUCIDA. HUESCA 2017. MUJERES

NÚMERO, % SOBRE EL TOTAL Y SOBRE TUMORES, TASA BRUTA Y TASA AJUSTADA (CON IC AL 95 %) A LA NUEVA POBLACIÓN ESTÁNDAR EUROPEA POR 100.000

COD.	LISTA REDUCIDA CAUSAS INE - CIE10	NÚMERO	%	%	TASA	TASA	I.C.	I.C.
		DEFUNCIONES	TOTAL	TUMOR	BRUTA	AJUSTADA	INF.	SUP.
023	Tumor maligno de la mama	36	3,0	15,0	33,1	21,3	13,8	28,8
033	Tumor maligno encéfalo	17	1,4	7,1	15,6	13,6	7,0	20,2
018	T.M. tráquea, bronquio, pulmón	16	1,3	6,7	14,7	12,9	6,5	19,3
012	Tumor maligno colon	20	1,6	8,3	18,4	12,3	6,6	18,0
026	Tumor maligno ovario	12	1,0	5,0	11,0	9,6	4,0	15,1
011	Tumor maligno estómago	16	1,3	6,7	14,7	9,4	4,5	14,3
036	T.M. linfáticos y tej. afines	14	1,1	5,8	12,9	9,1	4,0	14,2
025	T.M. otras partes útero	12	1,0	5,0	11,0	8,1	3,3	12,9
015	Tumor maligno del páncreas	13	1,1	5,4	11,9	7,7	3,1	12,3
035	T.M. mal definidos y no esp.	11	0,9	4,6	10,1	6,4	2,5	10,3
016	Otros T.M. digestivos	10	0,8	4,2	9,2	6,3	2,1	10,5
013	T.M. recto, sigma y ano	7	0,6	2,9	6,4	4,6	1,0	8,3
014	T.M. hígado y vías biliares intra.	9	0,7	3,8	8,3	4,1	1,3	6,9
030	T.m. riñón, excepto pelvis	7	0,6	2,9	6,4	3,9	0,8	7,0
027	T.M. otros órg. Genit. Femen.	5	0,4	2,1	4,6	3,3	0,2	6,4
037	Leucemia	5	0,4	2,1	4,6	3,1	0,2	6,0
031	Tumor maligno vejiga	6	0,5	2,5	5,5	3,1	0,4	5,9
009	T.M. labio, boca, faringe	4	0,3	1,7	3,7	3,0	-0,1	6,1
024	Tumor maligno cuello útero	4	0,3	1,7	3,7	2,8	0,0	5,7
022	Otros T.M. piel y teji. blandos	2	0,2	0,8	1,8	2,0	-0,8	4,7
010	Tumor maligno esófago	3	0,2	1,3	2,8	1,7	-0,4	3,7
041	Otros tum. comp. incier./desco.	3	0,2	1,3	2,8	1,6	-0,5	3,8
040	Síndrome mielodisplásico	3	0,2	1,3	2,8	1,2	-0,2	2,5
032	Otros T.M. vías urinarias	1	0,1	0,4	0,9	1,0	-0,9	2,8
034	Otros T.M. neurológ. y endocri.	1	0,1	0,4	0,9	0,7	-0,7	2,1
039	Tumores benignos	1	0,1	0,4	0,9	0,7	-0,7	2,1
017	Tumor maligno laringe	2	0,2	0,8	1,8	0,7	-0,3	1,7
	TODOS LOS TUMORES	240	19,7	100	220,5	154,1	133,4	174,8

Elaboración: Dirección General de Salud Pública. Dpto. de Sanidad.

DEFUNCIONES POR TUMORES. LISTA REDUCIDA. HUESCA 2017. TOTALES

NÚMERO, % SOBRE EL TOTAL Y SOBRE TUMORES, TASA BRUTA Y TASA AJUSTADA (CON IC AL 95 %) A LA NUEVA POBLACIÓN ESTÁNDAR EUROPEA POR 100.000

COD.	LISTA REDUCIDA CAUSAS INE - CIE10	NÚMERO	%	%	TASA	TASA	I.C.	I.C.
		DEFUNCIONES	TOTAL	TUMOR	BRUTA	AJUSTADA	INF.	SUP.
018	T.M. tráquea, bronquio, pulmón	98	3,8	15,0	44,6	39,6	31,6	47,6
012	Tumor maligno colon	65	2,5	9,9	29,6	22,5	16,8	28,2
028	Tumor maligno próstata	57	2,2	8,7	25,9	17,7	12,9	22,5
031	Tumor maligno vejiga	39	1,5	6,0	17,8	14,0	9,5	18,6
036	T.M. linfáticos y tej. afines	36	1,4	5,5	16,4	13,6	9,0	18,1
023	Tumor maligno de la mama	38	1,5	5,8	17,3	12,3	8,2	16,3
011	Tumor maligno estómago	35	1,4	5,3	15,9	12,0	7,9	16,1
015	Tumor maligno del páncreas	33	1,3	5,0	15,0	12,0	7,7	16,2
033	Tumor maligno encéfalo	28	1,1	4,3	12,7	11,8	7,4	16,2
014	T.M. hígado y vías biliares intra.	31	1,2	4,7	14,1	10,9	7,0	14,9
013	T.M. recto, sigma y ano	18	0,7	2,7	8,2	7,1	3,7	10,4
037	Leucemia	18	0,7	2,7	8,2	6,9	3,6	10,2
010	Tumor maligno esófago	18	0,7	2,7	8,2	6,7	3,5	9,9
035	T.M. mal definidos y no esp.	18	0,7	2,7	8,2	5,8	3,1	8,6
016	Otros T.M. digestivos	17	0,7	2,6	7,7	5,7	2,9	8,5
026	Tumor maligno ovario	12	0,5	1,8	5,5	4,9	2,1	7,8
030	T.m. riñón, excepto pelvis	15	0,6	2,3	6,8	4,9	2,3	7,4
025	T.M. otras partes útero	12	0,5	1,8	5,5	4,4	1,8	7,0
009	T.M. labio, boca, faringe	10	0,4	1,5	4,6	4,1	1,5	6,7
022	Otros T.M. piel y teji. blandos	7	0,3	1,1	3,2	3,1	0,7	5,5
017	Tumor maligno laringe	8	0,3	1,2	3,6	3,1	0,9	5,2
032	Otros T.M. vías urinarias	8	0,3	1,2	3,6	2,8	0,8	4,9
041	Otros tum. comp. incier./desco.	7	0,3	1,1	3,2	2,2	0,5	4,0
040	Síndrome mielodisplásico	7	0,3	1,1	3,2	2,2	0,5	3,9
027	T.M. otros órg. Genit. Femen.	5	0,2	0,8	2,3	1,8	0,2	3,4
024	Tumor maligno cuello útero	4	0,2	0,6	1,8	1,5	0,0	2,9
034	Otros T.M. neurológ. y endocri.	3	0,1	0,5	1,4	1,3	-0,2	2,7
021	Melanoma maligno piel	3	0,1	0,5	1,4	1,2	-0,2	2,7
039	Tumores benignos	2	0,1	0,3	0,9	0,8	-0,3	1,9
020	T.M. hueso y cartílagos	1	0,0	0,2	0,5	0,5	-0,5	1,5
019	Otros T.M. Respiratorios	1	0,0	0,2	0,5	0,5	-0,5	1,4
029	T.M. órg. geni. masc.	1	0,0	0,2	0,5	0,2	-0,2	0,7
	TODOS LOS TUMORES	655	25,3	100	298,1	238,1	219,2	256,9

Elaboración: Dirección General de Salud Pública. Dpto. de Sanidad.

DEFUNCIONES POR TUMORES. LISTA REDUCIDA. TERUEL 2017. HOMBRES

NÚMERO, % SOBRE EL TOTAL Y SOBRE TUMORES, TASA BRUTA Y TASA AJUSTADA (CON IC AL 95 %) A LA NUEVA POBLACIÓN ESTÁNDAR EUROPEA POR 100.000

COD.	LISTA REDUCIDA CAUSAS INE - CIE10	NÚMERO	%	%	TASA	TASA	I.C.	I.C.
		DEFUNCIONES	TOTAL	TUMOR	BRUTA	AJUSTADA	INF.	SUP.
018	T.M. tráquea, bronquio, pulmón	61	6,7	23,5	88,8	81,8	61,0	102,6
012	Tumor maligno colon	25	2,8	9,6	36,4	27,7	16,5	38,9
028	Tumor maligno próstata	23	2,5	8,8	33,5	22,8	13,2	32,4
031	Tumor maligno vejiga	19	2,1	7,3	27,7	20,1	10,8	29,4
011	Tumor maligno estómago	15	1,7	5,8	21,8	19,0	9,1	28,9
015	Tumor maligno del páncreas	14	1,5	5,4	20,4	15,7	7,3	24,2
036	T.M. linfáticos y tej. afines	12	1,3	4,6	17,5	14,5	6,2	22,8
014	T.M. hígado y vías biliares intra.	11	1,2	4,2	16,0	14,4	5,6	23,2
033	Tumor maligno encéfalo	10	1,1	3,8	14,6	12,2	4,5	19,8
010	Tumor maligno esófago	7	0,8	2,7	10,2	9,8	2,5	17,2
035	T.M. mal definidos y no esp.	8	0,9	3,1	11,6	9,4	2,6	16,1
030	T.m. riñón, excepto pelvis	8	0,9	3,1	11,6	8,7	2,5	14,9
040	Síndrome mielodisplásico	7	0,8	2,7	10,2	8,2	2,0	14,5
022	Otros T.M. piel y teji. blandos	6	0,7	2,3	8,7	7,5	1,4	13,5
032	Otros T.M. vías urinarias	6	0,7	2,3	8,7	7,4	1,4	13,4
013	T.M. recto, sigma y ano	6	0,7	2,3	8,7	7,0	1,2	12,7
016	Otros T.M. digestivos	5	0,6	1,9	7,3	6,4	0,8	12,0
017	Tumor maligno laringe	4	0,4	1,5	5,8	5,7	0,1	11,4
037	Leucemia	5	0,6	1,9	7,3	5,3	0,6	10,1
009	T.M. labio, boca, faringe	3	0,3	1,2	4,4	3,4	-0,5	7,3
041	Otros tum. comp. incier./desco.	3	0,3	1,2	4,4	2,8	-0,5	6,1
029	T.M. órg. geni. masc.	1	0,1	0,4	1,5	1,6	-1,5	4,7
039	Tumores benignos	1	0,1	0,4	1,5	0,8	-0,8	2,4
	TODOS LOS TUMORES	260	28,7	100,0	378,5	312,1	273,2	351,1

Elaboración: Dirección General de Salud Pública. Dpto. de Sanidad.

DEFUNCIONES POR TUMORES. LISTA REDUCIDA. TERUEL 2017. MUJERES

NÚMERO, % SOBRE EL TOTAL Y SOBRE TUMORES, TASA BRUTA Y TASA AJUSTADA (CON IC AL 95 %) A LA NUEVA POBLACIÓN ESTÁNDAR EUROPEA POR 100.000

COD.	LISTA REDUCIDA CAUSAS INE - CIE10	NÚMERO	%	%	TASA	TASA	I.C.	I.C.
		DEFUNCIONES	TOTAL	TUMOR	BRUTA	AJUSTADA	INF.	SUP.
012	Tumor maligno colon	22	2,7	13,9	32,9	23,2	12,8	33,6
023	Tumor maligno de la mama	19	2,4	12,0	28,4	21,2	11,1	31,2
018	T.M. tráquea, bronquio, pulmón	12	1,5	7,6	17,9	15,4	6,3	24,6
026	Tumor maligno ovario	12	1,5	7,6	17,9	13,8	5,5	22,1
025	T.M. otras partes útero	12	1,5	7,6	17,9	13,2	5,3	21,0
013	T.M. recto, sigma y ano	9	1,1	5,7	13,5	9,3	2,7	15,9
036	T.M. linfáticos y tej. afines	7	0,9	4,4	10,5	8,4	1,8	15,0
033	Tumor maligno encéfalo	7	0,9	4,4	10,5	7,6	1,6	13,6
016	Otros T.M. digestivos	6	0,7	3,8	9,0	7,4	1,4	13,3
035	T.M. mal definidos y no esp.	8	1,0	5,1	12,0	5,8	1,4	10,2
011	Tumor maligno estómago	4	0,5	2,5	6,0	5,2	-0,2	10,6
015	Tumor maligno del páncreas	5	0,6	3,2	7,5	5,2	0,4	9,9
031	Tumor maligno vejiga	7	0,9	4,4	10,5	4,7	1,1	8,4
037	Leucemia	5	0,6	3,2	7,5	4,6	0,5	8,6
009	T.M. labio, boca, faringe	3	0,4	1,9	4,5	3,8	-0,5	8,2
014	T.M. hígado y vías biliares intra.	4	0,5	2,5	6,0	3,3	-0,4	6,9
030	T.m. riñón, excepto pelvis	3	0,4	1,9	4,5	2,6	-0,4	5,5
039	Tumores benignos	2	0,2	1,3	3,0	2,0	-1,1	5,0
040	Síndrome mielodisplásico	3	0,4	1,9	4,5	1,7	-0,2	3,6
017	Tumor maligno laringe	1	0,1	0,6	1,5	1,6	-1,5	4,7
021	Melanoma maligno piel	2	0,2	1,3	3,0	1,6	-0,7	3,8
022	Otros T.M. piel y teji. blandos	2	0,2	1,3	3,0	1,6	-0,7	3,8
024	Tumor maligno cuello útero	1	0,1	0,6	1,5	1,0	-1,0	3,0
032	Otros T.M. vías urinarias	1	0,1	0,6	1,5	1,0	-1,0	3,0
034	Otros T.M. neurológ. y endocri.	1	0,1	0,6	1,5	0,6	-0,5	1,7
	TODOS LOS TUMORES	158	19,6	100	236,3	165,4	137,7	193,1

Elaboración: Dirección General de Salud Pública. Dpto. de Sanidad.

DEFUNCIONES POR TUMORES. LISTA REDUCIDA. TERUEL 2017. TOTALES

NÚMERO, % SOBRE EL TOTAL Y SOBRE TUMORES, TASA BRUTA Y TASA AJUSTADA (CON IC AL 95 %) A LA NUEVA POBLACIÓN ESTÁNDAR EUROPEA POR 100.000

COD.	LISTA REDUCIDA CAUSAS INE - CIE10	NÚMERO	%	%	TASA	TASA	I.C.	I.C.
		DEFUNCIONES	TOTAL	TUMOR	BRUTA	AJUSTADA	INF.	SUP.
018	T.M. tráquea, bronquio, pulmón	73	4,3	17,5	53,8	48,1	36,8	59,4
012	Tumor maligno colon	47	2,7	11,2	34,7	24,7	17,3	32,1
011	Tumor maligno estómago	19	1,1	4,5	14,0	11,6	6,1	17,1
031	Tumor maligno vejiga	26	1,5	6,2	19,2	11,4	6,8	16,0
036	T.M. linfáticos y tej. afines	19	1,1	4,5	14,0	10,9	5,8	16,0
023	Tumor maligno de la mama	19	1,1	4,5	14,0	10,7	5,7	15,8
015	Tumor maligno del páncreas	19	1,1	4,5	14,0	10,2	5,4	15,0
033	Tumor maligno encéfalo	17	1,0	4,1	12,5	9,8	5,0	14,7
028	Tumor maligno próstata	23	1,3	5,5	17,0	9,6	5,5	13,7
014	T.M. hígado y vías biliares intra.	15	0,9	3,6	11,1	8,7	4,0	13,3
013	T.M. recto, sigma y ano	15	0,9	3,6	11,1	8,0	3,7	12,3
035	T.M. mal definidos y no esp.	16	0,9	3,8	11,8	7,6	3,6	11,5
026	Tumor maligno ovario	12	0,7	2,9	8,9	7,1	2,9	11,3
025	T.M. otras partes útero	12	0,7	2,9	8,9	6,8	2,8	10,9
016	Otros T.M. digestivos	11	0,6	2,6	8,1	6,8	2,8	10,9
030	T.m. riñón, excepto pelvis	11	0,6	2,6	8,1	5,1	2,0	8,3
010	Tumor maligno esófago	7	0,4	1,7	5,2	4,9	1,2	8,5
037	Leucemia	10	0,6	2,4	7,4	4,9	1,8	7,9
022	Otros T.M. piel y teji. blandos	8	0,5	1,9	5,9	4,5	1,3	7,7
040	Síndrome mielodisplásico	10	0,6	2,4	7,4	4,5	1,5	7,4
032	Otros T.M. vías urinarias	7	0,4	1,7	5,2	4,0	1,0	7,1
017	Tumor maligno laringe	5	0,3	1,2	3,7	3,6	0,4	6,8
009	T.M. labio, boca, faringe	6	0,4	1,4	4,4	3,6	0,7	6,5
039	Tumores benignos	3	0,2	0,7	2,2	1,4	-0,3	3,0
041	Otros tum. comp. incier./desco.	3	0,2	0,7	2,2	1,2	-0,2	2,6
021	Melanoma maligno piel	2	0,1	0,5	1,5	0,9	-0,4	2,1
029	T.M. órg. geni. masc.	1	0,1	0,2	0,7	0,8	-0,8	2,4
024	Tumor maligno cuello útero	1	0,1	0,2	0,7	0,6	-0,5	1,6
034	Otros T.M. neurológ. y endocri.	1	0,1	0,2	0,7	0,3	-0,3	1,0
	TODOS LOS TUMORES	418	24	100	308	232,4	209	256

Elaboración: Dirección General de Salud Pública. Dpto. de Sanidad.

DEFUNCIONES POR TUMORES. LISTA REDUCIDA. ZARAGOZA 2017. HOMBRES

NÚMERO, % SOBRE EL TOTAL Y SOBRE TUMORES, TASA BRUTA Y TASA AJUSTADA (CON IC AL 95 %) A LA NUEVA POBLACIÓN ESTÁNDAR EUROPEA POR 100.000

COD.	LISTA REDUCIDA CAUSAS INE - CIE10	NÚMERO	%	%	TASA	TASA	I.C.	I.C.
		DEFUNCIONES	TOTAL	TUMOR	BRUTA	AJUSTADA	INF.	SUP.
018	T.M. tráquea, bronquio, pulmón	482	9,8	29,1	103,4	107,2	97,6	116,8
012	Tumor maligno colon	161	3,3	9,7	34,5	36,0	30,4	41,5
028	Tumor maligno próstata	140	2,8	8,4	30,0	31,6	26,3	36,9
031	Tumor maligno vejiga	117	2,4	7,1	25,1	26,5	21,7	31,3
015	Tumor maligno del páncreas	99	2,0	6,0	21,2	22,0	17,7	26,4
014	T.M. hígado y vías biliares intra.	77	1,6	4,6	16,5	17,1	13,3	21,0
036	T.M. linfáticos y tej. afines	75	1,5	4,5	16,1	16,6	12,8	20,3
011	Tumor maligno estómago	67	1,4	4,0	14,4	14,7	11,2	18,2
013	T.M. recto, sigma y ano	55	1,1	3,3	11,8	12,1	8,9	15,4
033	Tumor maligno encéfalo	50	1,0	3,0	10,7	10,6	7,7	13,6
037	Leucemia	44	0,9	2,7	9,4	10,0	7,0	13,1
030	T.m. riñón, excepto pelvis	32	0,7	1,9	6,9	7,1	4,6	9,6
017	Tumor maligno laringe	31	0,6	1,9	6,6	6,8	4,4	9,2
016	Otros T.M. digestivos	31	0,6	1,9	6,6	6,7	4,3	9,1
009	T.M. labio, boca, faringe	31	0,6	1,9	6,6	6,7	4,3	9,1
022	Otros T.M. piel y teji. blandos	29	0,6	1,8	6,2	6,5	4,1	8,9
010	Tumor maligno esófago	28	0,6	1,7	6,0	6,3	4,0	8,7
035	T.M. mal definidos y no esp.	25	0,5	1,5	5,4	5,5	3,3	7,6
021	Melanoma maligno piel	18	0,4	1,1	3,9	4,1	2,2	6,0
032	Otros T.M. vías urinarias	12	0,2	0,7	2,6	2,7	1,2	4,2
040	Síndrome mielodisplásico	11	0,2	0,7	2,4	2,4	1,0	3,8
041	Otros tum. comp. incier./desco.	10	0,2	0,6	2,1	2,3	0,8	3,7
019	Otros T.M. Respiratorios	9	0,2	0,5	1,9	2,0	0,7	3,3
034	Otros T.M. neurológ. y endocri.	7	0,1	0,4	1,5	1,6	0,4	2,7
039	Tumores benignos	7	0,1	0,4	1,5	1,5	0,4	2,7
020	T.M. hueso y cartílagos	5	0,1	0,3	1,1	1,1	0,1	2,2
029	T.M. órg. geni. masc.	3	0,1	0,2	0,6	0,8	-0,1	1,7
023	Tumor maligno de la mama	1	0,0	0,1	0,2	0,2	-0,2	0,7
	TODOS LOS TUMORES	1.657	33,7	100,0	355,3	368,9	351,0	386,7

Elaboración: Dirección General de Salud Pública. Dpto. de Sanidad.

DEFUNCIONES POR TUMORES. LISTA REDUCIDA. ZARAGOZA 2017. MUJERES

NÚMERO, % SOBRE EL TOTAL Y SOBRE TUMORES, TASA BRUTA Y TASA AJUSTADA (CON IC AL 95 %) A LA NUEVA POBLACIÓN ESTÁNDAR EUROPEA POR 100.000

COD.	LISTA REDUCIDA CAUSAS INE - CIE10	NÚMERO	%		TASA	TASA	I.C.	I.C.
		DEFUNCIONES	TOTAL	TUMOR	BRUTA	AJUSTADA	INF.	SUP.
023	Tumor maligno de la mama	175	3,5	15,8	35,9	27,9	23,6	32,2
018	T.M. tráquea, bronquio, pulmón	121	2,4	10,9	24,8	21,1	17,3	25,0
012	Tumor maligno colon	126	2,5	11,4	25,9	19,2	15,7	22,7
015	Tumor maligno del páncreas	102	2,0	9,2	20,9	16,2	13,0	19,5
026	Tumor maligno ovario	62	1,2	5,6	12,7	10,4	7,8	13,0
036	T.M. linfáticos y tej. afines	59	1,2	5,3	12,1	9,1	6,7	11,5
011	Tumor maligno estómago	52	1,0	4,7	10,7	8,3	6,0	10,6
033	Tumor maligno encéfalo	44	0,9	4,0	9,0	8,0	5,6	10,3
025	T.M. otras partes útero	44	0,9	4,0	9,0	7,2	5,0	9,4
014	T.M. hígado y vías biliares intra.	41	0,8	3,7	8,4	6,7	4,6	8,8
037	Leucemia	37	0,7	3,3	7,6	5,7	3,8	7,6
013	T.M. recto, sigma y ano	29	0,6	2,6	6,0	4,2	2,6	5,8
031	Tumor maligno vejiga	23	0,5	2,1	4,7	3,6	2,1	5,1
016	Otros T.M. digestivos	27	0,5	2,4	5,5	3,4	2,1	4,7
041	Otros tum. comp. incier./desco.	20	0,4	1,8	4,1	2,8	1,5	4,1
030	T.m. riñón, excepto pelvis	17	0,3	1,5	3,5	2,8	1,4	4,1
035	T.M. mal definidos y no esp.	22	0,4	2,0	4,5	2,7	1,5	3,9
027	T.M. otros órg. Genit. Femen.	15	0,3	1,4	3,1	2,3	1,1	3,5
022	Otros T.M. piel y teji. blandos	14	0,3	1,3	2,9	2,2	1,0	3,3
024	Tumor maligno cuello útero	13	0,3	1,2	2,7	2,1	0,9	3,3
010	Tumor maligno esófago	10	0,2	0,9	2,1	1,6	0,6	2,6
032	Otros T.M. vías urinarias	9	0,2	0,8	1,8	1,5	0,5	2,4
021	Melanoma maligno piel	7	0,1	0,6	1,4	1,2	0,3	2,1
039	Tumores benignos	7	0,1	0,6	1,4	1,2	0,3	2,0
019	Otros T.M. Respiratorios	7	0,1	0,6	1,4	1,2	0,3	2,0
034	Otros T.M. neurológ. y endocri.	6	0,1	0,5	1,2	1,1	0,2	2,0
009	T.M. labio, boca, faringe	6	0,1	0,5	1,2	1,0	0,2	1,8
040	Síndrome mielodisplásico	7	0,1	0,6	1,4	0,8	0,2	1,4
017	Tumor maligno laringe	3	0,1	0,3	0,6	0,6	-0,1	1,2
020	T.M. hueso y cartilagos	4	0,1	0,4	0,8	0,5	0,0	1,1
	TODOS LOS TUMORES	1.109	22,3	100	227,7	176,4	165,6	187,1

Elaboración: Dirección General de Salud Pública. Dpto. de Sanidad.

DEFUNCIONES POR TUMORES. LISTA REDUCIDA. ZARAGOZA 2017. TOTALES

NÚMERO, % SOBRE EL TOTAL Y SOBRE TUMORES, TASA BRUTA Y TASA AJUSTADA (CON IC AL 95 %) A LA NUEVA POBLACIÓN ESTÁNDAR EUROPEA POR 100.000

COD.	LISTA REDUCIDA CAUSAS INE - CIE10	NÚMERO	%	%	TASA	TASA	I.C.	I.C.
		DEFUNCIONES	TOTAL	TUMOR	BRUTA	AJUSTADA	INF.	SUP.
018	T.M. tráquea, bronquio, pulmón	603	6,1	21,8	63,2	59,1	54,3	63,8
012	Tumor maligno colon	287	2,9	10,4	30,1	26,2	23,1	29,3
015	Tumor maligno del páncreas	201	2,0	7,3	21,1	18,8	16,2	21,5
023	Tumor maligno de la mama	176	1,8	6,4	18,5	15,8	13,5	18,2
031	Tumor maligno vejiga	140	1,4	5,1	14,7	12,8	10,6	14,9
036	T.M. linfáticos y tej. afines	134	1,4	4,8	14,1	12,2	10,1	14,3
028	Tumor maligno próstata	140	1,4	5,1	14,7	11,9	9,9	14,0
014	T.M. hígado y vías biliares intra.	118	1,2	4,3	12,4	11,2	9,2	13,3
011	Tumor maligno estómago	119	1,2	4,3	12,5	11,0	9,0	13,0
033	Tumor maligno encéfalo	94	0,9	3,4	9,9	9,3	7,4	11,3
013	T.M. recto, sigma y ano	84	0,8	3,0	8,8	7,6	6,0	9,3
037	Leucemia	81	0,8	2,9	8,5	7,4	5,8	9,0
026	Tumor maligno ovario	62	0,6	2,2	6,5	5,9	4,4	7,4
016	Otros T.M. digestivos	58	0,6	2,1	6,1	5,0	3,7	6,3
030	T.m. riñón, excepto pelvis	49	0,5	1,8	5,1	4,6	3,3	5,9
025	T.M. otras partes útero	44	0,4	1,6	4,6	4,1	2,9	5,3
022	Otros T.M. piel y teji. blandos	43	0,4	1,6	4,5	4,1	2,8	5,3
035	T.M. mal definidos y no esp.	47	0,5	1,7	4,9	4,1	2,9	5,2
009	T.M. labio, boca, faringe	37	0,4	1,3	3,9	3,6	2,5	4,8
010	Tumor maligno esófago	38	0,4	1,4	4,0	3,6	2,5	4,8
017	Tumor maligno laringe	34	0,3	1,2	3,6	3,4	2,2	4,5
041	Otros tum. comp. incier./desco.	30	0,3	1,1	3,1	2,6	1,6	3,5
021	Melanoma maligno piel	25	0,3	0,9	2,6	2,4	1,5	3,4
032	Otros T.M. vías urinarias	21	0,2	0,8	2,2	2,0	1,1	2,8
040	Síndrome mielodisplásico	18	0,2	0,7	1,9	1,5	0,8	2,2
019	Otros T.M. Respiratorios	16	0,2	0,6	1,7	1,5	0,7	2,2
034	Otros T.M. neurológ. y endocri.	13	0,1	0,5	1,4	1,3	0,6	2,0
027	T.M. otros órg. Genit. Femen.	15	0,2	0,5	1,6	1,3	0,6	2,0
039	Tumores benignos	14	0,1	0,5	1,5	1,3	0,6	2,0
024	Tumor maligno cuello útero	13	0,1	0,5	1,4	1,2	0,5	1,8
020	T.M. hueso y cartílagos	9	0,1	0,3	0,9	0,9	0,3	1,4
029	T.M. órg. geni. masc.	3	0,0	0,1	0,3	0,2	0,0	0,5
	TODOS LOS TUMORES	2.766	27,9	100	290,1	258,0	248,3	267,8

Elaboración: Dirección General de Salud Pública. Dpto. de Sanidad.

AÑOS POTENCIALES DE VIDA PERDIDOS DE 1 A 69 AÑOS POR TUMORES

DATOS PROVINCIALES 2017

HUESCA 2017 - HOMBRES

AÑOS POTENCIALES DE VIDA PERDIDOS DE 1-69 AÑOS POR TUMORES.

LISTA REDUCIDA DE CAUSAS.

NÚMERO, % SOBRE EL TOTAL Y SOBRE TUMORES, TASA BRUTA Y TASA AJUSTADA (CON IC AL 95 %) A LA NUEVA POBLACIÓN ESTÁNDAR EUROPEA POR 100.000

COD.	LISTA REDUCIDA CAUSAS INE - CIE10	NÚM. DEFUN 1-69 AÑOS	NÚMERO APVP	% APVP TOTAL	% APVP TUMORES	TASA BRUTA	TASA AJUSTADA	I.C. INF.	I.C. SUP.
018	T.M. tráquea, bronquio, pulmón	39	304	8,2	22,1	324,1	298,8	265,1	332,5
014	T.M. hígado y vías biliares intra.	9	132	3,6	9,6	140,4	124,0	102,8	145,2
033	Tumor maligno encéfalo	5	107	2,9	7,8	113,7	118,9	96,1	141,7
037	Leucemia	5	94	2,5	6,8	99,8	106,4	84,6	128,2
022	Otros T.M. piel y teji. blandos	4	68	1,8	5,0	72,6	83,8	63,7	103,8
010	Tumor maligno esófago	8	74	2,0	5,4	79,0	70,7	54,6	86,8
012	Tumor maligno colon	9	69	1,9	5,0	73,1	67,4	51,4	83,4
009	T.M. labio, boca, faringe	5	68	1,8	4,9	72,1	63,9	48,7	79,2
028	Tumor maligno próstata	7	65	1,7	4,7	68,9	62,7	47,4	78,1
015	Tumor maligno del páncreas	9	63	1,7	4,6	66,7	62,2	46,8	77,7
036	T.M. linfáticos y tej. afines	6	59	1,6	4,3	63,0	56,8	42,3	71,3
020	T.M. hueso y cartilagos	1	36	1,0	2,6	37,9	39,7	26,6	52,7
031	Tumor maligno vejiga	6	38	1,0	2,8	40,6	37,1	25,3	48,9
011	Tumor maligno estómago	5	37	1,0	2,7	39,0	35,5	24,0	47,0
017	Tumor maligno laringe	4	35	0,9	2,5	37,4	34,8	23,3	46,3
035	T.M. mal definidos y no esp.	2	29	0,8	2,1	31,0	27,9	17,8	38,1
021	Melanoma maligno piel	2	25	0,7	1,8	26,7	23,5	14,3	32,7
032	Otros T.M. vías urinarias	3	16	0,4	1,1	16,5	16,7	8,4	25,0
041	Otros tum. comp. incier./desco.	1	14	0,4	1,0	14,4	12,7	5,9	19,5
013	T.M. recto, sigma y ano	1	11	0,3	0,8	11,2	9,9	3,9	15,8
016	Otros T.M. digestivos	1	10	0,3	0,7	10,1	9,8	3,6	16,0
030	T.m. riñón, excepto pelvis	1	9	0,2	0,6	9,1	8,7	2,9	14,6
039	Tumores benignos	1	8	0,2	0,5	8,0	7,7	2,2	13,2
019	Otros T.M. Respiratorios	1	5	0,1	0,3	4,8	5,0	0,4	9,7
034	Otros T.M. neurológ. y endocri.	1	4	0,1	0,3	3,7	3,9	-0,2	8,0
040	Síndrome mielodisplásico	1	3	0,1	0,2	2,7	2,8	-0,7	6,3
	TODOS LOS TUMORES	137	1.374	37,2	100,0	1.466,5	1.391,4	1.317,3	1.465,4

Elaboración: Dirección General de Salud Pública. Dpto. de Sanidad.

HUESCA 2017 - MUJERES
AÑOS POTENCIALES DE VIDA PERDIDOS DE 1-69 AÑOS POR TUMORES.
LISTA REDUCIDA DE CAUSAS.

NÚMERO, % SOBRE EL TOTAL Y SOBRE TUMORES, TASA BRUTA Y TASA AJUSTADA (CON IC AL 95 %) A LA NUEVA POBLACIÓN ESTÁNDAR EUROPEA POR 100.000

COD.	LISTA REDUCIDA CAUSAS INE - CIE10	NÚM. DEFUN	NÚMERO	% APVP	% APVP	TASA	TASA	I.C.	I.C.
		1-69 AÑOS	APVP	TOTAL	TUMORES	BRUTA	AJUSTADA	INF.	SUP.
018	T.M. tráquea, bronquio, pulmón	11	175	12,5	21,9	200,9	176,1	150,0	202,3
023	Tumor maligno de la mama	9	163	11,7	20,4	187,1	167,9	142,1	193,8
022	Otros T.M. piel y tej. blandos	2	90	6,5	11,3	103,6	109,8	87,0	132,6
033	Tumor maligno encéfalo	10	92	6,6	11,5	105,9	95,2	75,7	114,6
026	Tumor maligno ovario	5	60	4,3	7,5	68,5	62,0	46,2	77,7
011	Tumor maligno estómago	3	46	3,3	5,7	52,4	46,0	32,7	59,4
024	Tumor maligno cuello útero	2	43	3,1	5,4	49,5	43,5	30,5	56,5
015	Tumor maligno del páncreas	2	31	2,2	3,9	35,7	31,5	20,4	42,6
012	Tumor maligno colon	3	27	1,9	3,3	30,5	27,7	17,1	38,3
036	T.M. linfáticos y tej. afines	2	18	1,3	2,3	20,7	18,6	10,0	27,2
016	Otros T.M. digestivos	2	13	0,9	1,6	15,0	14,1	6,5	21,8
013	T.M. recto, sigma y ano	1	14	1,0	1,7	15,5	13,5	6,3	20,7
025	T.M. otras partes útero	2	13	0,9	1,6	15,0	13,2	6,0	20,4
027	T.M. otros órg. Genit. Femen.	1	10	0,7	1,2	10,9	10,3	3,8	16,9
010	Tumor maligno esófago	1	6	0,4	0,7	6,3	6,0	1,0	11,0
031	Tumor maligno vejiga	1	2	0,1	0,2	1,7	1,7	-1,0	4,4
	TODOS LOS TUMORES	57	799	57,4	100,0	919,5	837,3	779,0	895,5

Elaboración: Dirección General de Salud Pública. Dpto. de Sanidad.

HUESCA 2017 - TOTAL
AÑOS POTENCIALES DE VIDA PERDIDOS DE 1-69 AÑOS POR TUMORES.
LISTA REDUCIDA DE CAUSAS.

NÚMERO, % SOBRE EL TOTAL Y SOBRE TUMORES, TASA BRUTA Y TASA AJUSTADA (CON IC AL 95 %) A LA NUEVA POBLACIÓN ESTÁNDAR EUROPEA POR 100.000

COD.	LISTA REDUCIDA CAUSAS INE - CIE10	NÚM. DEFUN	NÚMERO	% APVP	% APVP	TASA	TASA	I.C.	I.C.
		1-69 AÑOS	APVP	TOTAL	TUMORES	BRUTA	AJUSTADA	INF.	SUP.
018	T.M. tráquea, bronquio, pulmón	50	478	9,4	22,0	264,8	238,6	217,2	260,0
033	Tumor maligno encéfalo	15	199	3,9	9,1	110,0	107,3	92,2	122,3
022	Otros T.M. piel y tej. blandos	6	158	3,1	7,3	87,5	96,7	81,5	111,8
023	Tumor maligno de la mama	9	163	3,2	7,5	90,0	79,8	67,5	92,1
014	T.M. hígado y vías biliares intra.	9	132	2,6	6,1	72,9	64,4	53,4	75,4
037	Leucemia	5	94	1,8	4,3	51,8	55,5	44,1	66,8
012	Tumor maligno colon	12	95	1,9	4,4	52,6	48,1	38,4	57,8
015	Tumor maligno del páncreas	11	94	1,8	4,3	51,8	46,9	37,4	56,4
011	Tumor maligno estómago	8	82	1,6	3,8	45,4	40,3	31,6	49,1
010	Tumor maligno esófago	9	80	1,6	3,7	44,0	39,3	30,6	47,9
036	T.M. linfáticos y tej. afines	8	77	1,5	3,5	42,7	38,4	29,8	47,0
009	T.M. labio, boca, faringe	5	68	1,3	3,1	37,4	33,1	25,2	41,1
028	Tumor maligno próstata	7	65	1,3	3,0	35,7	32,4	24,5	40,4
026	Tumor maligno ovario	5	60	1,2	2,7	33,0	30,0	22,4	37,7
020	T.M. hueso y cartílagos	1	36	0,7	1,6	19,7	20,8	14,0	27,6
024	Tumor maligno cuello útero	2	43	0,8	2,0	23,8	20,6	14,5	26,8
031	Tumor maligno vejiga	7	40	0,8	1,8	21,9	19,9	13,7	26,1
017	Tumor maligno laringe	4	35	0,7	1,6	19,4	17,9	12,0	23,8
035	T.M. mal definidos y no esp.	2	29	0,6	1,3	16,1	14,5	9,2	19,7
021	Melanoma maligno piel	2	25	0,5	1,2	13,9	12,1	7,4	16,9
016	Otros T.M. digestivos	3	23	0,4	1,0	12,5	11,9	7,0	16,8
013	T.M. recto, sigma y ano	2	24	0,5	1,1	13,3	11,6	7,0	16,3
032	Otros T.M. vías urinarias	3	16	0,3	0,7	8,6	8,5	4,3	12,7
041	Otros tum. comp. incier./desco.	1	14	0,3	0,6	7,5	6,5	3,1	10,0
025	T.M. otras partes útero	2	13	0,3	0,6	7,2	6,4	2,9	9,9
027	T.M. otros órg. Genit. Femen.	1	10	0,2	0,4	5,3	5,0	1,8	8,2
030	T.m. riñón, excepto pelvis	1	9	0,2	0,4	4,7	4,5	1,5	7,5
039	Tumores benignos	1	8	0,1	0,3	4,2	4,0	1,1	6,8
019	Otros T.M. Respiratorios	1	5	0,1	0,2	2,5	2,5	0,2	4,9
034	Otros T.M. neurológ. y endocri.	1	4	0,1	0,2	1,9	2,0	-0,1	4,0
040	Síndrome mielodisplásico	1	3	0,0	0,1	1,4	1,4	-0,3	3,2
	TODOS LOS TUMORES	194	2.173	42,7	100,0	1.203,3	1.120,9	1.073,5	1.168,3

Elaboración: Dirección General de Salud Pública. Dpto. de Sanidad.

TERUEL 2017 - HOMBRES
AÑOS POTENCIALES DE VIDA PERDIDOS DE 1-69 AÑOS POR TUMORES.
LISTA REDUCIDA DE CAUSAS.

NÚMERO, % SOBRE EL TOTAL Y SOBRE TUMORES, TASA BRUTA Y TASA AJUSTADA (CON IC AL 95 %) A LA NUEVA POBLACIÓN ESTÁNDAR EUROPEA POR 100.000

COD.	LISTA REDUCIDA CAUSAS INE - CIE10	NÚM. DEFUN	NÚMERO	% APVP	% APVP	TASA	TASA	I.C.	I.C.
		1-69 AÑOS	APVP	TOTAL	TUMORES	BRUTA	AJUSTADA	INF.	SUP.
018	T.M. tráquea, bronquio, pulmón	29	274	15,2	43,2	481,0	421,2	371,1	471,2
033	Tumor maligno encéfalo	5	75	4,1	11,8	131,0	119,7	92,5	146,9
015	Tumor maligno del páncreas	4	45	2,5	7,1	79,1	66,1	46,7	85,4
016	Otros T.M. digestivos	2	40	2,2	6,3	70,3	61,7	42,5	80,8
010	Tumor maligno esófago	5	24	1,3	3,7	41,3	40,6	24,1	57,0
031	Tumor maligno vejiga	2	24	1,3	3,8	42,2	36,6	21,9	51,4
009	T.M. labio, boca, faringe	2	21	1,2	3,3	36,9	31,8	18,2	45,4
013	T.M. recto, sigma y ano	2	17	0,9	2,7	29,9	25,4	13,3	37,6
012	Tumor maligno colon	3	17	0,9	2,6	29,0	24,9	12,8	37,0
022	Otros T.M. piel y teji. blandos	2	14	0,8	2,2	24,6	23,3	11,1	35,4
035	T.M. mal definidos y no esp.	1	16	0,9	2,5	27,3	22,7	11,4	34,0
017	Tumor maligno laringe	2	12	0,7	1,9	21,1	20,4	8,9	32,0
011	Tumor maligno estómago	2	14	0,8	2,2	24,6	20,0	9,5	30,5
036	T.M. linfáticos y tej. afines	2	12	0,7	1,9	21,1	19,9	8,7	31,2
030	T.m. riñón, excepto pelvis	1	13	0,7	2,0	22,0	17,7	7,9	27,5
032	Otros T.M. vías urinarias	1	10	0,5	1,5	16,7	15,8	5,7	25,8
014	T.M. hígado y vías biliares intra.	4	8	0,4	1,3	14,1	14,4	4,4	24,5
	TODOS LOS TUMORES	69	633	35,1	100,0	1.112,4	982,2	905,4	1.059,0

Elaboración: Dirección General de Salud Pública. Dpto. de Sanidad.

TERUEL 2017 - MUJERES
AÑOS POTENCIALES DE VIDA PERDIDOS DE 1-69 AÑOS POR TUMORES.
LISTA REDUCIDA DE CAUSAS.

NÚMERO, % SOBRE EL TOTAL Y SOBRE TUMORES, TASA BRUTA Y TASA AJUSTADA (CON IC AL 95 %) A LA NUEVA POBLACIÓN ESTÁNDAR EUROPEA POR 100.000

COD.	LISTA REDUCIDA CAUSAS INE - CIE10	NÚM. DEFUN	NÚMERO	% APVP	% APVP	TASA	TASA	I.C.	I.C.
		1-69 AÑOS	APVP	TOTAL	TUMORES	BRUTA	AJUSTADA	INF.	SUP.
023	Tumor maligno de la mama	8	126	14,5	24,5	241,6	214,0	176,6	251,4
018	T.M. tráquea, bronquio, pulmón	5	56	6,4	10,8	106,4	99,1	73,0	125,2
025	T.M. otras partes útero	5	55	6,3	10,6	104,5	90,8	66,6	114,9
036	T.M. linfáticos y tej. afines	2	35	4,0	6,8	67,1	64,5	43,1	85,8
026	Tumor maligno ovario	5	36	4,1	6,9	68,1	64,2	43,0	85,3
012	Tumor maligno colon	6	34	3,9	6,6	65,2	59,9	39,7	80,1
033	Tumor maligno encéfalo	2	35	4,0	6,8	67,1	57,7	38,6	76,8
013	T.M. recto, sigma y ano	3	33	3,7	6,3	62,3	57,2	37,5	76,9
016	Otros T.M. digestivos	3	33	3,7	6,3	62,3	56,5	37,0	75,9
009	T.M. labio, boca, faringe	2	34	3,9	6,6	65,2	55,7	37,0	74,4
011	Tumor maligno estómago	2	15	1,7	2,9	28,8	25,7	12,6	38,7
039	Tumores benignos	1	11	1,2	2,0	20,1	17,1	6,8	27,4
035	T.M. mal definidos y no esp.	1	9	1,0	1,7	16,3	15,9	5,2	26,6
017	Tumor maligno laringe	1	5	0,5	0,9	8,6	8,6	0,7	16,5
014	T.M. hígado y vías biliares intra.	1	2	0,2	0,3	2,9	2,9	-1,7	7,5
	TODOS LOS TUMORES	47	515	59,3	100,0	986,7	889,6	812,5	966,6

Elaboración: Dirección General de Salud Pública. Dpto. de Sanidad.

TERUEL 2017 - TOTAL
AÑOS POTENCIALES DE VIDA PERDIDOS DE 1-69 AÑOS POR TUMORES.
LISTA REDUCIDA DE CAUSAS.

NÚMERO, % SOBRE EL TOTAL Y SOBRE TUMORES, TASA BRUTA Y TASA AJUSTADA (CON IC AL 95 %) A LA NUEVA POBLACIÓN ESTÁNDAR EUROPEA POR 100.000

COD.	LISTA REDUCIDA CAUSAS INE - CIE10	NÚM. DEFUN	NÚMERO	% APVP	% APVP	TASA	TASA	I.C.	I.C.
		1-69 AÑOS	APVP	TOTAL	TUMORES	BRUTA	AJUSTADA	INF.	SUP.
018	T.M. tráquea, bronquio, pulmón	34	329	12,3	28,7	301,8	268,8	239,7	297,9
023	Tumor maligno de la mama	8	126	4,7	11,0	115,6	101,4	83,7	119,1
033	Tumor maligno encéfalo	7	110	4,1	9,5	100,5	90,9	73,8	107,9
016	Otros T.M. digestivos	5	73	2,7	6,3	66,5	59,6	45,9	73,4
009	T.M. labio, boca, faringe	4	55	2,1	4,8	50,5	43,1	31,7	54,5
025	T.M. otras partes útero	5	55	2,0	4,8	50,0	42,8	31,4	54,2
012	Tumor maligno colon	9	51	1,9	4,4	46,3	41,5	30,0	53,0
036	T.M. linfáticos y tej. afines	4	47	1,8	4,1	43,1	40,6	29,0	52,2
013	T.M. recto, sigma y ano	5	50	1,9	4,3	45,4	40,3	29,0	51,5
015	Tumor maligno del páncreas	4	45	1,7	3,9	41,3	35,1	24,8	45,4
026	Tumor maligno ovario	5	36	1,3	3,1	32,6	30,4	20,4	40,4
011	Tumor maligno estómago	4	29	1,1	2,5	26,6	22,8	14,5	31,1
010	Tumor maligno esófago	5	24	0,9	2,0	21,6	21,2	12,6	29,7
035	T.M. mal definidos y no esp.	2	24	0,9	2,1	22,0	19,5	11,7	27,2
031	Tumor maligno vejiga	2	24	0,9	2,1	22,0	19,2	11,5	27,0
017	Tumor maligno laringe	3	17	0,6	1,4	15,1	14,9	7,7	22,1
022	Otros T.M. piel y teji. blandos	2	14	0,5	1,2	12,8	12,3	5,9	18,8
030	T.m. riñón, excepto pelvis	1	13	0,5	1,1	11,5	9,5	4,2	14,7
014	T.M. hígado y vías biliares intra.	5	10	0,4	0,8	8,7	8,8	3,2	14,4
032	Otros T.M. vías urinarias	1	10	0,4	0,8	8,7	8,4	3,0	13,7
039	Tumores benignos	1	11	0,4	0,9	9,6	7,9	3,1	12,8
	TODOS LOS TUMORES	116	1.148	43,0	100,0	1.052,3	938,9	884,4	993,4

Elaboración: Dirección General de Salud Pública. Dpto. de Sanidad.

ZARAGOZA 2017 - HOMBRES
AÑOS POTENCIALES DE VIDA PERDIDOS DE 1-69 AÑOS POR TUMORES.
LISTA REDUCIDA DE CAUSAS.

NÚMERO, % SOBRE EL TOTAL Y SOBRE TUMORES, TASA BRUTA Y TASA AJUSTADA (CON IC AL 95 %) A LA NUEVA POBLACIÓN ESTÁNDAR EUROPEA POR 100.000

COD.	LISTA REDUCIDA CAUSAS INE - CIE10	NÚM. DEFUN	NÚMERO	% APVP	% APVP	TASA	TASA	I.C.	I.C.
		1-69 AÑOS	APVP	TOTAL	TUMORES	BRUTA	AJUSTADA	INF.	SUP.
018	T.M. tráquea, bronquio, pulmón	200	1.617	12,4	30,0	402,7	390,2	371,2	409,3
033	Tumor maligno encéfalo	35	658	5,1	12,2	163,8	159,9	147,6	172,3
012	Tumor maligno colon	33	305	2,3	5,6	75,8	75,2	66,7	83,7
015	Tumor maligno del páncreas	36	292	2,2	5,4	72,7	71,3	63,1	79,5
011	Tumor maligno estómago	24	274	2,1	5,1	68,2	64,9	57,2	72,7
014	T.M. hígado y vías biliares intra.	31	250	1,9	4,6	62,1	60,8	53,2	68,4
037	Leucemia	14	212	1,6	3,9	52,8	54,0	46,6	61,4
009	T.M. labio, boca, faringe	20	220	1,7	4,1	54,8	52,2	45,3	59,1
036	T.M. linfáticos y tej. afines	16	144	1,1	2,7	35,9	35,8	30,0	41,7
017	Tumor maligno laringe	18	150	1,2	2,8	37,4	35,7	30,0	41,5
031	Tumor maligno vejiga	22	144	1,1	2,7	35,9	34,7	29,0	40,3
020	T.M. hueso y cartílagos	3	114	0,9	2,1	28,3	34,5	28,1	40,9
013	T.M. recto, sigma y ano	13	147	1,1	2,7	36,5	33,4	28,0	38,9
022	Otros T.M. piel y teji. blandos	13	140	1,1	2,6	34,7	32,6	27,2	38,1
030	T.m. riñón, excepto pelvis	12	134	1,0	2,5	33,4	30,8	25,5	36,0
016	Otros T.M. digestivos	15	122	0,9	2,3	30,3	29,4	24,2	34,7
010	Tumor maligno esófago	10	98	0,8	1,8	24,4	22,4	17,9	26,8
035	T.M. mal definidos y no esp.	9	86	0,7	1,6	21,3	19,3	15,2	23,5
034	Otros T.M. neurológ. y endocri.	2	67	0,5	1,2	16,7	18,2	13,8	22,5
021	Melanoma maligno piel	6	80	0,6	1,5	19,9	18,0	14,1	22,0
041	Otros tum. comp. incier./desco.	2	48	0,4	0,9	12,0	10,1	7,2	12,9
028	Tumor maligno próstata	8	35	0,3	0,6	8,7	8,9	6,0	11,9
032	Otros T.M. vías urinarias	3	27	0,2	0,5	6,6	6,7	4,1	9,2
040	Síndrome mielodisplásico	3	18	0,1	0,3	4,4	4,6	2,4	6,7
039	Tumores benignos	1	11	0,1	0,2	2,6	2,5	1,0	4,0
029	T.M. órg. geni. masc.	1	9	0,1	0,2	2,1	2,2	0,7	3,7
019	Otros T.M. Respiratorios	1	3	0,0	0,0	0,6	0,7	-0,2	1,5
	TODOS LOS TUMORES	551	5.399	41,5	100,0	1.344,6	1.309,2	1.274,1	1.344,3

Elaboración: Dirección General de Salud Pública. Dpto. de Sanidad.

ZARAGOZA 2017 - MUJERES
AÑOS POTENCIALES DE VIDA PERDIDOS DE 1-69 AÑOS POR TUMORES.
LISTA REDUCIDA DE CAUSAS.

NÚMERO, % SOBRE EL TOTAL Y SOBRE TUMORES, TASA BRUTA Y TASA AJUSTADA (CON IC AL 95 %) A LA NUEVA POBLACIÓN ESTÁNDAR EUROPEA POR 100.000

COD.	LISTA REDUCIDA CAUSAS INE - CIE10	NÚM. DEFUN	NÚMERO	% APVP	% APVP	TASA	TASA	I.C.	I.C.
		1-69 AÑOS	APVP	TOTAL	TUMORES	BRUTA	AJUSTADA	INF.	SUP.
023	Tumor maligno de la mama	68	1.008	15,5	26,5	254,6	229,9	215,7	244,1
018	T.M. tráquea, bronquio, pulmón	63	715	11,0	18,8	180,5	164,1	152,1	176,2
033	Tumor maligno encéfalo	22	246	3,8	6,5	62,1	58,4	51,1	65,7
012	Tumor maligno colon	24	209	3,2	5,5	52,8	48,0	41,5	54,5
011	Tumor maligno estómago	16	183	2,8	4,8	46,2	42,5	36,3	48,6
015	Tumor maligno del páncreas	24	171	2,6	4,5	43,2	39,7	33,8	45,7
034	Otros T.M. neurológ. y endocri.	2	120	1,8	3,2	30,3	34,0	27,9	40,0
037	Leucemia	6	121	1,9	3,2	30,6	31,1	25,5	36,6
036	T.M. linfáticos y tej. afines	14	126	1,9	3,3	31,8	30,5	25,2	35,9
026	Tumor maligno ovario	14	132	2,0	3,5	33,3	30,4	25,2	35,6
025	T.M. otras partes útero	11	115	1,8	3,0	28,9	26,4	21,5	31,2
024	Tumor maligno cuello útero	4	85	1,3	2,2	21,5	22,1	17,3	26,8
014	T.M. hígado y vías biliares intra.	11	72	1,1	1,9	18,1	16,8	12,9	20,7
019	Otros T.M. Respiratorios	3	66	1,0	1,7	16,5	14,8	11,2	18,4
009	T.M. labio, boca, faringe	3	61	0,9	1,6	15,3	13,5	10,1	16,9
013	T.M. recto, sigma y ano	5	50	0,8	1,3	12,5	11,6	8,4	14,9
027	T.M. otros órg. Genit. Femen.	4	46	0,7	1,2	11,6	10,8	7,7	13,9
021	Melanoma maligno piel	4	39	0,6	1,0	9,9	9,1	6,2	11,9
030	T.m. riñón, excepto pelvis	3	38	0,6	1,0	9,5	8,7	5,9	11,5
022	Otros T.M. piel y teji. blandos	5	33	0,5	0,9	8,2	7,7	5,1	10,4
010	Tumor maligno esófago	3	32	0,5	0,8	8,0	7,5	4,9	10,1
032	Otros T.M. vías urinarias	2	31	0,5	0,8	7,8	7,1	4,6	9,6
031	Tumor maligno vejiga	4	28	0,4	0,7	7,1	6,5	4,1	8,8
016	Otros T.M. digestivos	2	26	0,4	0,7	6,6	5,9	3,7	8,2
035	T.M. mal definidos y no esp.	2	27	0,4	0,7	6,8	5,7	3,5	7,8
017	Tumor maligno laringe	1	20	0,3	0,5	4,9	4,5	2,5	6,5
041	Otros tum. comp. incier./desco.	1	3	0,0	0,1	0,6	0,6	-0,1	1,4
039	Tumores benignos	1	1	0,0	0,0	0,1	0,1	-0,2	0,5
	TODOS LOS TUMORES	322	3.798	58,3	100,0	959,4	888,0	859,7	916,3

Elaboración: Dirección General de Salud Pública. Dpto. de Sanidad.

ZARAGOZA 2017 - TOTAL
AÑOS POTENCIALES DE VIDA PERDIDOS DE 1-69 AÑOS POR TUMORES.
LISTA REDUCIDA DE CAUSAS.

NÚMERO, % SOBRE EL TOTAL Y SOBRE TUMORES, TASA BRUTA Y TASA AJUSTADA (CON IC AL 95 %) A LA NUEVA POBLACIÓN ESTÁNDAR EUROPEA POR 100.000

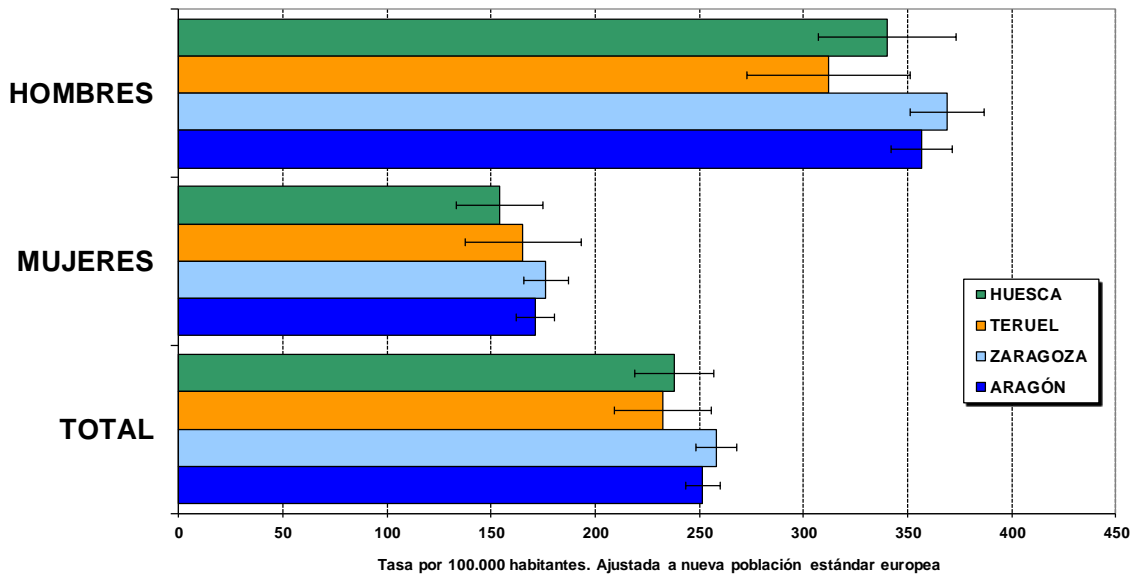
COD.	LISTA REDUCIDA CAUSAS INE - CIE10	NÚM. DEFUN	NÚMERO	% APVP	% APVP	TASA	TASA	I.C.	I.C.
		1-69 AÑOS	APVP	TOTAL	TUMORES	BRUTA	AJUSTADA	INF.	SUP.
018	T.M. tráquea, bronquio, pulmón	263	2.332	12,0	25,4	292,4	274,3	263,2	285,5
023	Tumor maligno de la mama	68	1.008	5,2	11,0	126,4	115,0	107,8	122,1
033	Tumor maligno encéfalo	57	904	4,6	9,8	113,3	110,1	102,9	117,3
012	Tumor maligno colon	57	514	2,6	5,6	64,4	61,3	56,0	66,6
015	Tumor maligno del páncreas	60	463	2,4	5,0	58,1	55,1	50,1	60,2
011	Tumor maligno estómago	40	457	2,3	5,0	57,3	53,9	49,0	58,9
037	Leucemia	20	333	1,7	3,6	41,8	42,5	37,9	47,1
014	T.M. hígado y vías biliares intra.	42	321	1,6	3,5	40,3	38,4	34,2	42,6
036	T.M. linfáticos y tej. afines	30	270	1,4	2,9	33,9	33,1	29,2	37,1
009	T.M. labio, boca, faringe	23	281	1,4	3,1	35,2	32,4	28,6	36,2
034	Otros T.M. neurológ. y endocri.	4	187	1,0	2,0	23,5	25,7	22,0	29,4
013	T.M. recto, sigma y ano	18	196	1,0	2,1	24,6	22,6	19,4	25,8
031	Tumor maligno vejiga	26	172	0,9	1,9	21,6	20,3	17,3	23,4
022	Otros T.M. piel y teji. blandos	18	172	0,9	1,9	21,6	20,1	17,1	23,1
017	Tumor maligno laringe	19	170	0,9	1,8	21,3	19,9	16,9	22,9
030	T.m. riñón, excepto pelvis	15	172	0,9	1,9	21,5	19,6	16,7	22,6
016	Otros T.M. digestivos	17	148	0,8	1,6	18,5	17,5	14,7	20,3
020	T.M. hueso y cartílagos	3	114	0,6	1,2	14,2	17,5	14,2	20,7
026	Tumor maligno ovario	14	132	0,7	1,4	16,6	15,4	12,8	18,1
010	Tumor maligno esófago	13	130	0,7	1,4	16,2	14,9	12,4	17,5
021	Melanoma maligno piel	10	119	0,6	1,3	14,9	13,6	11,2	16,1
025	T.M. otras partes útero	11	115	0,6	1,2	14,4	13,3	10,9	15,8
035	T.M. mal definidos y no esp.	11	113	0,6	1,2	14,1	12,4	10,1	14,7
024	Tumor maligno cuello útero	4	85	0,4	0,9	10,7	11,0	8,7	13,4
019	Otros T.M. Respiratorios	4	68	0,3	0,7	8,5	7,7	5,9	9,5
032	Otros T.M. vías urinarias	5	58	0,3	0,6	7,2	6,8	5,0	8,6
041	Otros tum. comp. incier./desco.	3	51	0,3	0,5	6,3	5,5	3,9	7,0
027	T.M. otros órg. Genit. Femen.	4	46	0,2	0,5	5,8	5,4	3,8	7,0
028	Tumor maligno próstata	8	35	0,2	0,4	4,4	4,3	2,9	5,7
040	Síndrome mielodisplásico	3	18	0,1	0,2	2,2	2,2	1,2	3,2
039	Tumores benignos	2	11	0,1	0,1	1,4	1,3	0,5	2,0
029	T.M. órg. geni. masc.	1	9	0,0	0,1	1,1	1,1	0,4	1,8
	TODOS LOS TUMORES	873	9.197	47,1	100,0	1.153,3	1.094,2	1.071,8	1.116,7

Elaboración: Dirección General de Salud Pública. Dpto. de Sanidad.

MORTALIDAD POR TUMORES - GRÁFICOS DATOS PROVINCIALES 2017

Gráfico 18

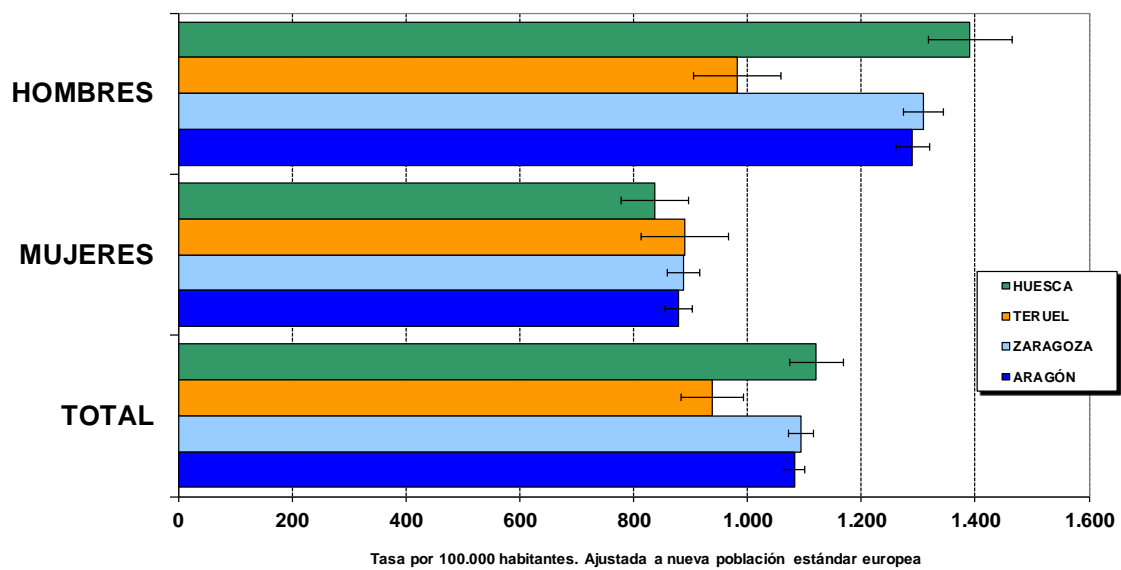
TASAS AJUSTADAS DE MORTALIDAD POR TUMORES ARAGÓN Y PROVINCIAS 2017



Elaboración: Dirección General de Salud Pública. Dpto. de Sanidad.

Gráfico 19

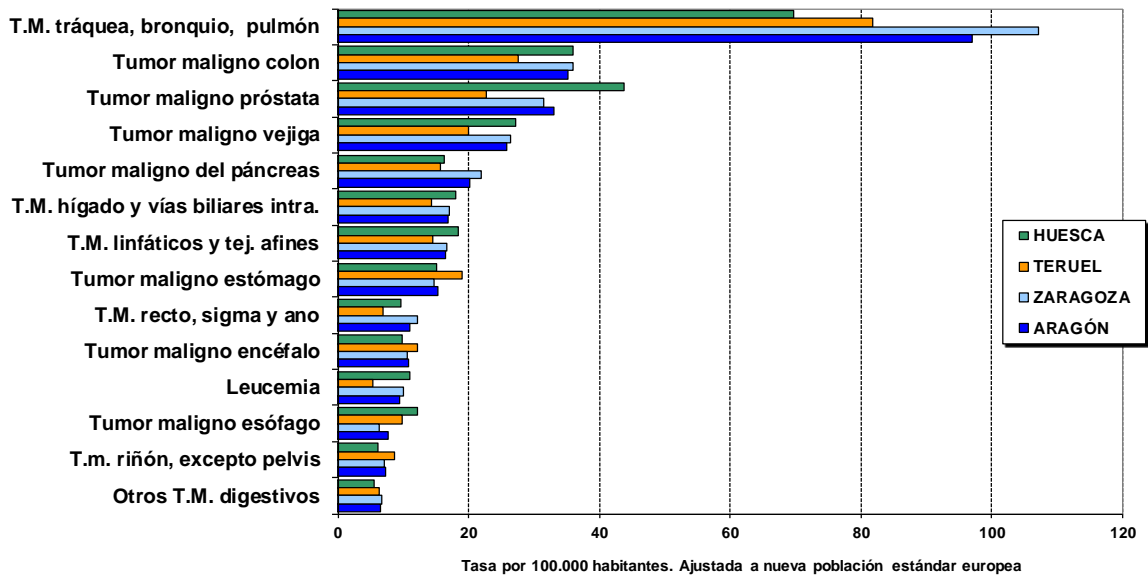
AÑOS POTENCIALES DE VIDA PERDIDOS POR TUMORES ARAGÓN Y PROVINCIAS 2017



Elaboración: Dirección General de Salud Pública. Dpto. de Sanidad.

Gráfico 20

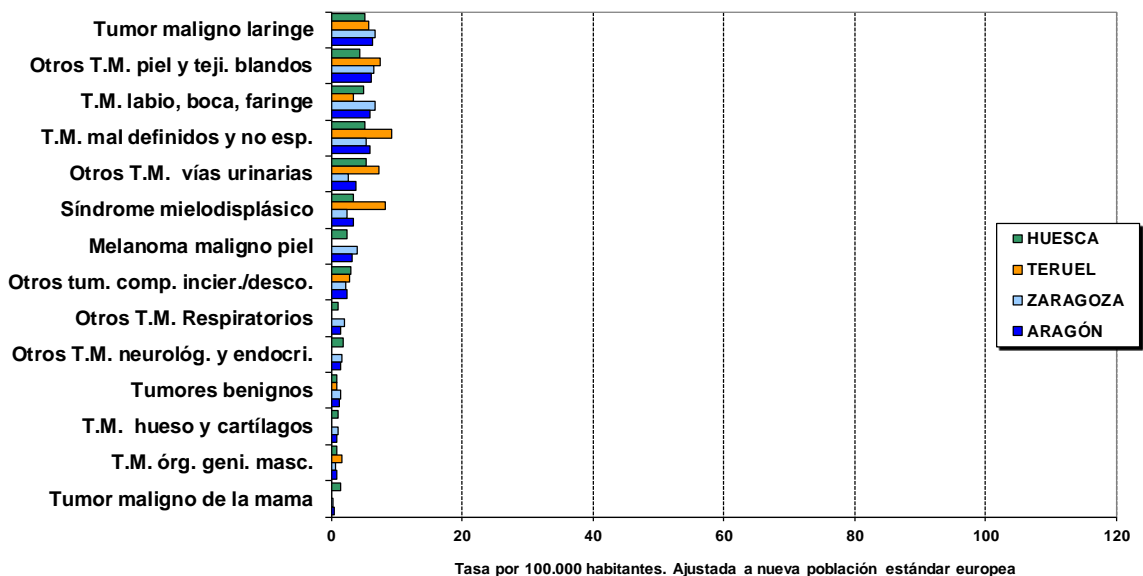
MORTALIDAD POR TUMORES. LISTA REDUCIDA ARAGÓN Y PROVINCIAS 2017 - HOMBRES (I)



Elaboración: Dirección General de Salud Pública. Dpto. de Sanidad.

Gráfico 21

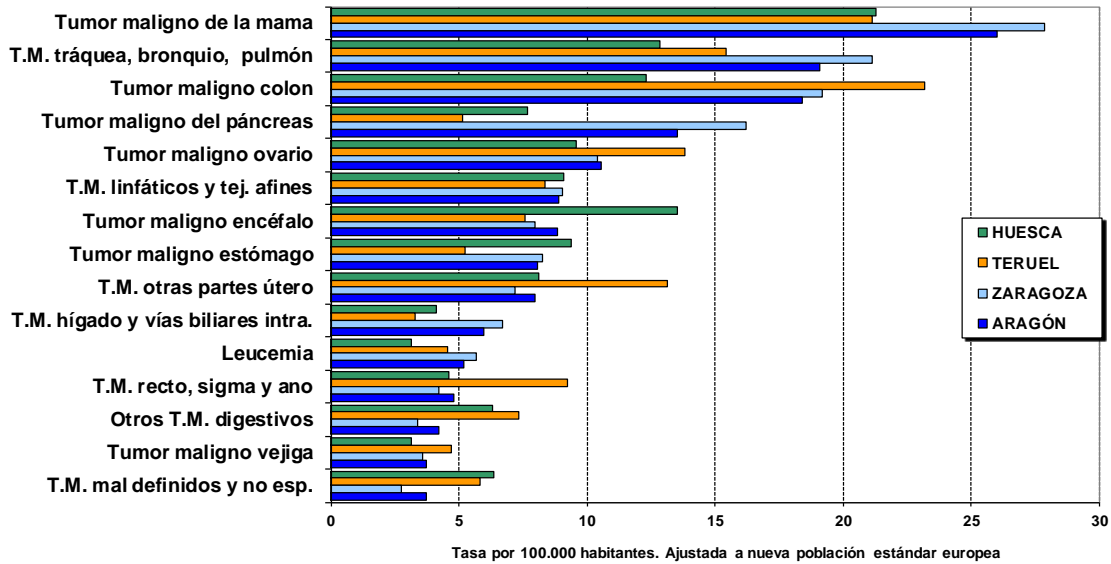
MORTALIDAD POR TUMORES. LISTA REDUCIDA ARAGÓN Y PROVINCIAS 2017 - HOMBRES (II)



Elaboración: Dirección General de Salud Pública. Dpto. de Sanidad.

Gráfico 22

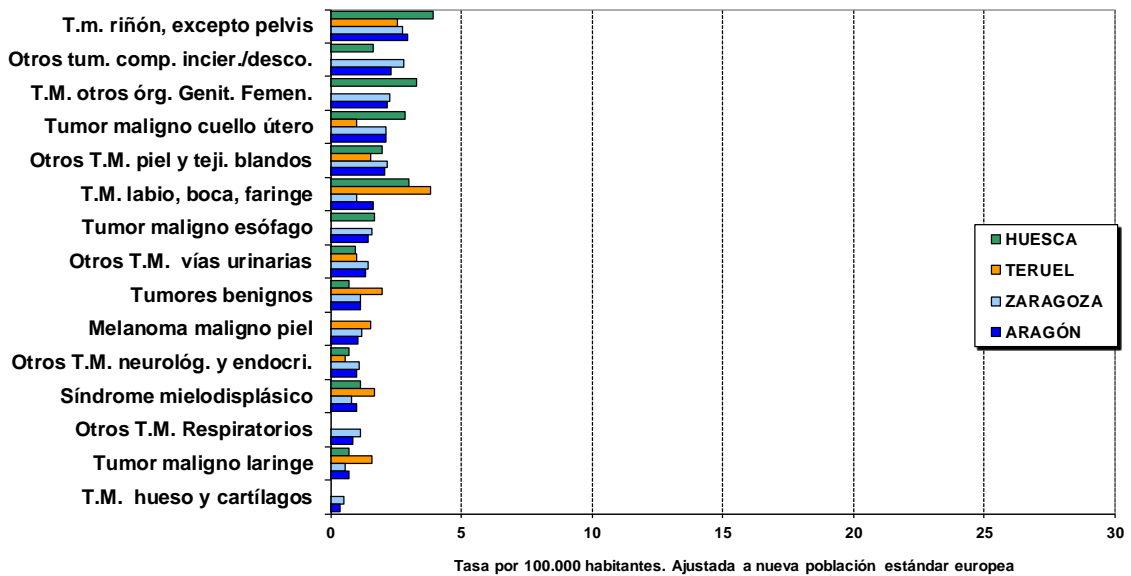
MORTALIDAD POR TUMORES. LISTA REDUCIDA ARAGÓN Y PROVINCIAS 2017 - MUJERES (I)



Elaboración: Dirección General de Salud Pública. Dpto. de Sanidad.

Gráfico 23

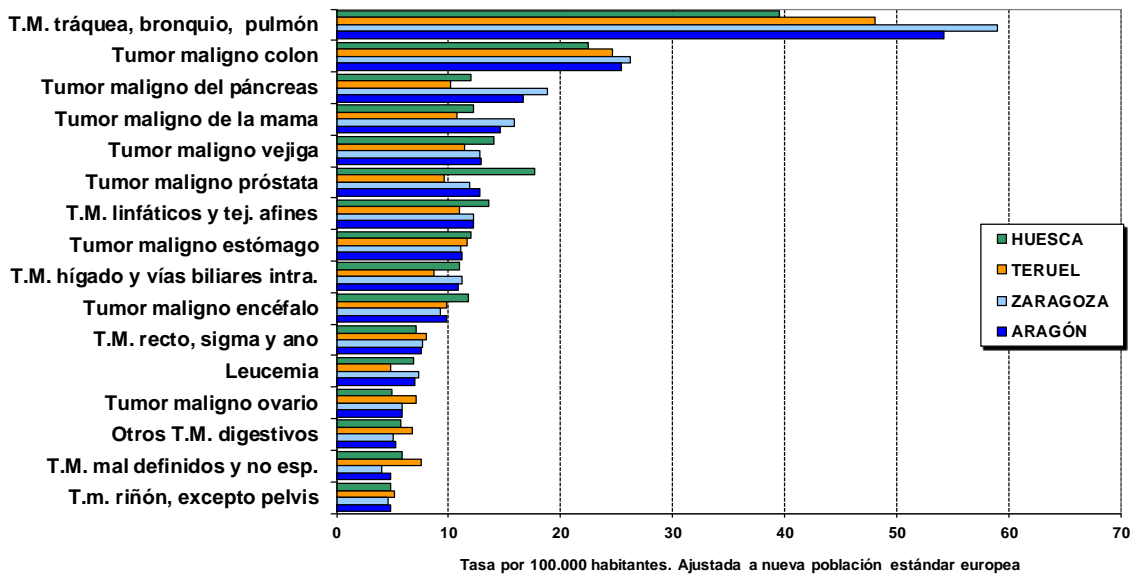
MORTALIDAD POR TUMORES. LISTA REDUCIDA ARAGÓN Y PROVINCIAS 2017 - MUJERES (II)



Elaboración: Dirección General de Salud Pública. Dpto. de Sanidad.

Gráfico 24

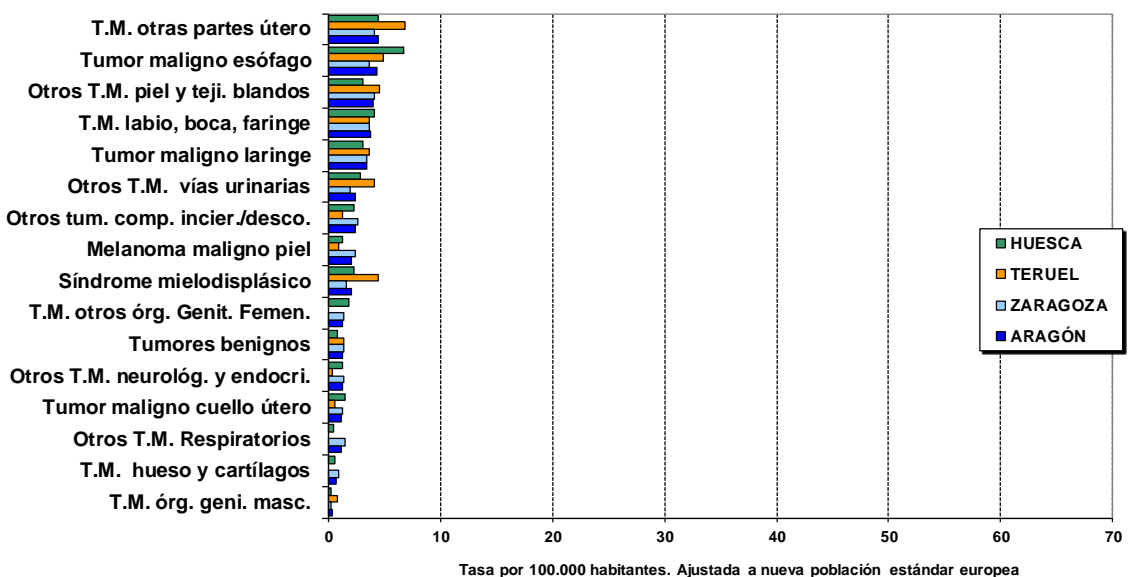
MORTALIDAD POR TUMORES. LISTA REDUCIDA ARAGÓN Y PROVINCIAS 2017 - TOTAL (I)



Elaboración: Dirección General de Salud Pública. Dpto. de Sanidad.

Gráfico 25

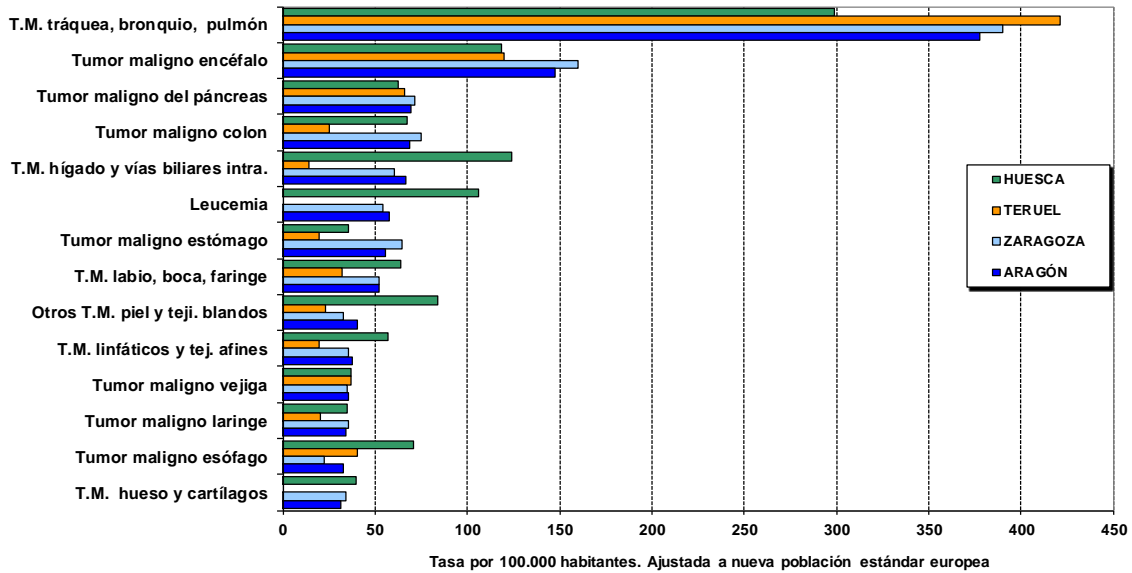
MORTALIDAD POR TUMORES. LISTA REDUCIDA ARAGÓN Y PROVINCIAS 2017 - TOTAL (II)



Elaboración: Dirección General de Salud Pública. Dpto. de Sanidad.

Gráfico 26

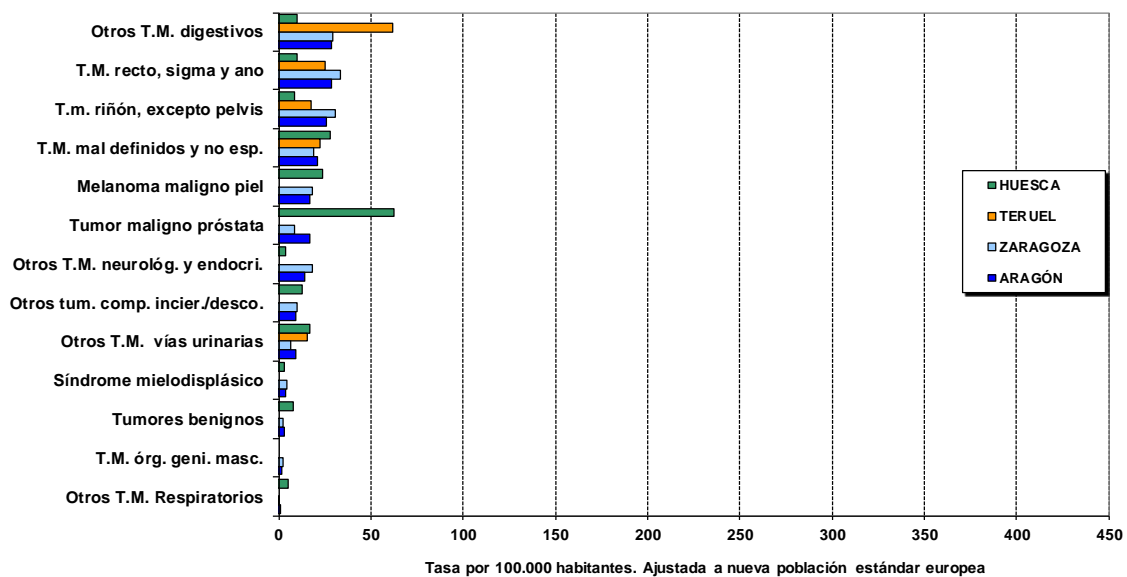
**AÑOS POTENCIALES DE VIDA PERDIDOS POR TUMORES.
LISTA REDUCIDA -ARAGÓN Y PROVINCIAS 2017 - HOMBRES (I)**



Elaboración: Dirección General de Salud Pública. Dpto. de Sanidad.

Gráfico 27

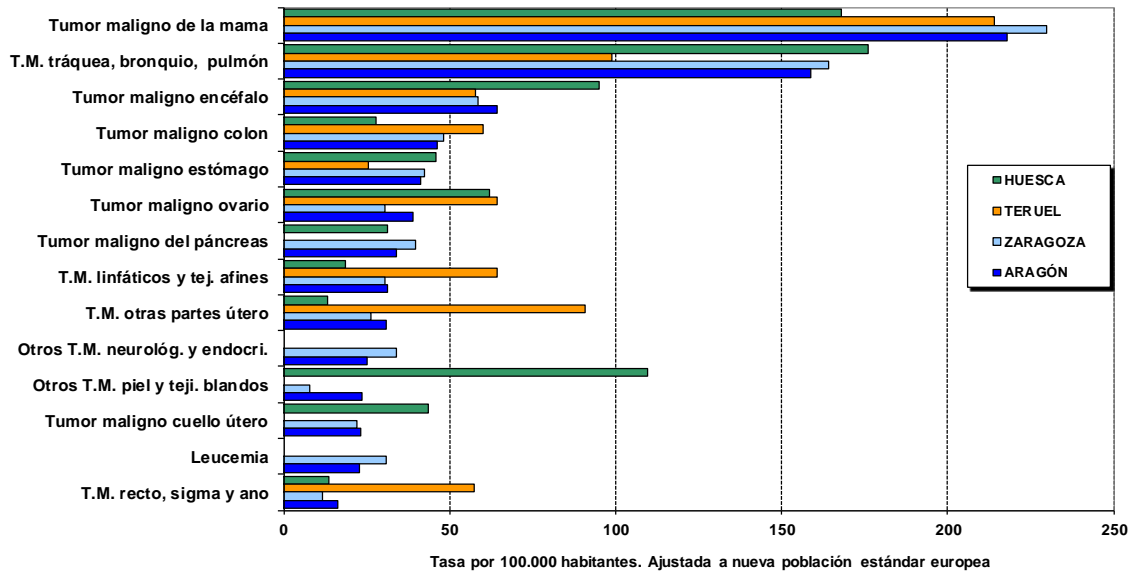
**AÑOS POTENCIALES DE VIDA PERDIDOS POR TUMORES.
LISTA REDUCIDA -ARAGÓN Y PROVINCIAS 2017 - HOMBRES (II)**



Elaboración: Dirección General de Salud Pública. Dpto. de Sanidad.

Gráfico 28

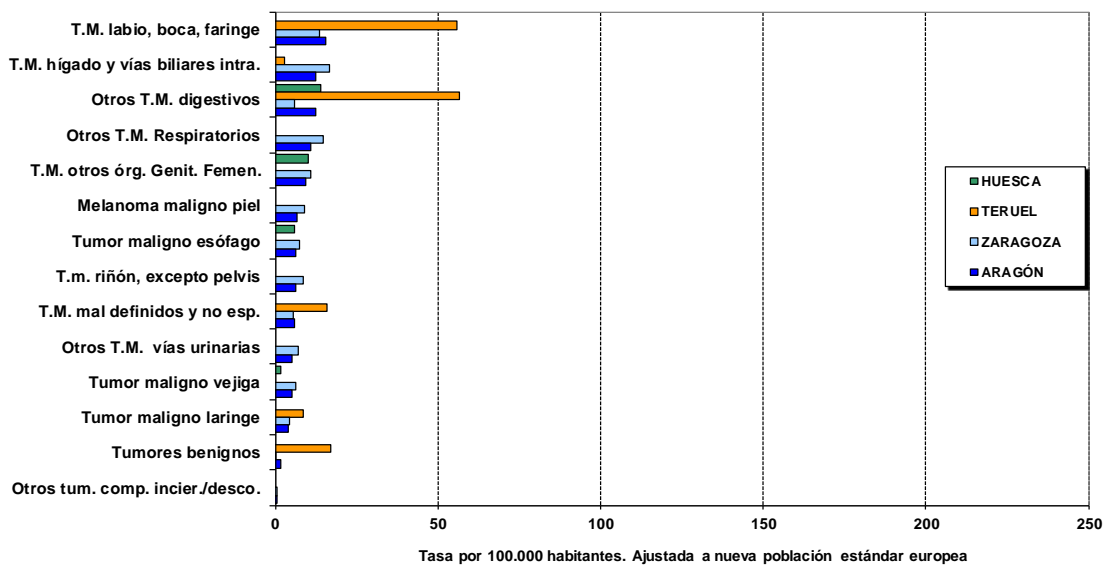
**AÑOS POTENCIALES DE VIDA PERDIDOS POR TUMORES.
LISTA REDUCIDA -ARAGÓN Y PROVINCIAS 2017 - MUJERES (I)**



Elaboración: Dirección General de Salud Pública. Dpto. de Sanidad.

Gráfico 29

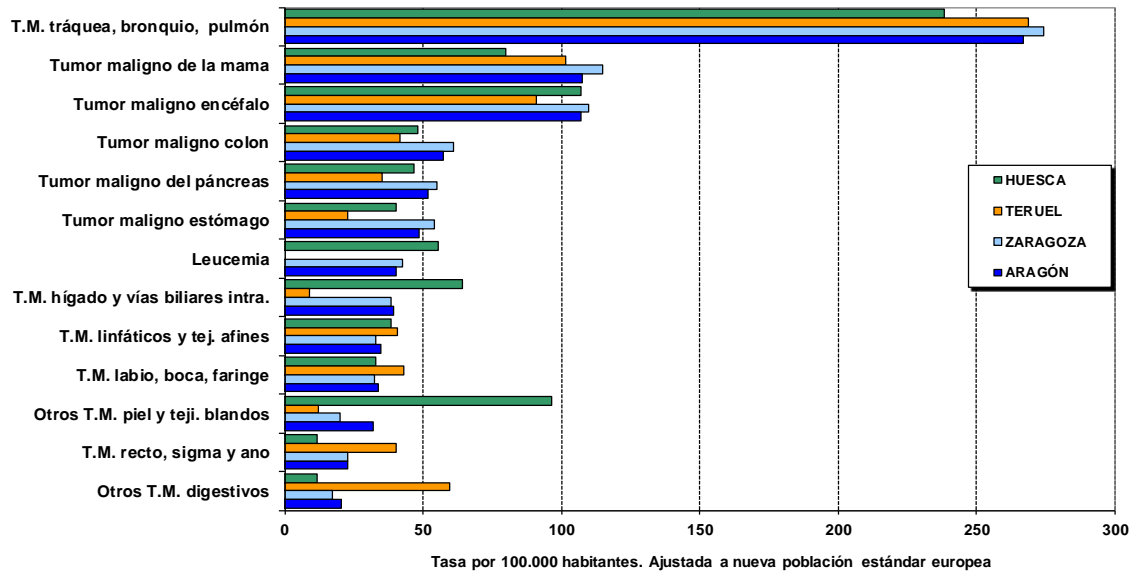
**AÑOS POTENCIALES DE VIDA PERDIDOS POR TUMORES.
LISTA REDUCIDA -ARAGÓN Y PROVINCIAS 2017 - MUJERES (II)**



Elaboración: Dirección General de Salud Pública. Dpto. de Sanidad.

Gráfico 30

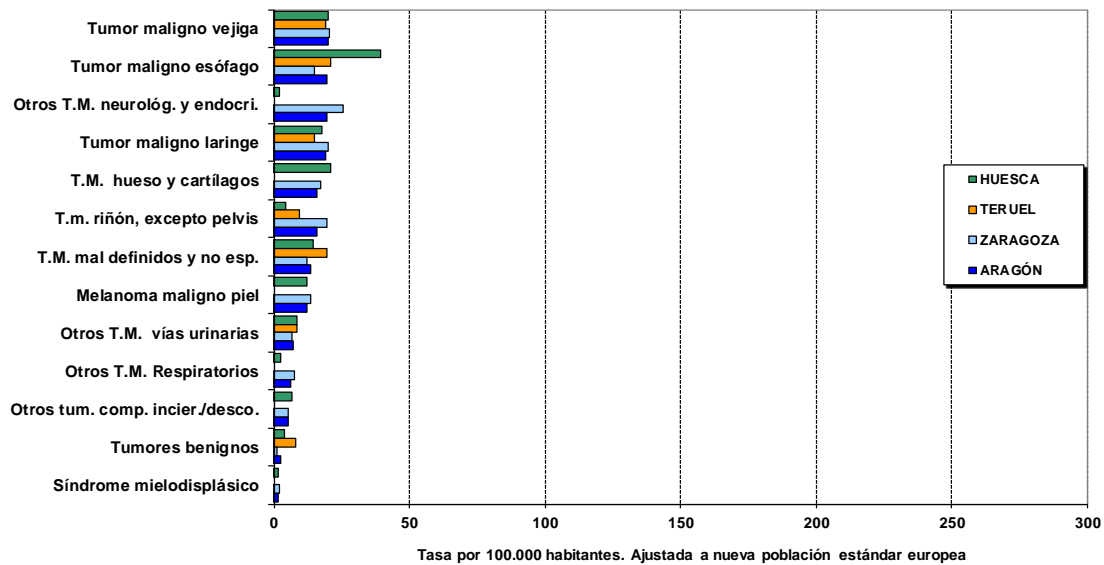
**AÑOS POTENCIALES DE VIDA PERDIDOS POR TUMORES.
LISTA REDUCIDA -ARAGÓN Y PROVINCIAS 2017 - TOTAL (I)**



Elaboración: Dirección General de Salud Pública. Dpto. de Sanidad.

Gráfico 31

**AÑOS POTENCIALES DE VIDA PERDIDOS POR TUMORES.
LISTA REDUCIDA -ARAGÓN Y PROVINCIAS 2017 - TOTAL (II)**



Elaboración: Dirección General de Salud Pública. Dpto. de Sanidad.

****LISTA REDUCIDA DE CAUSAS INE INCLUIDAS EN TUMORES
CORRESPONDENCIA CON LISTA DETALLADA DE CIE 9ª Y 10ª**

LR COD.	Tumores	<i>Código de la lista detallada CIE-10</i>	<i>Código de la lista detallada CIE-9</i>
		C00-D48	140-239, 273.1.3, 289.8
009	Tumor maligno del labio, de la cavidad bucal y de la faringe	C00-C14	140-149
010	Tumor maligno del esófago	C15	150
011	Tumor maligno del estómago	C16	151
012	Tumor maligno del colon	C18	153
013	Tumor maligno del recto, de la porción rectosigmoide y del ano	C19-C21	154
014	Tumor maligno del hígado y vías biliares intrahepáticas	C22	155
015	Tumor maligno del páncreas	C25	157
016	Otros tumores malignos digestivos	Resto C15-C26, C45.1, C48	Resto 150-159
017	Tumor maligno de la laringe	C32	161
018	Tumor maligno de la tráquea, de los bronquios y del pulmón	C33, C34	162
019	Otros tumores malignos respiratorios e intratorácicos	Resto C30-C39, C45.0.2	Resto 160-165
020	Tumores malignos del hueso y de los cartílagos articulares	C40, C41	170
021	Melanoma maligno de la piel	C43	172
022	Otros tumores malignos de la piel y de los tejidos blandos	C44-C47, C49 (excepto C45.0.1.2)	171, 173
023	Tumor maligno de la mama	C50	174,175
024	Tumor maligno del cuello del útero	C53	180
025	Tumor maligno de otras partes del útero	C54, C55	179,182
026	Tumor maligno del ovario	C56	183.0
027	Tumores malignos de otros órganos genitales femeninos	Resto C51-C58	Resto 179-184
028	Tumor maligno de la próstata	C61	185
029	Tumores malignos de otros órganos genitales masculinos	Resto C60-C63	186,187
030	Tumor maligno del riñón, excepto pelvis renal	C64	189.0
031	Tumor maligno de la vejiga	C67	188
032	Otros tumores malignos de las vías urinarias	Resto C64-C68	Resto 188-189
033	Tumor maligno del encéfalo	C71	191
034	Otros tumores malignos neurológicos y endocrinos	Resto C69-C75	Resto 190-194
035	Tumor maligno de sitios mal definidos, secundarios y de sitios no especificados	C76-C80, C97	195-199
036	Tumores malignos del tejido linfático, de los órganos hematopoyéticos y de tejidos afines, excepto leucemia	C81-C90, C96	200-203, 273.3
037	Leucemia	C91-C95	204-208
038	Tumores in situ	D00-D09	230-234
039	Tumores benignos	D10-D36	210-229
040	Síndrome mielodisplásico ²	D46	289.8
041	Otros tumores de comportamiento incierto o desconocido	D37-D45, D47, D48	235-239, 273.1